

えんだよい

令和6年2月29日
二セコ町幼児センター

「ボッカルーポ!!」

今年は4年に1回のうるう年にあたり、2月は1日多い29日間でした。これを得ととるか損ととるかはそれぞれの受け止め方があると思いますが、1日多くてもあつという間に過ぎた感じがします。

さていよいよ明日から3月を迎えます。イギリスのことわざに、“March comes in like a lion and goes out like a lamb.”という言葉があるそうです。「3月はライオンのように荒々しい天気が始まり、子羊のように穏やかな天気で終わる。」～イギリスの3月の天気状況を表したものですが、四季の移り変わりがはっきりしている北海道にもあてはまる言葉だと思います。ただ北海道も最近は雪の降り方が変わり、3月というより2月のうちに上旬と下旬では季節の変化を感じるようになりました。

明日から3月に入り、日毎に暖かくなります。そしてくま組の子どもたちは22日に卒園式を迎えます。幼児センターで過ごした日々の長さはそれぞれ違いますが、楽しかったことや嬉しかったこと、頑張ったこと、つらく感じたこと、友だちと遊んだこと、いろいろな思いを胸にこの幼児センターを巣立っていきます。4月からはいよいよ小学生。義務教育がスタートします。これまでと違って、国語や算数などの勉強が始まったり、上級生のお兄さんお姉さんと一緒に活動したり、音楽や図工、体育などの時間があったりなど、初めてのことをいっぱい経験していきます。はじめはうまくいかないことやわからないことも多いと思いますが、あきらめずに挑戦してほしいと思います。きっとその中から好きなこと、得意なことが必ず見つかるはずです。くま組さん、ボッカルーポ（がんばれ〜）！

園長 菊地 博

※「保護者アンケート」のまとめを2月中に配付する予定でしたが、遅れています。

大変申し訳ありません。3月中旬には配付したいと考えておりますので、よろしく願いいたします。



ホールに飾られたお雛様

「節分」から「ひなまつり」へ～

2月から3月へ、1年の締めくくりになる行事として、子供たちは節分やひなまつりを楽しんでいます！



2月2日の「節分」の様子

3月の保育目標

- ★入学・進級することへの期待を持って、生活や遊びに意欲的に取り組む。
- ★行事やいろいろな活動に取り組みながら、友達とのかかわりを深める。
- ★冬から春への移り変わりに気づく。

パネル
シアター

絵本の
読み聞かせ

エプロン
シアター

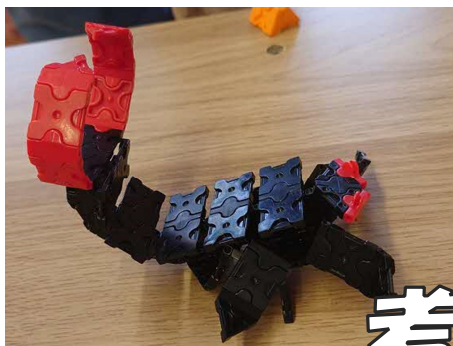
人形劇



★あそぶっく人形劇
2/20

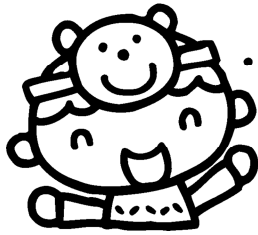


毎年人形劇などで楽しませてくれている“あそぶっく”の皆さんが今年も来てくれました。パネルシアターから始まって、絵本の読み聞かせ、エプロンシアター、人形劇など4部構成の内容に子どもたちは大喜び。いろいろなお話や絵本に親しむことは、創造力や表現力など心の豊かさを育むものになります。あそぶっくの皆さん、ありがとうございました！

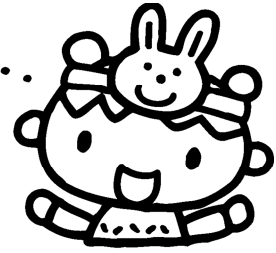


すばらしい！
考える 造る 表す

*子どもたちの考える力、造る（創る）力、表す力、には本当に感心してしまいます。各クラスに年齢に応じたブロックがあり、毎日子どもたちはいろいろなものを作って遊んでいます。年長さんになると、写真のようにリアリティに溢れた素晴らしい作品を作っています。



お知らせ・お願い



☆卒園式について

卒園式を**3月22日(金)午前10時**から行います。くま組のご家庭には後日、詳しい内容をお知らせいたします。年長児以外(ひつじ、きつね・たぬき、うさぎ、りす1・2、ひよこ)はお休みになりますのでご協力を宜しくお願いいたします。

☆「各種届出」について

(1) **春休み協力保育** *コドモンですでに発信しています

- ・期間：3月25日(月)～29日(金)
- ・コドモン又は事務室カウンターの届出書にてお申し込みください。
- ・申込期限 **3月7日(木)まで**

(2) **令和6年4月土曜保育** *3月1日にコドモンで発信します

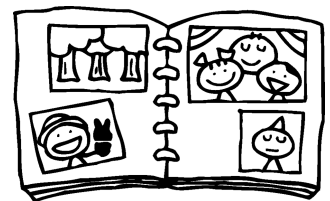
- ・4月に土曜保育を希望する場合、期限までにお申し込みください。
- ・コドモン又は事務室横(壁)の届出書にてお申し込みください。
- ・申込期限 **3月24日(日)まで**

(3) **令和6年度前期(4～9月)時間外保育** *3月1日にコドモンで発信します

- ・次年度に継続して長時間利用(早・遅)される場合、期限までにお申し込みください。
- ・コドモン又は事務室横(壁)の届出書にてお申し込みください。
- ・申込期限 **3月17日(日)まで**

☆写真販売(3回目)について

3回目の写真販売について後日コドモンにてお知らせします。



☆リサイクルバザーについて

3月11日(月)～3月15日(金)

おひさまのバザー開催時に、家庭で使わなくなった子供服や子供用品などをリサイクルとして受け付けます。下記の点にご留意ください。

- ・出品できるもの～子供用品(子供服、おもちゃ、ベビーカーなど)
- ・持ち込んだ品物については幼児センター職員にお渡しください。
- ・衣類以外の物(育児用品・おもちゃ・靴など)を出品した方は名前と連絡先を書いていただきますので、ご協力お願いいたします。
- ・大型品物(例 ベビーベッド、ベビーハウスなど)は出品用紙での掲示になります。
- ・当日引き取りがなかった品物は最終日まで並べた後、衣服以外は返却することになりますのでご留意ください。
- ・洗濯していない物や汚れが目立つ品物をご遠慮ください。

***** **春休み協力保育について** *****

春休み協力保育期間中は、合同保育を行います。通常の保育日と異なる部分がありますので、予めお知らせいたします。

『**保育室が毎日変わります**』

(0, 1歳児)、(2, 3歳児)、(4, 5歳児)のように分かれての合同保育になります。保育室は毎朝、玄関のボードでお知らせしますので登園時に確認をお願いいたします。

「**登園時の流れ**」

- ① 物掛けは通常のクラスのものを使いますので、そこにお子さんの荷物をかけてください。
- ② 早番で登園した方は、荷物を置いた後に支援センター(おひさま)に来てください。8時半までおひさまでの保育となりその後各保育室に移動します。

「**持ち物**」

- ・お弁当、水筒(水かお茶)、おしぼり1枚(未満児は必要ありません)
- ・0歳、1歳のお子さんについてはおやつバナナを持参してください。
- ・1日分の着替え
- ・エコバッグ、未満児で必要な方はおむつ、おしりふき、ビニール袋
- ・ひよこ、りす、うさぎ組は水筒の水を飲みますので、コップは必要ありません。
- ・協力保育利用日の初日に、午睡用タオルを持ってきてください。
- ・雪遊び用のつなぎが必要な場合は、改めて連絡します。
- ・午睡用タオルは3月30日(土)まで使用します。

(※3月30日土曜保育を利用しない方は春休み協力保育利用最終日に持ち帰ります。)

★何かわからないことがありましたら、担任又は青木までご確認ください。

★状況によっては、協力保育期間中の方法を変更する場合があります。

その場合は、別途お知らせします。



***** **雪解け時に注意!!** *****

3月になると徐々に気温が上がり、雪解けが進むようになります。川や池の周りは非常に危険ですので、子供たちが遊ばないように注意してください。また、グラウンドの雪山も雪が柔らかくなると脚がはまり抜けなくなることもあります。雪山等で子供たちが遊ぶ場合は、必ず大人がそばで見守るようお願いいたします。

《**令和6年度スタートにあたって**》

- ・入園式は行いませんので、**4月1日(月)から通常保育**になります。着替えなど必要なものを持って登園してください。
- ・未満児はこの日より**慣らし保育**を行います。新入園する未満児の保護者の方とは3月末に予め面談を行う予定です。
- ・幼児センターではスペース等の関係で現在PTA総会はありません。書面にて審議を行いますので、4月になりましたら資料を配布いたします。なお、新年度の各クラス役員選出にご協力をお願いいたします。