

えんだより



令和3年4月1日
発行：二セコ町幼児センター

長かった冬の寒さがようやく和らぎ、道端にふきのとうが顔を出す季節を迎えました。お子様のご入園・ご進級おめでとうございます。いよいよ新しい1年の始まりです。幼児センターは新年度から新しい体制となり、酒井葉子先生の後任として菊地が園長を務めることになりました。私自身は教職及び教育行政を長年経験してまいりましたが、幼児教育に携わるのは初めてです。どうぞよろしくお願いいたします。

さて、なかなか収束が見えない新型コロナウイルス感染症の状況ですが、昨年引き続き今年も感染拡大防止の関係から、残念ながら入園式を行うことが出来ませんでした。少しでも早く通常の毎日が取り戻せることを願うばかりです。

入園式はありませんが、本日から新しい1年のスタートです。こどもたちは楽しみや不安な気持ちが入り交じっていることと思いますが、毎日の生活で様々な発見や喜びを見つけ、大きな成長に繋がっていくことでしょう。こどもたち1人1人の良さが大きく伸びるよう、職員一丸となって支援していくことをお約束します。

今年1年、保護者の皆様の温かいご理解とご協力をどうぞよろしくお願いいたします。

園長 菊地 博



4月の保育目標

- ☆入園・進級することに期待を持ち、喜んで登園する
- ☆新しい環境になれ、安心してすごす



センターでの写真販売方法について

新入園児の保護者の方へ

幼児センターで撮影した写真は、ネット販売の会社を利用して販売しています。「家族みんなで見るのができた」「好きな時間にみられる」など利用にあたっては概ね好評なご意見を頂いています。新入児の保護者の方には、利用にあたってのご案内をお配りしますので、内容を確認してから誓約書を提出して頂く事で利用できるようになります。

詳しくは後日発行するお便りでご確認ください。

園長先生を紹介します

4月より幼児センターに勤務することになりました。

菊地 博 (きくち ひろし) 園長 先生



新しい先生を紹介します

松本 奈美 (まつもと なみ) 先生 ひつじ組担当

クラス編成について

今年度2歳児、4歳児は人数が多いため、それぞれうさぎ組1・うさぎ組2、ひつじ組1・ひつじ組2としてクラスを分けて保育します。

子どもと一緒に絵本を楽しみましょう



～月刊絵本について～

12カ月がひとつのテーマで作られています。ソフトカバー（簡易製本）で、市販の絵本より安価ですが、内容的には市販の絵本と同じ構成で、創作物語・ノンフィクション・昔話・自然科学などの本があります。現在、ロングセラーとなっている絵本の中には、月刊絵本だった作品がたくさんあります。書店で絵本を選ぶときには、どうしても好みの絵本に偏ってしまいがちですが、12冊それぞれ多彩な内容のもが届くのも楽しみの一つです。子どもの発達段階を月齢単位で考慮した内容になっているのも月刊絵本ならではのポイントです。

4月中に見本を展示し、月刊絵本の申し込みを受け付けます。後日お便りをお渡し致しますので希望される方は申し込みください。

絵本は心の栄養、幼児期にとって大切なものです。お話の楽しさを大好きなお父さん・お母さんと一緒に共有するひとときは充実して満ち足りた時間となるでしょう。ひざの上で、また添い寝をしながら寄り添って読んでみませんか？1冊400円前後ですので、どうぞ親子で楽しんでください。

0歳児は全員に同じ月間絵本を購入し、センターと家庭で読み聞かせの取り組みをしています。詳しくは担任の方からお話します。

ニセコ高校より子どもたちにお花(パンジー)を頂きました。

各ご家庭に差し上げます。玄関に置いてありますので、どうぞお持ち帰りください。
ビニール袋が必要な方は職員に声をかけてください。
1株以上欲しい方は、職員にご相談ください。



未満児の午睡の見直しとおたよりノートの記入について

今年度より未満児(0~2歳児)の保育を見直し、皆が同じ時間に午睡するのではなく、食事をした子が自然に眠くなる時間を逃さず、個々にあったタイミングで眠れるようにしていきたいと考えています。そのため、入眠時間や起きる時間に差ができるため、保育士が対応できる体制に変更したいと思います。

現在センターでは、0~2歳児のお便りノートを担当の保育士が毎日記入し、センターでの生活の様子をお伝えしています。保護者の方からも家での様子を教えていただきその子に寄り添った保育ができるように努めています。

今年度は子どもの午睡の様子にあわせてノートが全員分かけない日があるかと思いますが、その分子どもにつく時間を増やしての対応をしていきたいと考えておりますので、ご理解・ご協力をよろしくお願いします。2歳児は人数が多いため2日に一回程度記入、また会議の日は全クラス書けませんのでご了承ください。6月以降午睡中に職員の会議がある日は事前に園日より等でお知らせします。変更があった場合はホワイトボードでお知らせします。

この件に関しまして、疑問や質問などがありましたら、佐藤までお願いします。



幼児センターへの連絡について

幼児センターの電話番号は44-2700です。回線は二つありますが、つながりづらい時は、支援センター44-2739の番号をお使いください。



登降園時は必ず手をつないで

駐車場は死角が出来やすく、子どもが飛び出すと大変危険です。車を利用される方は、車から玄関まで、帰りは玄関から車まで、必ずお子さんと手をつなぐようお願いいたします。センターでも繰り返し子どもたちに伝えていきますが、家庭でも危険性を話し合い、安全に登降園出来るように努めていきましょう。

給食展示について

幼児センターでは、日頃どんな給食をどのくらいの量で食べているかを、保護者の方に知っていただきたく給食の展示を行っています。毎月各年齢の給食を職員室カウンター、または玄関近くに展示します。4月は12日~16日を予定しています。

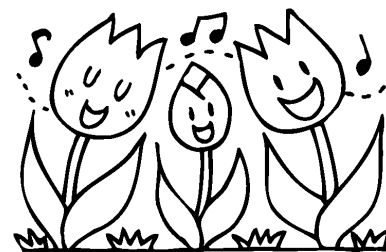
今年度は給食展示の写真をセンターHPにも掲載する予定です。ぜひご覧になり、お子さんと食事について話をする機会にいただけたらと思います。



地域の方々から頂いています

幼児センターでは、地域の方々から頂いた、手編みの手袋・靴下を希望するお子さんに差し上げています。成長に合わせて交換も行っています。小さいお子さんが暖かく雪遊びができ大変好評です。

昨年度はこの制度を約60名の子ども達が利用しました。秋に案内をしていますので、今年も多くの子ども達に、気持ちのこもった暖かい手袋靴下を使ってもらえたらと思います。



各クラスの登園についてのお願い

幼児期の遊びはとても大切で、子どもは遊びから様々なことを学び成長していきます。日々、子ども達が集中して遊べるよう、環境を整えたいと考え、登園の仕方を一部変更させて頂きます。ご協力よろしくお願い致します。

◎4、5歳児の登園を玄関での受入れにしています。

新年度ひつじ組に進級した子どもたちも玄関受入れになりますので、玄関で別れ、お子さん一人でクラスに向かいます。登園時、玄関に園長（又は職員）がいますので、声をかけてください。薬や連絡事項がある場合は、玄関にいる園長にお伝えください。担任に直接伝えたいことがあった場合は、園長に声をかけてから園の中にお入りください。

◎1歳児から3歳児は保育室の外側にタンスを置きますので、持ち物等の確認をお願いします。その後、お部屋の入り口でお子さんをお預かりします。

◎0歳児は2部屋ありますが、遊ぶ方の部屋の入り口でお子さんをお預かりします。

早番利用の方はこれまでどおりの登園の仕方をお願いします。

早番以外の方は、登園は8時30分から9時までの間に登園をお願いします。欠席、または9時より遅くなる方は給食の準備もありますので必ず9時前に連絡ください。

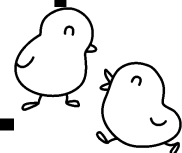
登園方法についてわからないことがありましたら、遠慮なくお尋ねください。

内玄関に

鍵がついています

入園してしばらくは不安で家が恋しくなるお子さんもいます。安全のため内玄関の鍵をかけるようにお願いします。鍵はドアの上のほうについており、外側・センター内側どちらからでも開け閉めできます。鍵が開いていると、お子さんが一人で駐車場に出てしまうことがあり大変危険です。

大きいクラスでは子どもたちに、お迎えがきて勝手に外に出ないことを約束していますので、ご家庭でも同様にお話してください。また、未満児の子ども達は保護者の方が責任を持って危険がないようにご配慮をお願いします。



職員の勤務体制とクラス編成について

土曜日の協力保育には保育士がローテーションで出勤しています。土曜日に勤務した場合、その前後一週間の間は代休を取ることが義務付けられていますので、平日にお休みすることになります。

担任がお休みすることでご不便をおかけすることがあるかもしれませんがご了承願います。

3歳児クラスはきつね組、たぬき組の2クラスになります。

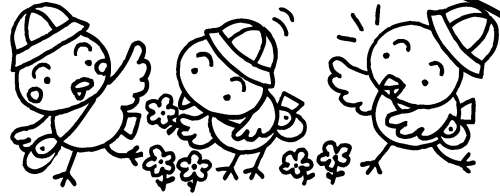
4歳児は人数が多いため今年度に限りひつじ組1、ひつじ組2としてクラス分けします。

本の貸し出しについて

おひさま（子育て支援センター）の入り口横に図書貸し出しコーナーがあります。おひさま利用者だけでなく、幼児センターの保護者の方も利用可能ですので利用希望の場合は職員に声をかけてください。

★貸し出し簿への記入が必要です

お知らせ・お願い



■コップについて

毎日、コップ（マグ）を持ち帰り洗って持ってきてください。ご協力をお願いします。

■金銭の取り扱いについて

P T A会費、絵本代、歯ブラシ代、その他のお金を徴収することがあります。その場合、納入袋に徴収する項目や金額を記入してお渡ししますので、期日までにお金を入れて、直接事務室か玄関の職員に手渡してください。

■時間外・土曜・預かり届けについて

時間外保育・土曜保育・預かり保育は、前の月の 25 日までに届出用紙に記入して提出してください。QRコードからの申し込みも可能です。時間外・土曜保育は保護者の方の就労のため保育が出来ない方が対象です。就労以外で利用される場合は必ずご相談ください。

預かり保育を希望される方は、必ず理由を記入してください。利用料は、次月に納入通知書をお渡ししますので、金融機関窓口でお支払いください。

■写真の掲載について

園だよりや二セコ町のHP、広報等に、センターでの子どもの様子の写真を載せていきたいと思えます。保護者の方に掲載の了解はとりませんのでご了承ください。また、FM ニセコの放送等インタビューで名前や声など放送されることもあります。不都合がある場合は事前に担任か佐藤までお申し出ください。

■駐車場の利用について

駐車場のスペースが限られています。特に朝の登園時間8時40分～55分が混み合い、順番待ちになる場合があります。お子さんを送ったら速やかに車の移動をお願いします。路上駐車はしないでください。お互い譲り合いながら、気持ちよく利用できるようにご協力お願いいたします。

■早番・遅番の利用について

保育時間は「勤務時間+通勤時間」となるようにご協力をお願いします。朝は7時30分からセンターに入れます。施錠時間は18時30分となりますので勤務時間の確認をよろしくお願いいたします。利用時間のことで心配なことがありましたらご相談ください。

長時間保育利用の保護者のみなさまへお願い

平日・土曜日に就労以外で利用されるときは、緊急時の連絡先など担任までお知らせください。

例) 今日は病院で検査があるので〇時から〇時は携帯が繋がらないかもしれません。
〇時には折り返しかけられると思います。緊急の時は祖父母宅に連絡してください。

例) 私の体調が悪く自宅で休んでいます。〇時に父が迎えに来ますが、私は家にいますので、何かありましたら自宅に連絡してください。

緊急時に必ず連絡がつくようなご配慮をよろしくお願いいたします。

支援センター「おひさま」で休日保育をしています

保護者が就労や緊急などで、日・祝日幼児センターが休みの時にお子さんをお預かりします。また、土曜日、長時間（保育所型）以外の方の就労や緊急の場合も休日保育の対象となります。

対象児	2歳以上のお子さん
利用できる時間	8時～18時
料金	1時間 300円
定員	5名

問い合わせ先
二セコ町地域子育て支援センター「おひさま」
(二セコ町幼児センター内) 44-2739
担当 徳保・青木

