

令和元年度（2019年度）  
二セコ町教育委員会の活動状況に関する点検・評価

報 告 書

令和2年（2020年） 8 月

二セコ町教育委員会

## 目 次

はじめに	2
第1章 教育委員会の活動状況	3
1 教育委員会の会議の開催状況	4
2 条例・規則等の制定	8
3 教育委員会委員の活動状況	9
4 審議会、各種委員会等の活動状況	10
5 令和元年度（2019年度）教育費の予算及び決算について	11
6 教育委員会機構	15
7 園児・児童及び生徒数・教職員数等	16
8 教育関係施設利用者数	19
第2章 ニセコ町教育振興基本計画後期施策に基づく評価	21
1 豊かな心と健やかな体の育成	22
2 生活習慣と社会性の育成	27
3 確かな学力の育成	29
4 学校経営の充実	31
5 教職員の資質・能力の向上	34
6 教育環境の充実	35
7 生涯学習・スポーツの充実	39
8 文化・芸術の振興	42
9 多文化共生の推進	46

# はじめに

## I 点検・評価の実施趣旨

地方教育行政の組織及び運営に関する法律第26条の規定により、教育委員会は、毎年、その権限に属する事務の管理及び執行の状況について点検及び評価を行い、その結果に関する報告書を作成するとともに、これを議会に提出し、公表することとされています。

これに基づき、二セコ町教育委員会では、着実な教育行政の推進を図り、町民への説明責任を果たしていくため、前年度における教育委員会活動状況の点検評価を行うものです。

参考 地方教育行政の組織及び運営に関する法律（抜粋）

（教育に関する事務の管理及び執行の状況の点検及び評価等）

第二十六条 教育委員会は、毎年、その権限に属する事務（前条第一項の規定により教育長に委任された事務その他教育長の権限に属する事務（同条第三項の規定により事務局職員等に委任された事務を含む。）を含む。）の管理及び執行の状況について点検及び評価を行い、その結果に関する報告書を作成し、これを議会に提出するとともに、公表しなければならない。

2 教育委員会は、前項の点検及び評価を行うに当たっては、教育に関し学識経験を有する者の知見の活用を図るものとする。

## II 点検・評価の内容

本報告書において、第1章では教育委員会の活動状況全般を説明するとともに、第2章では二セコ町教育振興基本計画後期施策について点検と評価を行っています。

## III 点検・評価のための組織（外部評価委員会）

教育委員会事務の管理及び執行の状況並びに教育活動その他の学校運営の状況について、客観的かつ専門的な視点から点検及び評価を実施していくため、二セコ町教育委員会外部評価委員会（平成24年4月設置）において、意見、指導及び助言を得ることとしています。

### 外部評価委員会委員

委員名（敬称略）	所 属 等
古 田 統	学校教育関係者
田 中 良 子	社会教育関係者
松 田 勝 美	教育に関する学識経験者

### 外部評価委員会開催日

令和2年（2020年）8月31日

# 第1章 教育委員会の活動状況

第1章のポイント
----------

令和元年度（2019年度）に教育委員会が行った、会議の開催状況、条例・規則・訓令の制定、計画策定、その他活動状況について説明するものです。
---

## 1 教育委員会の会議の開催状況

ニセコ町教育委員会の会議は、定例会を奇数月毎に、緊急の事件がある場合は臨時の会議を開催しています。令和元年度は10回の会議を開催し、教育執行方針の決定や教育委員会規則の制定など教育に関する様々な議題について、事務局から付議案件の提案理由やその内容についての説明後、審議を行いました。

また、会議における審議のほか、必要に応じて重要案件の報告や事務局と施策・事業の実施状況等について、意見交換を行いました。

期日・会場	付議案件等
令和元年第4回定例会 ・期日 令和元年5月20日 ・場所 総合体育館 会議室	(報告) ① ニセコスタイルの教育推進委員会委員の委嘱について ② ニセコ町放課後子ども教室運営委員の委嘱について ③ ニセコ町放課後子ども教室コーディネーター及び学習アドバイザー、安全管理員の委嘱について ④ ニセコ町立近藤小学校開放施設の開放指定校管理指導員の委嘱について ⑤ ニセコ町立近藤小学校開放施設の開放指定校運営委員会委員の委嘱について ⑥ ニセコ町教育支援委員会委員の委嘱について ⑦ 令和元年度教育費予算の補正について ⑧ 区域外就学の承諾について(2件) ⑨ ニセコ町立学校職員の自家用車の公用使用に関する要綱の一部改正について ⑩ ニセコ町立学校における事務主幹等の命課に関する取扱要領の一部改正について (議案) ① ニセコ町スポーツ推進委員の委嘱について ② ニセコ町学校給食センター運営委員会委員の委嘱について ③ ニセコ町学校運営協議会委員の任命について ④ ニセコ町社会教育委員の委嘱について ⑤ 第4地区教科書採択教育委員会協議会委員の選任について ⑥ 令和元年度要保護及び準要保護児童生徒の認定について (その他説明・協議事項) ・こどもチャレンジの日程修正について
令和元年第5回定例会 ・期日 令和元年7月8日 ・場所 総合体育館 会議室	(報告) ① ニセコ町放課後子ども教室安全管理員の委嘱について ② ニセコ町教育委員会特別支援講師及び臨時職員の採用について ③ 交通違反の報告について ④ 令和元年度教育関係施設等の整備状況について ⑤ 請負契約の締結について ⑥ 令和元年度ニセコ町教育費予算の補正について (議案) ① ニセコ町教育委員会事務職員の懲戒処分について ② ニセコ町立北海道ニセコ高等学校寄宿舎管理に関する規則の一部改正について ③ 修学旅行の引率業務等に従事するニセコ町立学校職員の勤務時間の割振り等に関する要綱の一部改正について

	<p>(協議案)</p> <p>① ニセコ町社会教育中期計画の策定について (その他説明・協議事項) ・ニセコエクスプレス収蔵事業、ニセコスタイルの日について</p>
<p>令和元年第6回臨時会</p> <p>・期日 令和元年8月9日</p> <p>・場所 総合体育館 会議室</p>	<p>(報告)</p> <p>① ニセコ町教育委員会臨時職員等の採用について</p> <p>(議案)</p> <p>① 令和2年度使用小学校教科用図書の採択について</p> <p>② 令和2年度使用中学校教科用図書の採択について</p> <p>③ 令和2年度使用小中学校特別支援学級用教科用図書(学校教育法附則第9条に規定する教科用図書)の採択について</p> <p>④ 令和2年度使用高等学校教科用図書の採択について</p> <p>⑤ 令和元年度ニセコ町特別支援教育就学奨励費の支給対象者の決定について</p> <p>(協議案)</p> <p>① 平成31年度全国学力・学習状況調査「北海道版結果報告書」へのニセコ町結果の掲載について</p>
<p>令和元年第7回定例会</p> <p>・期日 令和元年9月6日</p> <p>・場所 総合体育館 会議室</p>	<p>(報告)</p> <p>① 交通違反の報告について</p> <p>② ニセコ町立北海道ニセコ高等学校「海外見学旅行事前協議書」の届出について</p> <p>(議案)</p> <p>① 平成30年度ニセコ町教育委員会の活動状況に関する点検・評価報告書について</p> <p>② ニセコ町幼児センターの設置及び管理に関する条例の一部改正について</p> <p>③ ニセコ町幼児センターの設置及び管理に関する条例施行規則の一部改正について</p> <p>④ ニセコ町幼児センター第3子以降給食費免除実施要綱の制定について</p> <p>⑤ ニセコ町幼児センター保育料預貯金口座振替事務取扱要領の一部改正について</p> <p>⑥ ニセコ町私立幼稚園就園奨励費交付要綱の廃止について</p> <p>⑦ 令和元年度要保護及び準要保護児童生徒の認定について</p> <p>⑧ 令和元年度ニセコ町特別支援教育就学奨励費の支給対象者の決定について</p> <p>(その他説明・協議事項)</p> <p>・ニセコマラソンについて</p>
<p>令和元年第8回臨時会</p> <p>・期日 令和元年10月1日</p> <p>・場所 総合体育館 会議室</p>	<p>(報告)</p> <p>① ニセコ町教育委員会教育長の任命について</p> <p>② ニセコ町教育委員会委員の任命について</p> <p>③ ニセコ町議会総務常任委員会所管事務調査による善処要望について</p> <p>④ 令和元年度ニセコ町教育費予算の補正について</p> <p>⑤ ニセコ町教育委員会臨時職員等の採用について</p> <p>⑥ 区域外就学の承諾について</p> <p>(議案)</p> <p>① ニセコ町教育委員会教育長職務代理者の指定について</p> <p>② 議席の決定について</p>

	<p>③ ニセコ町要保護及び準要保護児童生徒就学援助費事務取扱要綱の一部改正について</p> <p>④ ニセコ町立学校管理規則の一部改正について (その他説明・協議事項)</p> <p>・少年交流事業、近藤小学校の放課後の過ごし方について</p>
<p>令和元年第9回定例会</p> <p>・期日 令和元年11月12日</p> <p>・場所 総合体育館 会議室</p>	<p>(報告)</p> <p>① 令和元年度ニセコ町教育費予算の補正について</p> <p>② 区域外就学に対する承諾について(2件)</p> <p>③ 平成31年度全国学力・学習状況調査の結果について</p> <p>④ 請負契約の変更について</p> <p>⑤ ニセコ町立北海道ニセコ高等学校体育館一般利用事業要領の一部改正について</p> <p>⑥ ニセコ町教育支援委員会の結果報告について</p> <p>(議案)</p> <p>① 令和2年度ニセコ町幼児センター園児募集について</p> <p>② 令和2年度ニセコ町立北海道ニセコ高等学校入学者選抜の実施について</p> <p>(その他説明・協議事項)</p> <p>・スキー用品リサイクル、特別支援講師制度の検討、ニセコ高校体育館の一般利用の拡大検討について</p>
<p>令和元年第10回臨時会</p> <p>・期日 令和元年12月26日</p> <p>・場所 総合体育館 会議室</p>	<p>(報告)</p> <p>① ニセコ町教育委員会臨時職員の採用について</p> <p>② 交通違反等の報告について</p> <p>③ 令和元年度ニセコ町教育費予算の補正について</p> <p>④ 令和2年度当初教職員等人事異動希望状況について</p> <p>⑤ 令和2年度学校給食費の答申について</p> <p>⑥ 令和2年度における小中学校への就学支援について</p> <p>(議案)</p> <p>① 令和元年度要保護及び準要保護児童生徒の認定について</p> <p>② ニセコ町特別支援教育講師及び特別支援教育支援員取扱規則の制定について</p> <p>③ ニセコ町立学校における「働き方改革」行動計画について</p> <p>④ ニセコ町立学校における「部活動の在り方に関する方針」について</p> <p>⑤ 令和2年度ニセコ町教育費予算(案)について</p> <p>(その他説明・協議事項)</p> <p>・ニセコこどもスキーフェスティバルについて</p>
<p>令和2年第1回定例会</p> <p>・期日 令和2年1月22日</p> <p>・場所 総合体育館 会議室</p>	<p>(報告)</p> <p>① ニセコ町教育委員会臨時職員の発令について</p> <p>② 学校教職員の非違行為に係る指導処分について</p> <p>(議案)</p> <p>① 「令和2年度全国学力・学習状況調査」の実施及び実施方針について</p> <p>② 学校給食費の額について</p> <p>③ ニセコ町幼児センターの設置及び管理に関する条例の一部改正について</p> <p>(協議案)</p> <p>① 町内各学校の卒業式及び入学式への委員の出席について</p> <p>(その他説明・協議事項)</p> <p>・公営塾について</p>

<p>令和2年第2回定例会</p> <p>・期日 令和2年3月3日</p> <p>・場所 総合体育館 会議室</p>	<p>(報告)</p> <p>① 令和2年度ニセコ町教育費予算(案)の内示について</p> <p>② ニセコ町立北海道ニセコ高等学校体育館一般利用事業実施要領の一部改正について</p> <p>③ ニセコ町有島記念館事業貢献顕彰規程の一部改正について</p> <p>(議案)</p> <p>① 令和2年度教育行政執行方針について</p> <p>② 町内校長の人事内申について</p> <p>③ ニセコ町立北海道ニセコ高等学校寄宿舎管理に関する規則の一部改正について</p> <p>④ ニセコ町幼児センター一時保育実施要綱の一部改正について</p> <p>⑤ ニセコ町幼児センター休日保育実施要綱の一部改正について</p> <p>(その他説明・協議事項)</p> <p>・公共施設における新型コロナウイルス対策の状況及び今後の対策、公営住宅新団地整備基本計画、新型コロナウイルス感染症対策における学校の対応、「ニセコ鉄道遺産群(仮称)」の整備、札幌冬季オリンピック・パラリンピックの状況について</p>
<p>令和2年第3回臨時会</p> <p>・期日 令和2年3月27日</p> <p>・場所 総合体育館 会議室</p>	<p>(報告)</p> <p>① 交通違反の報告について</p> <p>② ニセコ町立学校教職員等の人事異動について</p> <p>③ ニセコ町教育委員会臨時職員の採用について</p> <p>④ ニセコ町会計年度任用職員の採用について</p> <p>⑤ 令和元年度教育費予算の補正について</p> <p>⑥ 区域外就学の承諾について</p> <p>⑦ 教職員血液検査実施要項の一部改正について</p> <p>⑧ 修学旅行の引率業務等に従事するニセコ町立学校職員の勤務時間の割振り等に関する要領の一部改正について</p> <p>⑨ ニセコ町要保護及び準要保護児童生徒就学援助費事務取扱要綱の一部改正について</p> <p>⑩ ニセコ町実用英語技能検定料補助金交付要綱の制定について</p> <p>(議案)</p> <p>① 第7期ニセコ町社会教育中期計画の策定について</p> <p>② ニセコ町教育委員会教育長に対する事務委任規則の一部改正について</p> <p>③ ニセコ町教育委員会事務局組織規則の一部改正について</p> <p>④ ニセコ町教育委員会職員の職の設置規則の一部改正について</p> <p>⑤ ニセコ町特別支援講師及び特別支援教育支援員取扱規則の一部改正について</p> <p>⑥ ニセコ町立学校管理規則の一部改正について</p> <p>⑦ ニセコ町教育委員会外部評価委員会設置規則の制定について</p> <p>⑧ 教育関係施設等の整備計画について</p> <p>⑨ ニセコ町教育委員会職員の人事異動について</p>



## 2 条例・規則等の制定

令和元年度に制定された教育関係の条例は0件、教育委員会規則は10件、教育委員会訓令は10件、教育長訓令は6件です。

### (1) 教育委員会規則

制定年月日	題 名
R1. 7. 8	ニセコ町立北海道ニセコ高等学校寄宿舎管理に関する規則の一部を改正する規則
R1. 10. 1	ニセコ町立学校管理規則の一部を改正する規則
R1. 12. 26	ニセコ町特別支援講師及び特別支援教育支援員取扱規則の制定
R2. 3. 3	ニセコ町立北海道ニセコ高等学校寄宿舎管理に関する規則の一部を改正する規則
R2. 3. 27	ニセコ町教育委員会外部評価委員会設置規則の制定 ニセコ町特別支援講師及び特別支援教育支援員取扱規則の一部を改正する規則 ニセコ町教育委員会教育長に対する事務委任規則の一部を改正する規則 ニセコ町教育委員会職員の職の設置規則の一部を改正する規則 ニセコ町立学校管理規則の一部を改正する規則 ニセコ町教育委員会事務局組織規則の一部を改正する規則

### (2) 教育委員会訓令

制定年月日	題 名
R1. 7. 8	修学旅行の引率業務等に従事するニセコ町立学校職員の勤務時間の割振り等に関する要領の一部を改正する訓令
R1. 9. 6	ニセコ町幼児センター第3子以降給食費免除実施要綱の制定 ニセコ町幼児センター保育料預貯金口座振替事務取扱要領の一部を改正する規則 ニセコ町私立幼稚園就園奨励費補助金交付要綱の廃止
R1. 10. 1	ニセコ町要保護及び準要保護児童生徒就学援助費事務取扱要綱の一部を改正する訓令
R2. 3. 3	ニセコ町幼児センター一時保育実施要綱の一部を改正する訓令 ニセコ町休日保育事業実施要綱の一部を改正する訓令
R2. 3. 27	修学旅行の引率業務等に従事するニセコ町立学校職員の勤務時間の割振り等に関する要領の一部を改正する訓令 教職員血液検査実施要項の一部を改正する訓令 ニセコ町要保護及び準要保護児童生徒就学援助費事務取扱要綱の一部を改正する訓令

### (3) 教育長訓令

制定年月日	題 名
R1. 5. 13	ニセコ町立学校における事務主幹等の命課に関する取扱要領の一部を改正する訓令 ニセコ町立学校職員の自家用車の公用使用に関する要綱の一部を改正する訓令
R1. 11. 12	ニセコ町立北海道ニセコ高等学校体育館一般利用事業実施要領の一部を改正する訓令
R2. 1. 27	ニセコ町立北海道ニセコ高等学校体育館一般利用事業実施要領の一部を改正する訓令
R2. 2. 19	ニセコ町有島記念館事業貢献顕彰規程の一部を改正する訓令
R2. 3. 27	ニセコ町実用英語技能検定料補助金交付要綱の制定

### 3 教育委員会委員の活動状況

教育委員会委員は、定例会、臨時会の他、各学校の行事、各種会議等へ出席するなどの活動をしています。主な活動状況は次のとおりです。

日 程	活 動 内 容
4月3日	幼児センター入園式、転入教職員辞令交付式
4月5日	ニセコ小・近藤小・昆布小・ニセコ中学校入学式
4月9日	ニセコ高等学校入学式
4月10日	転入教職員歓迎会
5月20日	第1期学校訪問（ニセコ中・ニセコ高校・幼児センター）
5月26日	運動公園開幕スポーツ大会
5月28日	第1期学校訪問（ニセコ小・近藤小）
6月8日	ニセコ小・近藤小運動会
7月7日	ふれあい町民運動会
7月10日	先進地視察（札幌市）
7月11日	北海道町村教育委員研修会
7月18日	ニセコ中学校陸上競技大会
7月20日	ニセコ高校学校祭、戦没者追悼式
7月24日	ニセコスタイルの教育の日
7月28日	全町ソフトボール大会
8月9日	子ども議会
9月7日	幼児センター運動会
9月15日	ニセコマラソンフェスティバル
9月28日	ニセコ中学校文化祭
10月9日	教育委員会所管施設訪問（給食センター他）
10月19日	ニセコ小学校学芸会
10月31日	後志管内町村教育委員研修会（ニセコ町）
11月20日	ニセコ小学校地域参観日
11月21日	ニセコ高校農業クラブ校内実績発表大会
11月24日	全町9人制バレーボール大会
11月28日	高校との懇談会
11月30日	近藤小学校学芸会
1月6日	新年交礼会
1月12日	成人式
2月12日	「高校生・アジアの架け橋養成事業」報告会
2月13日	第2期学校訪問（ニセコ小・ニセコ中）
2月14日	ニセコ子どもスキーフェスティバル
2月18日	第2期学校訪問（近藤小・ニセコ高校・幼児センター）
2月26日	総合教育会議
	※各学校の卒業式は、新型コロナウイルス感染症予防により欠席

#### 4 審議会、各種委員会等の活動状況

ニセコ町教育委員会に設置している主な審議機関と協議事項は次のとおりです。

名 称	委員数	会 議 開催数	主 な 協 議 事 項	会議開催 年 月 日
社会教育 委員会	10	7	<ul style="list-style-type: none"> <li>・委嘱状の交付、委員長・副委員長の互選</li> <li>・平成31年度社会教育計画</li> <li>・第7期ニセコ町社会教育中期計画策定について諮問</li> <li>・第7期中期計画策定のスケジュール検討</li> <li>・北海道社会教育研究大会への参加</li> <li>・第7期中期計画策定ワークショップ</li> <li>・第7期中期計画のまとめと答申</li> </ul>	R1. 6. 4 R1. 7. 17 R1. 10. 1 R1. 11. 6 R1. 11. 19 R1. 12. 6 R2. 1. 21
学校運営協 議会推進委 員会	20	3	<ul style="list-style-type: none"> <li>・平成31年度の取組について</li> <li>・各学校等の経営方針の説明・質疑・承認</li> <li>・学校等関係者評価交流</li> <li>・4部会による取組推進、情報交流</li> <li>・令和2年度取組内容</li> <li>・アクションプラン見直しに向けた熟議</li> </ul>	R1. 5. 20 R1. 10. 25 R2. 2. 21
スポーツ 推進委員会	13	3	<ul style="list-style-type: none"> <li>・令和元年度スポーツ事業</li> <li>・令和元年度ふれあい町民運動会の種目検討</li> <li>・各種スポーツ教室等への協力依頼</li> <li>・北海道スポーツ推進委員協議会研修会について</li> <li>・新規事業（子ども自然体験）への参加協力</li> <li>・自主活動（夕方スポーツクラブ）の実施（15回）</li> </ul>	R1. 5. 13 R1. 7. 1 R1. 7. 8
文化財保護 審議会	8	0		
有島記念館 運営委員会	5	2	<ul style="list-style-type: none"> <li>・平成30年度事業報告</li> <li>・平成31（令和元）、2年度事業計画</li> <li>・その他有島記念館の運営に関する事項</li> </ul>	R1. 6. 27 R1. 11. 23
学校給食 センター 運営委員会	10	2	<ul style="list-style-type: none"> <li>・平成30年度学校給食費納入状況及び賄材料費支出状況について</li> <li>・平成30年度事業運営経費決算状況について</li> <li>・各学校の児童・生徒給食状況について</li> <li>・令和元年度学校給食センター事業予算及び予算執行状況、令和元年度学校給食実施計画及び学校給食費（決定）について</li> <li>・令和元年度学校給食実施状況について</li> <li>・給食費支援状況について</li> <li>・令和2年度学校給食実施計画（案）について</li> <li>・令和2年度学校給食費（案）について</li> <li>・今後の給食費について（給食費・児童生徒推移）</li> <li>・平成30年度地元産使用状況について</li> <li>・給食試食</li> </ul>	R1. 7. 23 R1. 12. 4

名 称	委員数	会 議 開催数	主 な 協 議 事 項	会議開催 年 月 日
教育支援委員会	13	3	<ul style="list-style-type: none"> <li>・各学校・幼児センターの特別支援教育の取組状況及び課題について</li> <li>・特別支援教育学習活動事業の実施について</li> <li>・保護者向け啓発パンフレットの作成</li> <li>・令和2年度就学予定児童についての情報交換</li> <li>・後志中地区就学指導委員会総合審査対象予定児童生徒について</li> <li>・児童生徒の就学措置決定について</li> <li>・特別支援講師の配置を要する児童生徒について</li> </ul>	R1. 9. 2 R1. 10. 29 R1. 12. 18
ニセコスタイルの教育推進委員会	6	1	<ul style="list-style-type: none"> <li>・人事異動に伴う委員委嘱の報告</li> <li>・今年度の各部会運営について</li> <li>・その他協議事項 「ニセコスタイルの教育の日」について</li> </ul>	R1. 6. 1

## 5 令和元年度教育費の予算及び決算について

### (1) 予算編成・実施

#### ①施設整備

平成4年竣工以降、老朽化が顕著であった近藤小学校体育館について、平成30年度に行った実施設計に基づき、大規模改修工事を行いました。この工事により、外壁材の交換や再塗装、屋根鉄板の追加、照明器具のLED化、放送器具とボイラーの更新、床材の研磨・再塗装などを施工し、児童の学習環境の向上を図りました。

ニセコ小学校では、消防設備点検で指摘を受けた中央階段の防火シャッターの開閉不具合の解消、消防法改正により設置義務が生じた、避難袋の設置を行いました。

ニセコ高校関連では、1～4年生教室と観光実習室の照度を確保するためのLED照明交換工事や、経年劣化による農場物品庫の屋根塗装工事、寄宿舎内の壁紙が劣化していることから壁紙張替え工事を実施しました。

この他、学校関連施設の営繕として、「教職員住宅本通9号・本通10号屋根塗装工事、本通8号屋根改修工事」、「ニセコ小学校消火器更新」「近藤小学校浄化槽隔壁修繕」「ニセコ小グラウンド鉄棒追加工事・幅跳踏切板修繕」「ニセコ小特別支援教室内線電話設置工事」「ニセコ中学校校舎網戸取付工事」等を予算計上し、計画通り実施しました。

備品関係では、小中学校教育用端末（タブレットPC）の購入、教職員のPCや職員室のカラープリンターの更新、児童数増に伴う近藤小学校のクロスカントリースキーと一輪車の追加、ニセコ小学校の児童用椅子と机の補充等教材備品や学校管理備品の整備を行いました。

給食センターでは、児童生徒数増に伴うクラス数の増加により、増築して保管器等の増設を行うため、給食センター増築工事实施設計を行いました。

社会教育・体育関連施設については、「学習交流センター（あそぶっく）の事務用パソコン並びに周辺機器の更新」、「有島記念公園トイレ棟手すり改修工事」、体育施設整備として「総合体育館地下オイルタンクライニング工事」を行いました。

## ① 事業全般

本町の教育施策を総合的かつ計画的に推進していくため、平成25年度からスタートしたニセコ町教育振興基本計画は、令和元年度は後期施策の2年目となり、引き続き教育予算の編成と各種施策の実施に努めました。

学校教育においては、幼児センターから高等学校まで5校共同設置している学校運営協議会（コミュニティ・スクール委員会）において、「地域と共にある学校づくり」を推進しました。

設置3年目となる今年度は、部会活動を一層推進し、学校で地域人材の活用をしやすいするため、学校支援ボランティア制度を開始し、よりスムーズにさまざまな知見を学習環境へ取り入れられる環境づくりを進めました。

また、幼児センターから高校まで連続した一貫性のある教育活動を推進するため、ニセコスタイルの日を初めて開催し、校種を超えた教員間の交流を進めています。また、英語教育については、2020年度から始まる小学校の新学習指導要領に対応すべく、平成30年度3月に策定した「ニセコ町英語教育推進プラン」により、時間数の確保やALT配置方法などの検討や準備を進めました。この他にもニセコ学（ふるさと学）について検討を進めたほか、特別支援教育の充実、要保護及び準要保護児童生徒就学援助の制度変更による充実、高校教育の振興、安全・安心な給食の提供、スクールバスの運行などに努めました。

また、令和元年10月から幼児教育・保育の無償化がはじまり、幼児センターにおいても3歳児以上の保育料を無償化し保護者負担の軽減化を図りました。

社会教育・スポーツ振興においては、第6期ニセコ町社会教育中期計画（平成27年度～令和元年度の最終年次）並びに教育執行方針に基づき社会教育事業を展開しました。

また、社会教育委員会議において、ワークショップ形式により、第7期ニセコ町社会教育中期計画（令和2年度～令和6年度）の策定にあたりました。

ニセコマラソンフェスティバル等の各種社会体育事業の実施、新たに本町の子ども達が、野外活動を通して、ふるさとニセコの豊かな自然を実感する企画として、「ニセコチャレンジ」を実施しました。

読書活動の推進や「あそぶっく」との連携、有島記念館の振興、アスリート訪問事業やスキーリフト券助成の拡充など、所要の予算計上をもとに計画的な事業実施に努めました。

有島記念館においては、引き続き作品の整備管理を行いながら、特別展示や各地の文化施設での企画展、館内コンサート等、充実した企画を検討、実施しました。

(2) 教育費の予算・決算

令和元年度教育費の決算額は、歳入決算203,905千円、歳出決算551,715千円となりました。

①歳入予算・決算

(千円単位、項ごとに千円未満切捨)

款及び項	予算額	決算額
1 分担金及び負担金	29,239	28,947
(1) 負担金	29,239	28,947
2 使用料及び手数料	8,381	8,797
(1) 使用料	8,380	8,796
(2) 手数料	1	1
3 国庫支出金	23,537	23,313
(1) 国庫補助金	20,076	20,017
(2) 国庫負担金	3,461	3,296
4 道支出金	13,326	13,250
(1) 道補助金	11,386	11,258
(2) 道負担金	1,940	1,992
5 財産収入	11,635	11,281
(1) 財産運用収入	8,580	8,343
(2) 財産売払収入	3,055	2,938
6 諸収入	37,202	41,217
(1) 雑入	37,202	37,828
7 町債	77,100	77,100
(1) 町債	77,100	77,100
合 計	200,420	203,905
前年度比	△212,294	△205,800

## ②歳出予算・決算（項、目別予算）

（千円単位、目ごとに千円未満四捨五入）

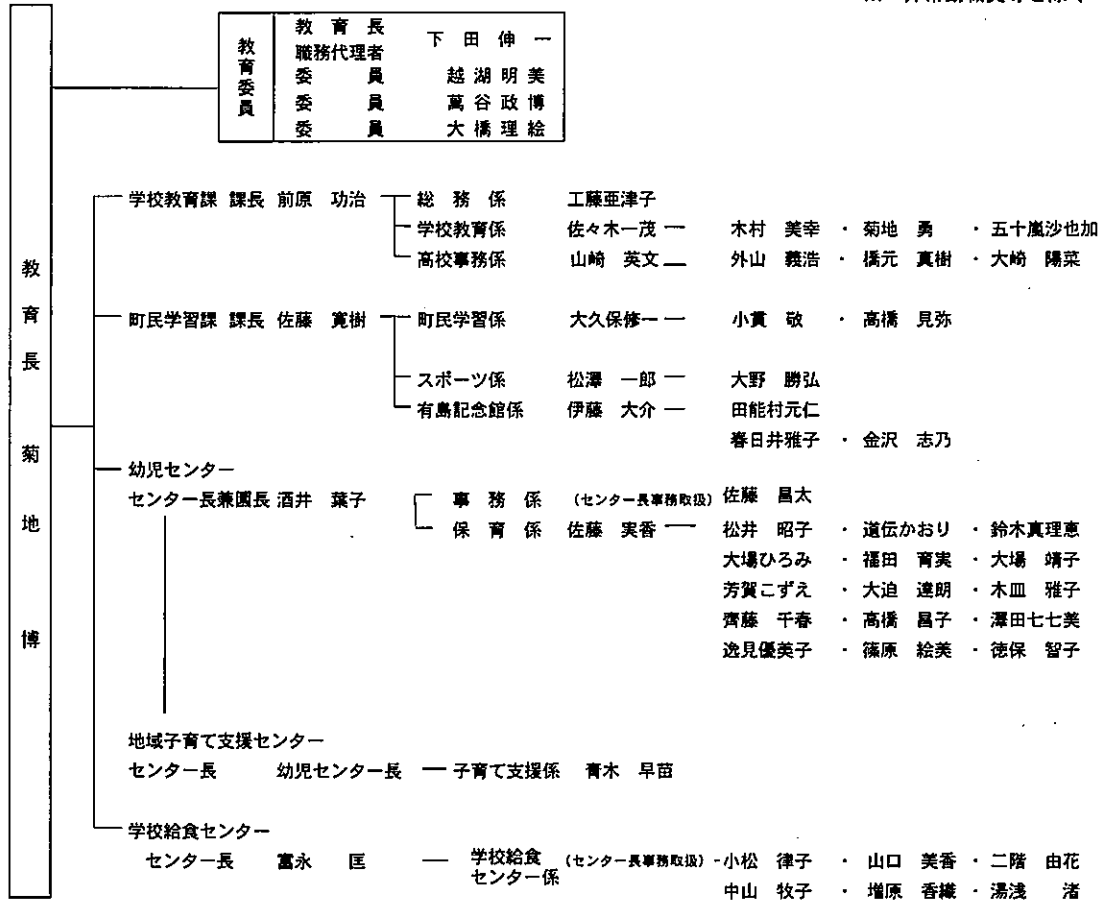
項及び目	予算額	決算額
1 教育総務費	109,926	103,491
(1) 教育委員会費	2,014	1,914
(2) 事務局費	3,847	2,813
(3) 教員住宅費	3,110	2,488
(4) 教育諸費	100,955	96,276
2 小学校費	121,229	119,505
(1) 学校管理費	113,961	112,888
(2) 教育振興費	7,368	6,617
3 中学校費	20,600	17,930
(1) 学校管理費	14,235	12,097
(2) 教育振興費	6,365	5,833
4 高等学校費	73,637	64,619
(1) 高等学校総務費	364	352
(2) 定時制高等学校管理費	27,781	25,822
(3) 教育振興費	21,968	20,280
(4) 寄宿舍管理費	23,524	18,165
5 幼児センター費	77,368	72,365
(1) 幼児センター費	77,368	72,365
6 社会教育費	65,176	59,570
(1) 社会教育総務費	15,435	13,148
(2) 有島記念館費	28,377	26,065
(3) 学習交流センター費	21,364	20,357
7 保健体育費	127,265	114,235
(1) 保健体育総務費	19,577	16,405
(2) 体育施設費	5,381	4,382
(3) 給食センター費	79,664	72,929
(4) 総合体育館費	15,582	13,706
(5) 運動公園費	7,061	6,813
合 計	595,201	551,715
前年度比	△197,724	△208,917

6 教育委員会機構

ニセコ町教育委員会機構図

R2.3.1現在

※ 非常勤職員等を除く



外部機構組織

町民学習交流センター「あそぶっく」運営主体 (指定管理者)

NPO法人 あそぶっくの会 理事長 田中 良子

正会員	44人
サポート会員	16人
賛助会員	15人
会員数合計	75人



## 7 令和元年度学校等の園児、児童及び生徒・教職員数

R2.3.31現在

### (1) 入園児童の状況

年 齢	幼児センター		計	備 考
	短時間型	長時間型		
0歳児		7人	7人	
1歳児		16人	16人	
2歳児		23人	23人	
3歳児	11人	25人	36人	
4歳児	9人	35人	44人	
5歳児	8人	25人	33人	
計	28人	131人	159人	
合計	159人			
クラス数	7クラス			

### (2) 預かり保育の状況

月	4月	5月	6月	7月	8月	9月	
人数	6人	7人	10人	12人	9人	18人	
回数	22回	31回	42回	69回	31回	114回	
月	10月	11月	12月	1月	2月	3月	計
人数	13人	11人	10人	8人	11人	0人	115人
回数	79回	62回	72回	40回	53回	0回	615回

### (3) 子育て支援センター利用状況

月	開放日	開放日数	利用者種別・利用者数			1日当たり平均利用者数		
			子ども	保護者	計	子ども	保護者	計
4月	4/1~4/26	17日	180人	171人	351人	11人	10人	21人
5月	5/7~5/31	19日	236人	218人	454人	12人	11人	23人
6月	6/3~6/28	20日	214人	213人	427人	11人	11人	22人
7月	7/1~7/31	22日	210人	184人	394人	10人	8人	18人
8月	8/1~8/30	17日	124人	115人	239人	7人	7人	14人
9月	9/2~9/30	19日	178人	156人	334人	9人	8人	17人
10月	10/1~10/31	20日	237人	224人	461人	12人	11人	23人
11月	11/1~11/30	18日	182人	150人	332人	10人	8人	18人
12月	12/2~12/27	19日	181人	145人	326人	10人	8人	18人
1月	1/6~1/31	19日	181人	158人	339人	10人	8人	18人
2月	2/1~2/26	16日	160人	137人	297人	10人	9人	19人
3月	なし	0日	0人	0人	0人	0人	0人	0人
合計		206日	2,083人	1,871人	3,954人	10人	13人	19人

(4) 一時保育の利用者状況

月	4月	5月	6月	7月	8月	9月	
半日	21回	20回	23回	40回	36回	36回	
一日	24回	18回	29回	41回	63回	55回	
月	10月	11月	12月	1月	2月	3月	計
半日	51回	61回	48回	46回	39回	0回	421回
一日	58回	45回	48回	51回	46回	0回	478回

(5) 休日保育の利用者状況

月	4月	5月	6月	7月	8月	9月	
人数	0人	1人	0人	0人	0人	0人	
回数	0回	1回	0回	0回	0回	0回	
月	10月	11月	12月	1月	2月	3月	計
人数	0人	0人	0人	0人	0人	0人	1人
回数	0回	0回	0回	0回	0回	0回	1回

(6) 在籍児童生徒一覧表 (令和2年3月31日現在)

学年・学級等	ニセコ小	近藤小	昆布小	ニセコ中	ニセコ高
特別支援(内数)	1人 (1年)	0人	0人	1人 (1年)	0人
	3人 (2年)			1人 (2年)	
	2人 (3年)			1人 (3年)	
	1人 (5年)				
	3人 (6年)				
1年	42人	5人	0人	34人	16人
2年	48人	11人	0人	32人	32人
3年	41人	2人	0人	28人	17人
4年	44人	4人	0人		1人
5年	33人	2人	0人		
6年	40人	5人	0人		
男	152人	16人	0人	56人	32人
女	106人	13人	0人	54人	34人
計	258人	29人	0人	110人	66人
クラス数	15クラス	4クラス		6クラス	4クラス

(7) 教職員数

(道費負担職員)

学校名	教職員	養護教諭	事務職員	栄養職員	合計
ニセコ小学校	21人	1人	1人	2人	25人
近藤小学校	6人	1人	1人	0人	8人
ニセコ中学校	15人	1人	2人	0人	18人
ニセコ高等学校	11人	0人	0人	0人	11人
計	53人	3人	4人	2人	62人

(町費負担職員)

学校名	管理職	教諭	保育補助	子育て 推進員	事務員	実習助手 公務補等	合計
幼児センター	1人	10人	16人	0人	1人	1人	29人
ニセコ小学校	0人	2人	0人	0人	1人	1人	4人
近藤小学校	0人	1人	0人	0人	0人	1人	2人
ニセコ中学校	0人	0人	0人	0人	1人	1人	2人
ニセコ高等学校	0人	4人	0人	0人	2人	5人	11人
計	1人	17人	16人	0人	5人	9人	48人

## 8 教育関係施設利用者数

### (1) 総合体育館

(単位：人)

	4月	5月	6月	7月	8月	9月	10月	11月	12月	1月	2月	3月	合計
平成27年度	1,912	1,907	1,868	1,344	2,070	1,130	1,785	1,969	2,062	1,195	1,570	1,441	20,253
平成28年度	2,087	2,113	1,984	1,618	2,905	2,027	2,451	3,283	2,454	1,284	1,935	2,305	26,446
平成29年度	1,806	1,912	2,593	1,577	3,748	1,681	2,333	2,923	2,048	1,432	1,698	1,888	25,639
平成30年度	2,063	1,799	2,419	1,713	2,640	1,886	2,495	3,113	1,935	1,611	2,013	2,119	25,806
令和元年度	1,870	1,803	2,455	1,909	1,520	1,652	1,937	2,887	2,439	1,807	1,490	15	21,784

### (2) テニスコート

(単位：人)

	4月	5月	6月	7月	8月	9月	10月	11月	12月	1月	2月	3月	合計
平成27年度		332	480	615	548	84	0						2,059
平成28年度		432	402	57	504	637	687						2,719
平成29年度		157	157	210	207	182	159						1,072
平成30年度		153	149	118	173	152	167						912
令和元年度		232	74	247	277	208	230						1,268

### (3) 水泳プール

(単位：人)

	4月	5月	6月	7月	8月	9月	10月	11月	12月	1月	2月	3月	合計
平成27年度			19	1,660	1,307	107							3,093
平成28年度			16	1,135	1,662	110							2,923
平成29年度			14	1,498	817	48							2,377
平成30年度				1,622	1,192	89							2,903
令和元年度			59	1,703	1,292	0							3,054

### (4) 町民運動場

(単位：人)

	4月	5月	6月	7月	8月	9月	10月	11月	12月	1月	2月	3月	合計
平成27年度		244	307	305	717	184	113						1,870
平成28年度		207	351	192	1,977	147	307						3,181
平成29年度		140	145	144	1,808	123	98						2,458
平成30年度		90	40	50	40	40							260
令和元年度		0	0	0	0	0	0						0

### (5) 運動公園野球場

(単位：人)

	4月	5月	6月	7月	8月	9月	10月	11月	12月	1月	2月	3月	合計
平成27年度		499	627	666	1,674	280	75						3,821
平成28年度		154	160	250	1,202	343	60						2,169
平成29年度		365	821	615	464	840	60						3,165
平成30年度		640	450	545	1,900	243	430						4,208
令和元年度		375	290	1,029	1,060	227	50						3,031

### (6) ソフトボール場

(単位：人)

	4月	5月	6月	7月	8月	9月	10月	11月	12月	1月	2月	3月	合計
平成27年度					44		23						67
平成28年度		141	162	141	198	181	0						823
平成29年度		75	194	75	480	180	0						1,004
平成30年度		475	670	475	420	455	580						3,075
令和元年度		81	470	81	288	347	273						1,540

## (7) パークゴルフ場

(単位：人)

	4月	5月	6月	7月	8月	9月	10月	11月	12月	1月	2月	3月	合計
平成27年度		212	586	766	842	768	324						3,498
平成28年度		437	621	552	587	805	271						3,273
平成29年度		380	443	315	660	416	324						2,538
平成30年度		307	452	331	458	523	157						2,228
令和元年度		166	584	335	576	493	198						2,352

## (8) 有島記念館

(単位：人)

	4月	5月	6月	7月	8月	9月	10月	11月	12月	1月	2月	3月	合計
平成27年度	319	1,020	1,241	1,488	1,487	1,607	1,350	926	144	186	162	525	10,455
平成28年度	502	1,639	1,250	1,864	1,837	1,561	1,417	729	203	172	254	350	11,778
平成29年度	530	1,245	1,478	1,392	1,898	1,636	1,464	788	159	176	289	476	11,531
平成30年度	837	1,525	1,268	1,607	2,278	1,715	1,632	788	310	245	301	575	13,081
令和元年度	598	1,451	1,243	1,522	1,710	1,638	1,725	764	332	321	471	181	11,956

## (9) 学習交流センター「あそぶっく」

(単位：人)

年 月		開館日数	入館者数	図書貸出冊数	月末蔵書冊数	月末登録者数	前年度入館者数
平成31年 令和元年	4月	23日	2,947人	3,542冊	32,858冊	3,980人	2,889人
	5月	22日	2,895人	3,368冊	32,930冊	3,998人	2,933人
	6月	25日	4,126人	3,323冊	33,121冊	4,010人	4,402人
	7月	25日	3,331人	4,115冊	32,139冊	4,027人	4,146人
	8月	24日	4,056人	4,003冊	31,795冊	4,051人	3,846人
	9月	23日	3,342人	3,270冊	31,956冊	4,063人	3,029人
	10月	25日	3,313人	4,002冊	32,096冊	4,074人	3,218人
	11月	23日	3,786人	3,248冊	32,225冊	4,093人	3,579人
令和2年	12月	24日	3,102人	3,472冊	32,359冊	4,104人	3,495人
	1月	21日	2,529人	3,984冊	32,449冊	4,121人	2,796人
	2月	22日	2,779人	3,652冊	32,661冊	4,137人	3,020人
合計	3月	7日	917人	3,613冊	33,884冊	4,145人	3,143人
	令和元年度	264日	37,123人	43,592冊	33,884冊	4,145人	40,496人
	平成30年度	281日	40,496人	45,344冊	32,725冊	3,964人	44,040人
	平成29年度	281日	44,040人	48,104冊	36,586冊	3,745人	46,978人
	平成28年度	277日	46,978人	48,090冊	38,819冊	3,558人	44,519人
平成27年度	283日	44,519人	47,640冊	37,526冊	3,330人	46,334人	