

平成30年度（2018年度）
二セコ町教育委員会の活動状況に関する点検・評価
報告書

令和元年（2019年）8月

二セコ町教育委員会

目 次

はじめに	2
第1章 教育委員会の活動状況	4
1 教育委員会の会議の開催状況	5
2 条例・規則等の制定	8
3 教育委員会委員の活動状況	9
4 審議会、各種委員会等の活動状況	10
5 平成30年度(2018年度)教育費の予算及び決算について	11
6 教育委員会機構	15
7 園児・児童及び生徒数・教職員数等	16
8 教育関係施設利用者数	19
第2章 ニセコ町教育振興基本計画後期施策に基づく評価	21
1 豊かな心と健やかな体の育成	22
2 生活習慣と社会性の育成	27
3 確かな学力の育成	29
4 学校経営の充実	31
5 教職員の資質・能力の向上	34
6 教育環境の充実	38
7 生涯学習・スポーツの充実	39
8 文化・芸術の振興	42
9 多文化共生の推進	46

はじめに

I 点検・評価の実施趣旨

地方教育行政の組織及び運営に関する法律第26条の規定により、教育委員会は、毎年、その権限に属する事務の管理及び執行の状況について点検及び評価を行い、その結果に関する報告書を作成するとともに、これを議会に提出し、公表することとされています。

これに基づき、ニセコ町教育委員会では、着実な教育行政の推進を図り、町民への説明責任を果たしていくため、前年度における教育委員会活動状況の点検評価を行うものです。

参考 地方教育行政の組織及び運営に関する法律（抜粋）

（教育に関する事務の管理及び執行の状況の点検及び評価等）

第二十六条 教育委員会は、毎年、その権限に属する事務（前条第一項の規定により教育長に委任された事務その他教育長の権限に属する事務（同条第三項の規定により事務局職員等に委任された事務を含む。）を含む。）の管理及び執行の状況について点検及び評価を行い、その結果に関する報告書を作成し、これを議会に提出するとともに、公表しなければならない。

2 教育委員会は、前項の点検及び評価を行うに当たっては、教育に関し学識経験を有する者の知見の活用を図るものとする。

II 点検・評価の内容

本報告書において、第1章では教育委員会の活動状況全般を説明するとともに、第2章ではニセコ町教育振興基本計画後期施策について点検と評価を行っています。

Ⅲ 点検・評価のための組織（外部評価委員会）

教育委員会事務の管理及び執行の状況並びに教育活動その他の学校運営の状況について、客観的かつ専門的な視点から点検及び評価を実施していくため、ニセコ町教育委員会外部評価委員会（平成24年4月設置）において、意見、指導及び助言を得ることとしています。

外部評価委員会委員

委員名（敬称略）	所 属 等
飯 田 富 男	学校教育関係者
松 田 勝 美	教育に関する学識経験者

外部評価委員会開催日

令和元年（2019年）8月20日

第1章 教育委員会の活動状況

第1章のポイント

平成30年度(2018年度)に教育委員会が行った、会議の開催状況、条例・規則・訓令の制定、計画策定、その他活動状況について説明するものです。
--

1 教育委員会の会議の開催状況

ニセコ町教育委員会の会議は、定例会を奇数月毎に、緊急の事件がある場合は臨時の会議を開催しています。平成30年度は11回の会議を開催し、教育執行方針の決定や教育委員会規則の制定など教育に関する様々な議題について、事務局から付議案件の提案理由やその内容についての説明後、審議を行いました。

また、会議における審議のほか、必要に応じて重要案件の報告や事務局と施策・事業の実施状況等について、意見交換を行いました。

期日・会場	付議案件等
平成30年第4回臨時会 ・期日 平成30年4月3日 ・場所 役場第2庁舎大会議室	(報告) ① ニセコ町教育委員会委員の任命について (議案) ① 議席の決定について
平成30年第5回定例会 ・期日 平成30年5月17日 ・場所 役場第2庁舎大会議室	(報告) ① ニセコスタイルの教育推進委員会設置要綱の一部改正について ② ニセコスタイルの教育推進委員会委員の委嘱について ③ ニセコ町放課後子ども教室運営委員の委嘱について ④ ニセコ町放課後子ども教室コーディネーター及び学習アドバイザー、安全管理員の委嘱について ⑤ ニセコ町立近藤小学校開放施設の開放指定校管理指導員の委嘱について ⑥ ニセコ町立近藤小学校開放施設の開放指定校運営委員会委員の委嘱について ⑦ ニセコ町教育支援委員会委員の委嘱について ⑧ ニセコ町教育委員会外部評価委員会委員の解職について ⑨ ニセコ町教育委員会臨時職員等の採用について ⑩ 平成30年度教育費予算の補正について ⑪ 区域外就学の承諾について ⑫ 交通違反等の報告について (議案) ① ニセコ町立学校管理規則の一部改正について ② ニセコ町学校給食センター嘱託職員取扱規則の一部改正について ③ ニセコ町学校給食センター臨時職員取扱規則の一部改正について ④ ニセコ町学校給食センター運営委員会委員の委嘱について ⑤ 修学旅行の引率業務等に従事するニセコ町立学校職員の勤務時間の割振り等に関する要綱の一部改正について ⑥ ニセコ町学校運営協議会委員の任命について ⑦ ニセコ町社会教育委員の解職及び委嘱について ⑧ ニセコ町学校給食センター運営委員会委員の委嘱について ⑨ 第4地区教科書採択教育委員会協議会委員の選任について ⑩ 平成30年度要保護及び準要保護児童生徒の認定について
平成30年第6回定例会 ・期日 平成30年7月5日 ・場所 役場第2庁舎大会議室	(報告) ① ニセコ町教育委員会臨時職員の採用について ② 平成29年度及び平成30年度ニセコ町教育費予算の補正について ③ 平成30年度教育関係施設等の整備状況について ④ 請負契約の締結について ⑤ 交通事故の報告について

	<p>(議案)</p> <p>① 有島記念館運営委員の委嘱について</p> <p>② ニセコ町私立幼稚園就園奨励費補助金交付要綱の一部改正について</p> <p>③ 平成30年度ニセコ町特別支援教育就学奨励費の支給対象者の決定について</p> <p>④ 平成30年度要保護及び準要保護児童生徒の認定について (その他説明・協議事項) ・学校の働き方改革行動推進計画、ニセコマラソン、給食運搬車、第2庁舎の移転について</p>
<p>平成30年第7回臨時会</p> <p>・期日 平成30年8月9日</p> <p>・場所 役場第2庁舎大会議室</p>	<p>(報告)</p> <p>① 平成30年度ニセコ町教育費予算の補正について</p> <p>(議案)</p> <p>① 平成31年度使用小学校教科用図書の採択について</p> <p>② 平成31年度使用中学校教科用図書の採択について</p> <p>③ 平成31年度使用小中学校特別支援学級教科用図書(学校教育法附則第9条に規定する教科用図書)の採択について</p> <p>④ 平成31年度使用高等学校教科用図書の採択について (その他説明・協議事項) ・教育委員会事務局の移転について</p>
<p>平成30年第8回定例会</p> <p>・期日 平成30年9月3日</p> <p>・場所 役場第2庁舎大会議室</p>	<p>(協議案)</p> <p>① 平成31年度当初各学校要望事項について</p> <p>② 平成30年度全国学力・学習状況調査「北海道版結果報告書」へのニセコ町結果の掲載について</p> <p>(報告)</p> <p>① ニセコ町教育委員会臨時職員等の採用について</p> <p>② ニセコ町教育委員会外部評価委員会委員の委嘱について</p> <p>③ ニセコ町立北海道ニセコ高等学校「海外見学旅行事前協議書」の届出について</p> <p>(議案)</p> <p>① 平成29年度ニセコ町教育委員会の活動状況に係る点検・評価報告書について</p> <p>② 平成30年度要保護準要保護児童生徒の認定について (その他説明・協議事項) ・平成29年度コミュニティ・スクール事業報告書について</p>
<p>平成30年第9回臨時会</p> <p>・期日 平成30年10月1日</p> <p>・場所 総合体育館会議室</p>	<p>(報告)</p> <p>① ニセコ町教育委員会委員の任命について</p> <p>② ニセコ町議会総務常任委員会所管事務調査による善処要望について</p> <p>③ 平成30年度ニセコ町教育費予算の補正について</p> <p>④ ニセコ町教育委員会臨時職員の採用について</p> <p>(議案)</p> <p>① 議席の決定について (その他説明・協議事項) ・ニセコ高校屋内体育館耐震改修実施設計、高校寄宿舎の管理方針、地震被災地の子ども達への支援、有島武郎と木田金次郎展、札幌冬季オリンピック・パラリンピック誘致、体育施設の改修、全町児童生徒スキー大会運営内容の見直し、給食センターの増築、羊蹄山麓愛食DAYについて</p>

<p>平成30年第10回臨時会</p> <ul style="list-style-type: none"> ・期日 平成30年11月15日 ・場所 総合体育館会議室 	<p>(報告)</p> <ul style="list-style-type: none"> ① 平成30年度二セコ町教育費予算の補正について ② 区域外就学に対する承諾について (第9条第1項関係) ③ 区域外就学に対する承諾について (第9条第2項関係) ④ 二セコ町教育支援委員会の結果報告について ⑤ 平成30年度全国学力・学習状況調査の結果について (議案) ① 平成31年度二セコ町幼児センター園児募集について ② 平成31年度二セコ町立北海道二セコ高等学校入学者選抜の実施について ③ 二セコ町夜間照明施設実費徴収に関する規程の一部改正について ④ 平成30年度要保護及び準要保護児童生徒の認定について (その他説明・協議事項) <p>・平成29年度コミュニティ・スクール事業報告書について</p>
<p>平成30年第11回臨時会</p> <ul style="list-style-type: none"> ・期日 平成30年12月21日 ・場所 総合体育館会議室 	<p>(報告)</p> <ul style="list-style-type: none"> ① 二セコ町教育委員会臨時職員の採用について ② 平成30年度二セコ町教育費予算の補正について ③ 請負契約の変更について ④ 平成31年度当初教職員等人事異動希望状況について ⑤ 平成31年度学校給食費の答申について ⑥ 区域外就学の承諾について ⑦ 平成31年度における小中学校への就学支援について (議案) ① 平成30年度二セコ町特別支援教育就学奨励費の支給対象者の決定について ② 平成31年度二セコ町教育費予算 (案) について
<p>平成31年第1回定例会</p> <ul style="list-style-type: none"> ・期日 平成31年1月23日 ・場所 総合体育館会議室 	<p>(報告)</p> <ul style="list-style-type: none"> ① 二セコ町立北海道二セコ高等学校体育館一般利用事業実施要領の制定について ② 交通事故の報告について (議案) ① 平成31年度全国学力・学習状況調査」の実施及び実施方針について ② 学校給食費の額について (協議案) ① 町内各学校の卒業式及び入学式への委員の出席について (その他説明・協議事項) <p>・総合教育会議の開催予定と昨年度協議内容、二セコ子どもスキーフェスティバルの開催内容について</p>
<p>平成31年第2回定例会</p> <ul style="list-style-type: none"> ・期日 平成31年3月1日 ・場所 役場総合体育館会議室 	<p>(報告)</p> <ul style="list-style-type: none"> ① 平成31年度二セコ町教育費予算 (案) の内示について ② 二セコ町教育委員会臨時職員等の採用について ③ 区域外就学の承諾について (議案) ① 平成31年度教育行政執行方針について ② 町内校長の人事内申について ③ 平成30年度要保護及び準要保護児童生徒の認定について (その他説明・協議事項) <p>・二セコエクスプレスのクラウドファンディング、平成31年度子どもの体験事業、多目的運動スペース (テニスコート) の整備について</p>

平成31年第3回臨時会 ・期日 平成30年3月27日 ・場所 総合体育館会議室	(報告) ① 改元に係る関係規程の一部改正について ② 事業終了に伴う関係規程の廃止について ③ ニセコ町立学校教職員等の人事異動について ④ ニセコ町教育委員会嘱託職員、臨時職員、特別支援講師及び非常勤講師等の採用について ⑤ 平成30年度教育費予算の補正について (議案) ① ニセコ町教育委員会職員の職の設置規則の一部改正について ② 義務教育の就学に関する規則の一部改正について ③ 改元に係る関係規則の整備に関する規則の制定について ④ 改元に係る関係規程の整備に関する訓令の制定について ⑤ 修学旅行の引率業務等に従事するニセコ町立学校職員の勤務時間の割振り等に関する要領の一部改正について ⑥ ニセコ町要保護及び準要保護児童生徒就学援助費事務取扱要綱の一部改正について ⑦ ニセコ町第3子以降学校給食費免除実施要綱の一部改正について ⑧ 教育関係施設等の整備計画について ⑨ ニセコ町教育委員会職員の人事異動について
---	--

2 条例・規則等の制定

平成30年度に制定された教育関係の条例は0件、教育委員会規則は4件、教育委員会訓令は3件、教育長訓令は1件です。

(1) 教育委員会規則

制定年月日	題 名
30. 5. 17	ニセコ町学校管理規則の一部を改正する規則 ニセコ町学校給食センター嘱託職員取扱規則の一部を改正する規則 ニセコ町学校給食センター臨時職員取扱規則の一部を改正する規則

(2) 教育委員会訓令

制定年月日	題 名
30. 5. 17	修学旅行の引率業務等に従事するニセコ町立学校職員の勤務時間の割振り等に関する要領の一部を改正する訓令
30. 7. 5	ニセコ町私立幼稚園就園奨励費補助金交付要綱の一部を改正する訓令
30. 11. 15	ニセコ町夜間照明施設実費徴収に関する規程の一部を改正する訓令

(3) 教育長訓令

制定年月日	題 名
30. 5. 1	ニセコスタイルの教育推進委員会設置要綱の一部を改正する訓令

3 教育委員会委員の活動状況

教育委員会委員は、定例会、臨時会の他、各学校の行事、各種会議等へ出席するなどの活動をしています。

主な活動状況

日 程	活 動 内 容
4月3日	幼児センター入園式、転入教職員辞令交付式
4月6日	ニセコ小・近藤小・昆布小・ニセコ中学校入学式
4月10日	ニセコ高等学校入学式
4月11日	転入教職員歓迎会
5月17日	第1期学校訪問（ニセコ小・近藤小）
5月27日	運動公園開幕スポーツ大会
5月29日	第1期学校訪問（ニセコ中・ニセコ高校・幼児センター）
6月9日	ニセコ小・昆布小運動会
7月11日	視察研修（当別町）
7月12日	北海道町村教育委員研修会
7月18日	ニセコ中学校陸上競技大会
7月22日	全町ソフトボール大会
8月9日	子ども議会
9月8日	幼児センター運動会
9月16日	ニセコマラソンフェスティバル
9月21日	全道へき地複式研究大会後志大会
9月29日	ニセコ中学校文化祭
10月10日	教育委員会所管施設訪問
10月20日	ニセコ小学校学芸会
10月24日	後志管内町村教育委員研修会（倶知安町）
11月10日	近藤小学校学芸会、ニセコ高校創立70周年記念式典
11月20日	ニセコ高校校内実績発表大会
11月21日	ニセコ小学校地域参観日
11月23日	ニセコ中学校開校70周年・統合50周年記念式典
11月25日	全町9人制バレーボール大会
12月1日	幼児センター発表会
1月7日	新年交礼会
1月13日	成人式
2月1日	ニセコ子どもスキーフェスティバル
2月8日	第2期学校訪問（近藤小・ニセコ中）
2月20日	第2期学校訪問（ニセコ小・高校・幼児センター）
3月1日	ニセコ高等学校卒業式、総合教育会議
3月8日	幼児センターリズム参観日
3月15日	ニセコ中学校卒業式

3月20日	ニセコ小・近藤小・昆布小学校卒業式
3月26日	幼児センター卒園式
3月27日	学校経営研修会

4 審議会、各種委員会等の活動状況

ニセコ町教育委員会に設置している主な審議機関と協議事項は次のとおりです。

名 称	委員数	会 議 開催数	主 な 協 議 事 項	会議開催 年 月 日
社会教育 委員会	10	2	<ul style="list-style-type: none"> ・委嘱状の交付、委員長・副委員長の互選 ・平成30年度社会教育計画 ・第2次ニセコ町子どもの読書活動推進計画 ・北海道社会教育研究大会への参加 ・第7期ニセコ町社会教育中期計画 ・図書担当者会議の内容 ・社会教育公募委員の募集 	30.6.6 31.2.28
学校運営協 議会推進委 員会	20	4	<ul style="list-style-type: none"> ・平成30年度の取組について ・各学校等の経営方針の説明・質疑・承認 ・研修会への参加、先進地視察研修の実施と成果共有 ・スマホルール策定に向けた熟議 ・学校等関係者評価交流 ・4部会による取組推進、情報交流 ・平成31年度取組内容 ・アクションプラン見直しに向けた熟議 	30.5.24 30.11.20 31.2.25 31.3.11
スポーツ 推進委員会	13	2	<ul style="list-style-type: none"> ・平成30年度スポーツ事業 ・平成30年度ふれあい町民運動会の種目検討 ・各種スポーツ教室等への協力依頼 ・北海道スポーツ推進委員協議会研修会について ・平成31年度事業スケジュール ・新規事業（子ども自然体験）への参加協力 	30.5.14 31.3.22
文化財保護 審議会	8	0		
有島記念館 運営委員会	5	2	<ul style="list-style-type: none"> ・平成29年度事業報告 ・平成30、31年度事業計画 ・その他有島記念館の運営に関する事項 	30.6.21 30.11.15

学校給食センター運営委員会	10	2	<ul style="list-style-type: none"> ・平成29年度学校給食費納入状況及び賄材料費支出状況について ・平成29年度事業運営経費決算状況について ・各学校の児童・生徒給食状況について ・平成30年度学校給食センター事業予算及び予算執行状況、平成30年度学校給食実施計画及び学校給食費（決定）について ・平成30年度学校給食実施状況について ・平成31年度学校給食費（案）について ・児童・生徒及び保護者の意見・要望について ・給食費支援状況について ・今後の給食費について（給食費・児童生徒推移） ・平成29年度地元産使用状況について ・特定給食施設等栄養管理報告について ・給食試食 	30.7.20 30.12.11
教育支援委員会	13	4	<ul style="list-style-type: none"> ・各学校・幼児センターの特別支援教育の取組状況及び課題について ・特別支援教育学習活動事業の実施について ・保護者向け啓発パンフレットの作成 ・平成31年度就学予定児童についての情報交換 ・後志中地区就学指導委員会総合審査対象予定児童について ・児童生徒の就学措置決定について ・特別支援講師の配置を要する児童生徒について 	30.6.18 30.9.19 30.10.29 30.12.18
ニセコスタイルの教育推進委員会	6	3	<ul style="list-style-type: none"> ・委員会設置の趣旨、これまでの検討について ・平成30年度の事業取組みについて ・分科会（部会）の設置運営について ・部会取組状況の報告及び今後の活動予定について ・平成31年度のALT配置活用体制について ・英語教育推進プランに基づく取組について ・町内教職員の研修機会について ・放課後体験活動についてコミュニティ・スクールとの連携について 	30.6.1 31.2.18

5 平成30年度教育費の予算及び決算について

(1) 予算編成・実施

①施設整備

平成26年度に施設の耐震診断を行った結果、倒壊の危険性があるため補強が必要との判断を受け、平成27年度に耐震改修に向けた基本設計、平成29年度に実施設計を行い、平成30年度に「ニセコ高等学校屋体耐震改修工事」を実施しました。

ニセコ小学校では、平成31年度に普通学級の増加を見越した「教室内間仕切り壁の撤去工事」を行いました。

ニセコ高校関連では、校舎への電力引き込みケーブルの老化による「校舎営繕工事」や、経年

劣化によるエアハウス外装ビニールの交換、寄宿舍の屋根の劣化が進行していることから板金塗装を行うため「寄宿舍営繕工事」を実施しました。

この他、学校関連施設の営繕として、「幼児センターの外壁補修工事」、「教職員住宅宮田7号の屋根外壁修繕工事、富士見3号の屋根軒先改修工事、富士見4号の給湯器取替工事」、「給食センター風除室ガラス遮熱フィルム貼り工事」、「ニセコ小学校・ニセコ中学校校舎網戸取付工事」等を予算計上し、計画通り実施しました。

備品整備では、各学校の図書室の蔵書管理をするためのシステムソフトの導入や、近藤小学校のネットワーク機器の更新、児童数の増加を見越したニセコ小学校の児童用椅子と机の補充や児童玄関の靴箱の増設、近藤小学校やニセコ中学校の教材備品の補充等を行いました。

幼児センターでは、調理室で使用している食器用消毒保管庫が、経年劣化による故障したため、更新しました。

給食センターでは、クラス増に対応するため、食器・器具用消毒保管機を増設しました。

ニセコ高校寄宿舍管理の委託方法変更により、食品サンプル保存用冷凍庫の新規購入、既存の冷凍庫の更新等を行い寮生活の環境改善を行いました。

社会教育・体育関連施設については、「学習交流センター（あそぶっく）裏口スロープタイル修繕」、「有島記念公園トイレ棟シャッター修繕工事」、体育施設用備品として「町営水泳プールの屋根シートの購入」、町営水泳プール及び運動公園に配置するAEDの更新を行いました。

② 事業全般

本町の教育施策を総合的かつ計画的に推進していくため、平成25年度からスタートしたニセコ町教育振興基本計画の前期施策は平成29年度が最終年となり、平成30年度から前期施策の実績評価をもとに見直した後期施策に基づき、教育予算の編成と各種施策の実施に努めました。

学校教育においては、「地域と共にある学校づくり」を推進するため、コミュニティ・スクールの2年間の調査研究を経て、学校運営協議会（コミュニティ・スクール委員会）を設置し、20名の委員のもと、学校・子ども・家庭・地域で取り組むべきアクションプランを平成29年度に策定し、平成30年度にはスマートフォンルールを策定するとともに、アクションプランの一部修正を行っています。また、幼児センターから高校まで連続した一貫性のある教育活動を推進するため、ニセコスタイルの教育推進委員会を開催するとともに、スクールコーディネーターを配置し、検討及び対応を進めました。また、英語教育については、2020年度から始まる小学校の新学習指導要領に対応すべく、平成30年度3月に策定した「ニセコ町英語教育推進プラン」により、時間数の確保やALT配置方法などの検討や準備を進めました。また、ニセコスタンダード（学習規律）の確立やニセコ学（ふるさと学）について検討を進めたほか、特別支援教育の充実、高校教育の振興、安全・安心な給食の提供、スクールバスの運行などに努めました。

社会教育・スポーツ振興においては、ニセコマラソンフェスティバル等の各種社会体育事業の実施、読書活動の推進や「あそぶっく」との連携、有島記念館の振興、アスリート訪問事業やスキーリフト券助成の拡充など、所要の予算計上をもとに計画的な事業実施に努めました。

有島記念館においては、引き続き作品の整備管理を行いながら、特別展示や各地の文化施設での企画展、館内コンサート等、充実した企画を検討、実施しました。

(2) 教育費の予算・決算

平成30年度教育費の決算額は、歳入決算409,705千円、歳出決算760,632千円となりました。

①歳入予算・決算

(千円単位、項ごとに千円未満切捨)

款及び項	予算額	決算額
1 分担金及び負担金	33,618	33,406
(1) 負担金	33,618	33,406
2 使用料及び手数料	12,159	12,059
(1) 使用料	12,158	12,058
(2) 手数料	1	1
3 国庫支出金	62,061	64,257
(1) 国庫補助金	56,906	59,168
(2) 国庫負担金	5,155	5,089
4 道支出金	12,907	12,306
(1) 道補助金	8,983	8,413
(2) 道負担金	3,924	3,893
5 財産収入	10,937	11,560
(1) 財産運用収入	8,322	8,531
(2) 財産売払収入	2,615	3,029
6 諸収入	43,332	41,217
(1) 雑入	43,332	41,217
7 町債	237,700	234,900
(1) 町債	237,700	234,900
合 計	412,714	409,705
前年度比	△12,697	+64,241

②歳出予算・決算（項、目別予算）

（千円単位、目ごとに千円未満四捨五入）

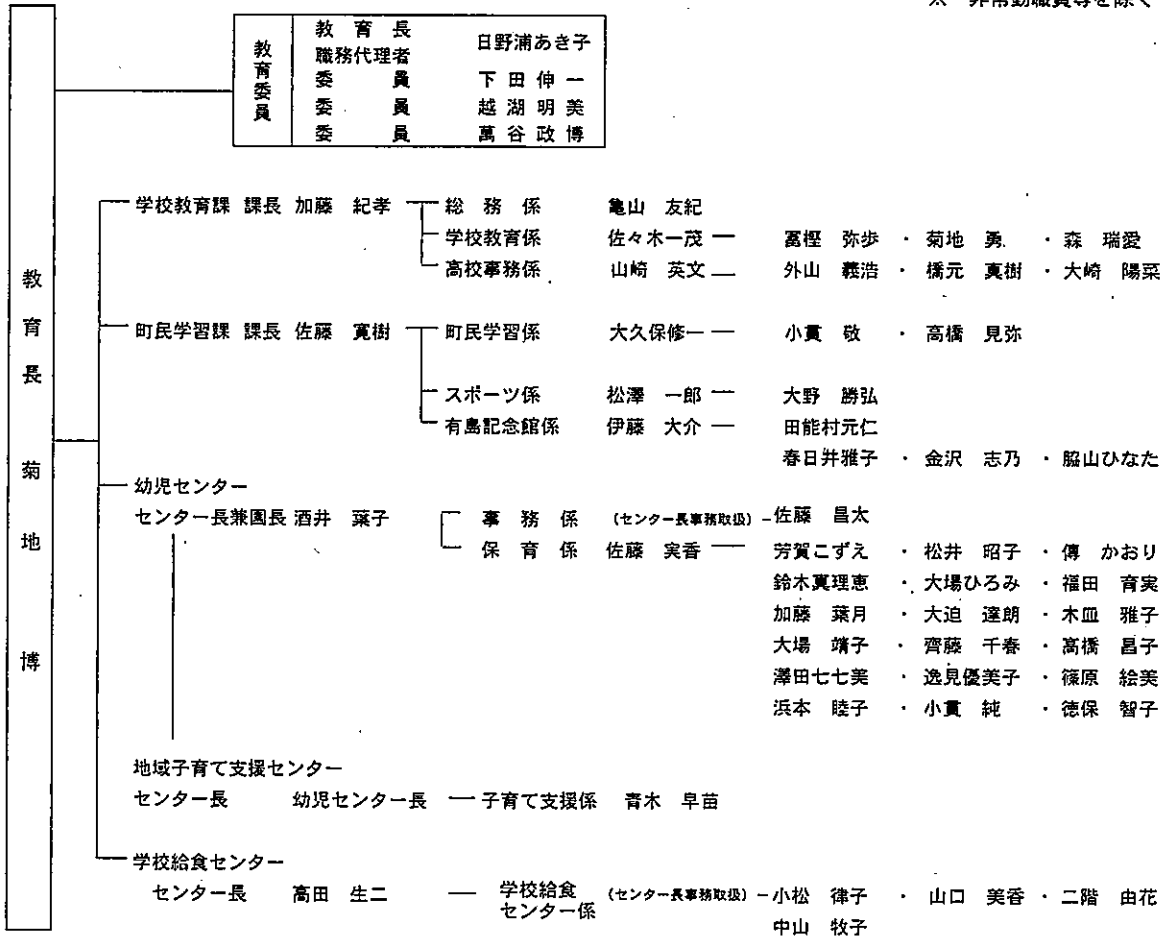
項及び目	予算額	決算額
1. 教育総務費	106,956	98,848
(1) 教育委員会費	2,012	1,862
(2) 事務局費	3,962	2,326
(3) 教員住宅費	4,146	3,649
(4) 教育諸費	95,907	90,310
(5) 災害復旧費	929	701
2. 小学校費	33,798	32,446
(1) 学校管理費	27,342	26,444
(2) 教育振興費	6,456	6,002
3. 中学校費	19,317	17,818
(1) 学校管理費	13,394	12,547
(2) 教育振興費	5,923	5,271
4. 高等学校費	351,600	348,204
(1) 高等学校総務費	337	323
(2) 定時制高等学校管理費	310,914	309,541
(3) 教育振興費	18,616	18,146
(4) 寄宿舎管理費	21,157	19,622
(5) 災害復旧費	576	572
5. 幼児センター費	87,860	81,823
(1) 幼児センター費	87,860	81,823
6. 社会教育費	68,923	64,303
(1) 社会教育総務費	13,872	11,432
(2) 公民館費	0	0
(3) 有島記念館費	34,226	32,815
(4) 学習交流センター費	20,825	20,056
7. 保健体育費	124,471	117,190
(1) 保健体育総務費	18,464	16,435
(2) 体育施設費	12,311	11,699
(3) 給食センター費	74,178	70,362
(4) 総合体育館費	12,683	12,210
(5) 運動公園費	6,835	6,484
合 計	792,925	760,632
前年度比	+187,919	+192,434

6 教育委員会機構

ニセコ町教育委員会機構図

H31.3.1現在

※ 非常勤職員等を除く



外部機構組織

町民学習交流センター「あそぶっく」運営主体 (指定管理者)

NPO法人 あそぶっくの会 理事長 田中 良子

正会員	44人
サポート会員	16人
賛助会員	15人
会員数合計	75人

7 平成30年度学校等の園児、児童及び生徒・教職員数

H31. 3. 31現在

(1) 入園児童の状況

年 齢	幼児センター		計	備 考
	短時間型	長時間型		
0歳児		7人	7人	
1歳児		16人	16人	
2歳児		21人	21人	
3歳児	8人	32人	40人	
4歳児	15人	15人	30人	
5歳児	19人	22人	41人	
計	42人	113人	155人	
合計	155人			
クラス数	7クラス			

(2) 預かり保育の状況

月	4月	5月	6月	7月	8月	9月	
人数	7人	5人	7人	6人	4人	6人	
回数	17回	27回	35回	28回	10回	22回	
月	10月	11月	12月	1月	2月	3月	計
人数	5人	7人	4人	5人	12人	13人	81人
回数	28回	27回	24回	17回	48回	66回	349回

(3) 子育て支援センター利用状況

月	開放日	開放 日数	利用者種別・利用者数			1日当たり平均利用者数		
			子ども	保護者	計	子ども	保護者	計
4月	4/4~4/27	18日	198人	177人	375人	11人	10人	21人
5月	5/1~5/31	21日	228人	201人	429人	11人	10人	20人
6月	6/1~6/29	21日	273人	255人	528人	13人	12人	25人
7月	7/2~7/31	21日	240人	203人	443人	11人	10人	28人
8月	8/1~8/31	20日	198人	181人	379人	10人	9人	19人
9月	9/1~9/29	16日	191人	173人	364人	12人	13人	23人
10月	10/2~10/31	22日	325人	296人	621人	15人	13人	28人
11月	11/1~11/30	19日	254人	226人	480人	13人	12人	31人
12月	12/1~12/26	16日	207人	184人	391人	13人	12人	24人
1月	1/7~1/31	18日	179人	172人	351人	10人	10人	26人
2月	2/1~2/28	19日	280人	241人	521人	15人	13人	35人
3月	3/1~3/27	17日	257人	235人	492人	15人	14人	37人
合計		228日	2,830人	2,544人	5,374人	12人	13人	24人

(4) 一時保育の利用者状況

月	4月	5月	6月	7月	8月	9月	
半日	10回	11回	19回	34回	36回	26回	
一日	15回	15回	31回	25回	26回	22回	
月	10月	11月	12月	1月	2月	3月	計
半日	38回	33回	42回	41回	30回	31回	351回
一日	40回	38回	32回	32回	39回	28回	343回

(5) 休日保育の利用者状況

月	4月	5月	6月	7月	8月	9月	
人数	3人	1人	0人	1人	0人	0人	
回数	6回	4回	0回	1回	0回	0回	
月	10月	11月	12月	1月	2月	3月	計
人数	0人	0人	0人	0人	0人	0人	5人
回数	0回	0回	0回	0回	0回	0回	11回

(6) 在籍児童生徒一覧表 (平成31年3月31日現在)

学年・学級等	ニセコ小	近藤小	昆布小	ニセコ中	ニセコ高
特別支援(内数)	1人 (1年)	1人 (1年)	0人	1人 (1年)	0人
	2人 (2年)			1人 (2年)	
	1人 (4年)			3人 (3年)	
	3人 (5年)				
	1人 (6年)				
1年	50人	12人	0人	34人	19人
2年	44人	2人	0人	29人	25人
3年	45人	3人	0人	37人	24人
4年	33人	3人	0人		0人
5年	45人	4人	0人		
6年	33人	2人	1人		
男	152人	16人	0人	49人	41人
女	98人	10人	1人	51人	27人
計	250人	26人	1人	100人	68人
クラス数	14クラス	5クラス		5クラス	3クラス

(7) 教職員数

(道費負担職員)

学校名	教職員	養護教諭	事務職員	栄養職員	合計
二セコ小学校	22人	1人	1人	2人	26人
近藤小学校	5人	1人	1人	0人	7人
二セコ中学校	15人	1人	2人	0人	18人
二セコ高等学校	12人	0人	0人	0人	12人
計	54人	3人	4人	2人	63人

(町費負担職員)

学校名	管理職	教諭	保育補助	子育て推進員	事務員	実習助手 公務補等	合計
幼児センター	1人	10人	16人	0人	1人	1人	29人
二セコ小学校	0人	2人	0人	0人	1人	1人	4人
近藤小学校	0人	1人	0人	0人	0人	1人	2人
二セコ中学校	0人	0人	0人	0人	1人	1人	2人
二セコ高等学校	0人	4人	0人	0人	2人	5人	11人
計	1人	17人	16人	0人	5人	9人	48人

8 教育関係施設利用者数

(1) 総合体育館

(単位：人)

	4月	5月	6月	7月	8月	9月	10月	11月	12月	1月	2月	3月	合計
平成26年度	1,782	1,807	1,660	1,237	2,093	1,283	1,935	2,208	2,350	1,399	1,415	1,845	21,014
平成27年度	1,912	1,907	1,868	1,344	2,070	1,130	1,785	1,969	2,062	1,195	1,570	1,441	20,253
平成28年度	2,087	2,113	1,984	1,618	2,905	2,027	2,451	3,283	2,454	1,284	1,935	2,305	26,446
平成29年度	1,806	1,912	2,593	1,577	3,748	1,681	2,333	2,923	2,048	1,432	1,698	1,888	25,639
平成30年度	2,063	1,799	2,419	1,713	2,640	1,886	2,495	3,113	1,935	1,611	2,013	2,119	25,806

(2) テニスコート

(単位：人)

	4月	5月	6月	7月	8月	9月	10月	11月	12月	1月	2月	3月	合計
平成26年度		500	486	460	596	485	546						3,073
平成27年度		332	480	615	548	84	0						2,059
平成28年度		432	402	57	504	637	687						2,719
平成29年度		157	157	210	207	182	159						1,072
平成30年度		153	149	118	173	152	167						912

(3) 水泳プール

(単位：人)

	4月	5月	6月	7月	8月	9月	10月	11月	12月	1月	2月	3月	合計
平成26年度			62	1,324	1,305	438							3,129
平成27年度			19	1,660	1,307	107							3,093
平成28年度			16	1,135	1,662	110							2,923
平成29年度			14	1,498	817	48							2,377
平成30年度				1,622	1,192	89							2,903

(4) 町民運動場

(単位：人)

	4月	5月	6月	7月	8月	9月	10月	11月	12月	1月	2月	3月	合計
平成26年度		237	364	219	44	55	44						963
平成27年度		244	307	305	717	184	113						1,870
平成28年度		207	351	192	1,977	147	307						3,181
平成29年度		140	145	144	1,808	123	98						2,458
平成30年度		90	40	50	40	40							260

(5) 運動公園野球場

(単位：人)

	4月	5月	6月	7月	8月	9月	10月	11月	12月	1月	2月	3月	合計
平成26年度		600	730	1,792	1,385	219							4,726
平成27年度		499	627	666	1,674	280	75						3,821
平成28年度		154	160	250	1,202	343	60						2,169
平成29年度		365	821	615	464	840	60						3,165
平成30年度		640	450	545	1,900	243	430						4,208

(6) ソフトボール場

(単位：人)

	4月	5月	6月	7月	8月	9月	10月	11月	12月	1月	2月	3月	合計
平成26年度		36		36									72
平成27年度					44		23						67
平成28年度		141	162	141	198	181	0						823
平成29年度		75	194	75	480	180	0						1,004
平成30年度		475	670	475	420	455	580						3,075

(7) パークゴルフ場

(単位：人)

	4月	5月	6月	7月	8月	9月	10月	11月	12月	1月	2月	3月	合計
平成26年度		277	505	668	914	866	328						3,558
平成27年度		212	586	766	842	768	324						3,498
平成28年度		437	621	552	587	805	271						3,273
平成29年度		380	443	315	660	416	324						2,538
平成30年度		307	452	331	458	523	157						2,228

(8) 有島記念館

(単位：人)

	4月	5月	6月	7月	8月	9月	10月	11月	12月	1月	2月	3月	合計
平成26年度	211	950	964	1,036	1,129	1,218	1,405	671	133	78	153	252	8,200
平成27年度	319	1,020	1,241	1,488	1,487	1,607	1,350	926	144	186	162	525	10,455
平成28年度	502	1,639	1,250	1,864	1,837	1,561	1,417	729	203	172	254	350	11,778
平成29年度	530	1,245	1,478	1,392	1,898	1,636	1,464	788	159	176	289	476	11,531
平成30年度	837	1,525	1,268	1,607	2,278	1,715	1,632	788	310	245	301	575	13,081

(9) 学習交流センター「あそぶっく」

(単位：人)

年 月		開館日数	入館者数	図書貸出 冊数	月末蔵書 冊数	月末 登録者数	前年度 入館者数
平成30年	4月	23日	2,889人	3,693冊	35,995冊	3,763人	3,255人
	5月	23日	2,933人	3,901冊	36,102冊	3,775人	3,383人
	6月	25日	4,402人	3,591冊	36,309冊	3,793人	5,352人
	7月	24日	4,146人	4,165冊	34,448冊	3,819人	4,406人
	8月	24日	3,846人	4,130冊	34,619冊	3,844人	4,083人
	9月	21日	3,029人	3,078冊	34,748冊	3,855人	4,162人
	10月	25日	3,218人	3,718冊	34,146冊	3,874人	3,286人
	11月	23日	3,579人	3,797冊	33,489冊	3,885人	3,419人
	12月	24日	3,495人	4,205冊	32,820冊	3,910人	3,371人
平成31年	1月	21日	2,796人	3,378冊	32,471冊	3,943人	2,900人
	2月	23日	3,020人	3,460冊	32,579冊	3,949人	3,030人
	3月	25日	3,143人	4,228冊	32,725冊	3,964人	3,393人
合計	平成30年度	281日	40,496人	45,344冊	32,725冊	3,964人	44,040人
	平成29年度	281日	44,040人	48,104冊	36,586冊	3,745人	46,978人
	平成28年度	277日	46,978人	48,090冊	38,819冊	3,558人	44,519人
	平成27年度	283日	44,519人	47,640冊	37,526冊	3,330人	46,334人
	平成26年度	283日	46,334人	44,655冊	35,280冊	3,097人	43,264人

