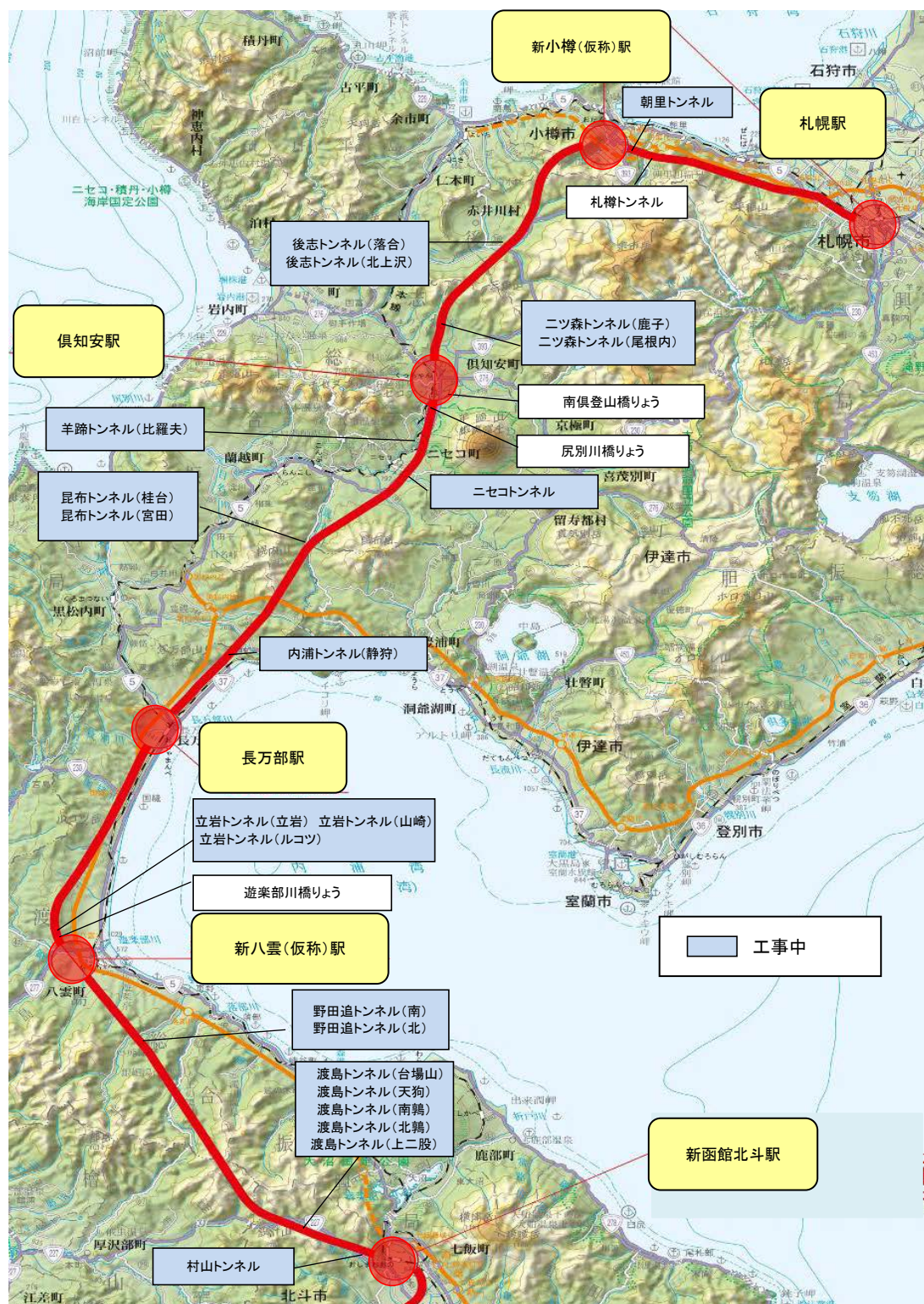


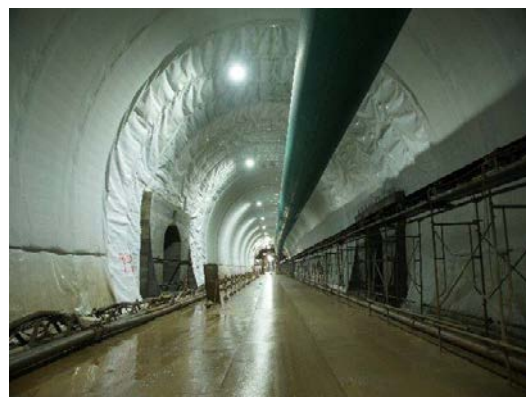
北海道新幹線(新函館北斗・札幌間)工事進ちょく状況

平成29年9月1日現在



村山トンネル

器材坑 覆工、本坑部防水シート施工完了 (151k812m付近)



昆布トンネル(桂台)

FILM施工状況(264km700m付近)



ニツ森トンネル(鹿子)

器材坑掘削状況



後志トンネル(落合)

覆工 打設完了 (310k543m)



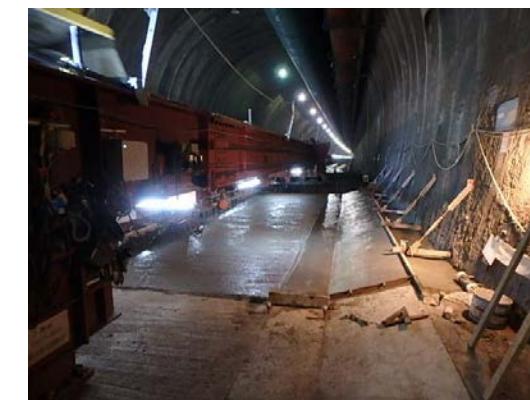
野田追トンネル(北)

覆工完了区間養生台車(198km940m~199km020m)



立岩トンネル(立岩)

インバートコンクリート(205km063.75m~205km074.25m付近)



進ちょく率

| 路盤 | 延長 | 契約率 | 掘削率※ |
|----|----------|-------|------|
| | 211.73km | 46.3% | 6.7% |

※掘削率は、トンネル総延長に対する掘削済延長の比率

路盤の内トンネル工事進捗状況

| 名称 | 総延長 | 掘削延長 | 掘削率 | 覆工 |
|--------------|--------|--------|-------|--------|
| 村山トンネル | 5,365m | 2,851m | 53.1% | 1,973m |
| 渡島トンネル(台場山) | 3,500m | 0m | 0.0% | 0m |
| 渡島トンネル(天狗) | 4,600m | 0m | 0.0% | 0m |
| 渡島トンネル(南鶉) | 4,400m | 0m | 0.0% | 0m |
| 渡島トンネル(北鶉) | 5,000m | 0m | 0.0% | 0m |
| 渡島トンネル(上二股) | 4,540m | 0m | 0.0% | 0m |
| 野田追トンネル(南) | 3,675m | 0m | 0.0% | 0m |
| 野田追トンネル(北) | 4,490m | 1,030m | 22.9% | 284m |
| 立岩トンネル(立岩) | 5,015m | 1,157m | 23.1% | 176m |
| 立岩トンネル(山崎) | 4,960m | 0m | 0.0% | 0m |
| 立岩トンネル(ルコツ) | 5,000m | 0m | 0.0% | 0m |
| 内浦トンネル(静狩) | 5,570m | 0m | 0.0% | 0m |
| 昆布トンネル(桂台) | 4,800m | 2,393m | 49.9% | 842m |
| 昆布トンネル(宮田) | 5,610m | 1,505m | 26.8% | 0m |
| ニセコトンネル | 2,270m | 0m | 0.0% | 0m |
| 羊蹄トンネル(比羅夫) | 5,569m | 0m | 0.0% | 0m |
| ニツ森トンネル(鹿子) | 4,780m | 352m | 7.4% | 0m |
| ニツ森トンネル(尾根内) | 4,615m | 0m | 0.0% | 0m |
| 後志トンネル(落合) | 4,865m | 1,454m | 29.9% | 61m |
| 後志トンネル(北上沢) | 4,600m | 618m | 13.4% | 0m |
| 朝里トンネル | 4,325m | 0m | 0.0% | 0m |