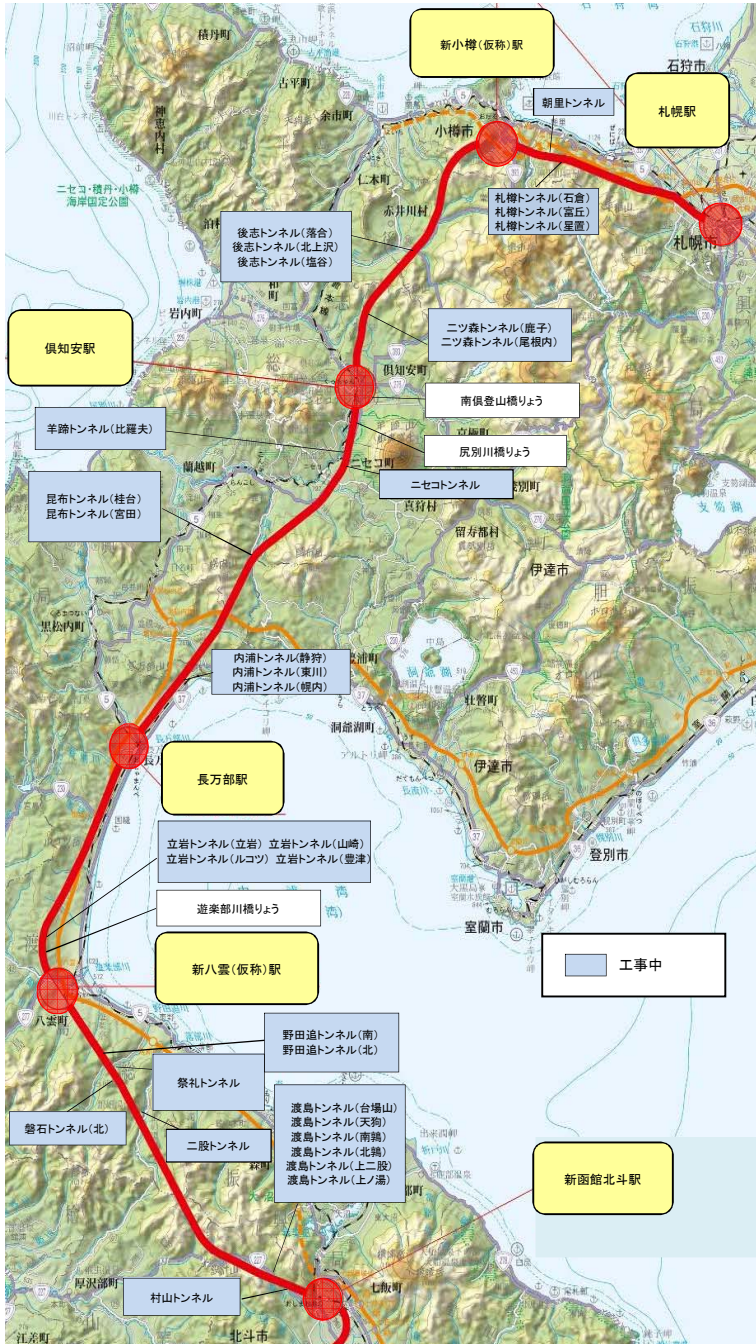


北海道新幹線(新函館北斗・札幌間)工事進ちょく状況



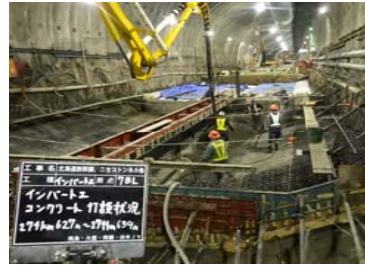
渡島トンネル(台場山)

トンネル掘削状況 155km265m付



ニセコトンネル

インパルト施工状況



野田追トンネル(北)

覆工施工状況(198km320m付近)



ニツ森トンネル(尾根内)

トンネル掘削状況(斜坑内)



立岩トンネル(ルコツ)

トンネル掘削状況(219km398m付近)



後志トンネル(塩谷)

トンネル掘削土仮置状況



路盤の内トンネル工事進捗状況

工区名	総延長	掘削延長	掘削率	覆工	備考
村山トンネル	5,365m	4,401m	82.0%	3,432m	
渡島トンネル(台場山)	3,500m	0m	0.0%	0m	斜坑掘削済、448m/448m
渡島トンネル(天狗)	4,600m	339m	7.4%	0m	
渡島トンネル(南鶉)	4,400m	0m	0.0%	0m	斜坑掘削中、859m/1,203m
渡島トンネル(北鶉)	5,000m	364m	7.3%	0m	
渡島トンネル(上二股)	4,540m	0m	0.0%	0m	
渡島トンネル(上ノ湯)	5,270m	0m	0.0%	0m	
二股トンネル	3,064m	0m	0.0%	0m	
磐石トンネル(北)	2,986m	0m	0.0%	0m	
祭礼トンネル	1,980m	0m	0.0%	0m	
野田追トンネル(南)	3,675m	750m	20.4%	0m	
野田追トンネル(北)	4,490m	2,054m	45.7%	956m	
立岩トンネル(立岩)	5,015m	2,533m	50.5%	1,510m	
立岩トンネル(山崎)	4,960m	0m	0.0%	0m	横坑掘削中、909m/1,675m
立岩トンネル(ルコツ)	5,000m	176m	3.5%	0m	
立岩トンネル(豊津)	2,060m	0m	0.0%	0m	
内浦トンネル(静狩)	5,570m	0m	0.0%	0m	
内浦トンネル(東川)	5,000m	0m	0.0%	0m	
内浦トンネル(幌内)	5,000m	60m	1.2%	0m	
昆布トンネル(桂台)	4,800m	3,541m	73.8%	2,560m	
昆布トンネル(宮田)	5,610m	3,324m	59.2%	1,752m	
ニセコトンネル	2,270m	250m	11.0%	0m	
羊蹄トンネル(比羅夫)	5,569m	0m	0.0%	0m	シールドマシン組立中
ニツ森トンネル(鹿子)	4,780m	1,981m	41.4%	620m	
ニツ森トンネル(尾根内)	4,615m	263m	5.7%	0m	
後志トンネル(落合)	4,865m	1,978m	40.7%	1,234m	
後志トンネル(北上沢)	4,600m	2,173m	47.2%	1,149m	
後志トンネル(塩谷)	4,050m	0m	0.0%	0m	斜坑掘削中、101m/1,992m
朝里トンネル	4,325m	214m	5.0%	0m	
札幌トンネル(石倉)	4,500m	0m	0.0%	0m	
札幌トンネル(星置)	4,400m	0m	0.0%	0m	
札幌トンネル(富丘)	4,500m	0m	0.0%	0m	

進ちょく率

路盤	延長	契約率	掘削率※
	211.73km	66.6%	14.5%

※掘削率はトンネル総延長に対する掘削済延長の比率

●工区状況

- 本坑掘削中 **17工区**
- 斜坑・横坑掘削中 **3工区**
- 準備中 **12工区**
- 計 **32工区**