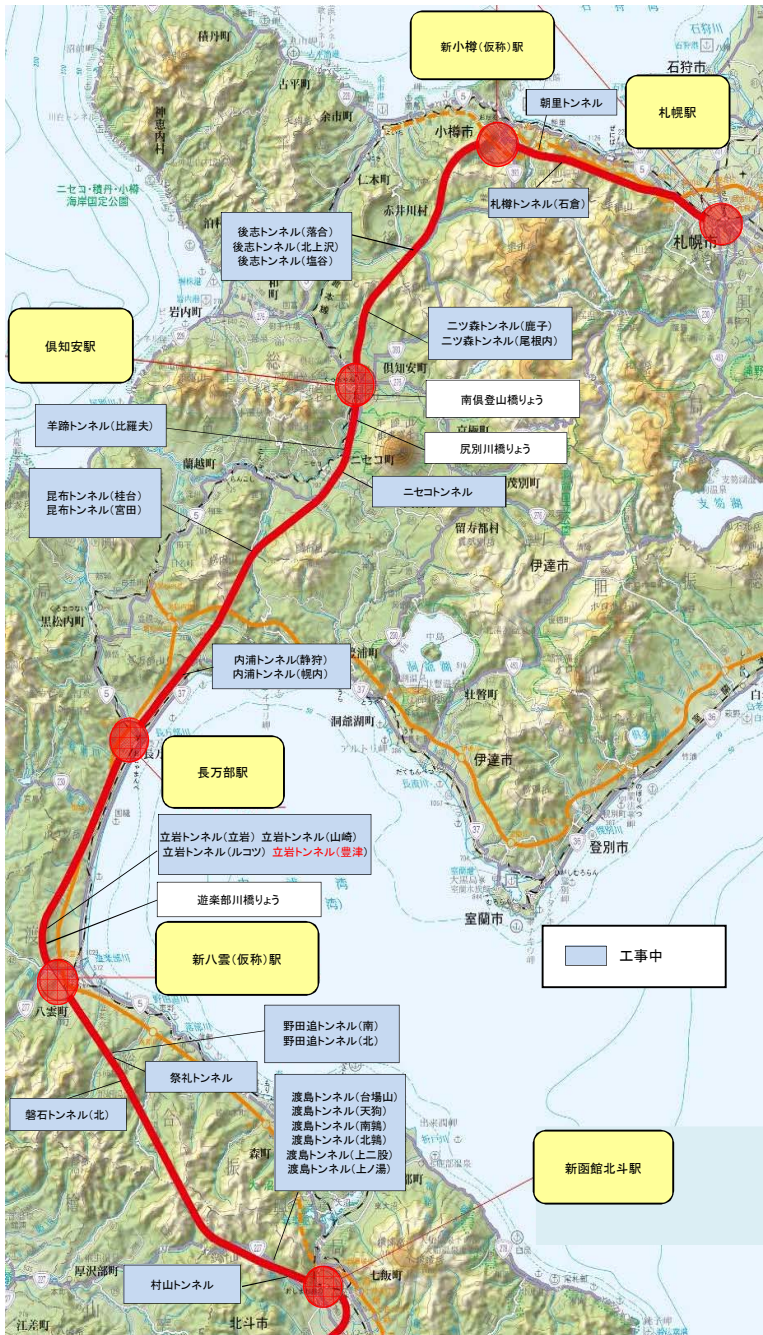


# 北海道新幹線(新函館北斗・札幌間)工事進捗状況



## 渡島トンネル(南鶴)

ずり積込状況写真(斜坑 TD=380m)



## 野田追トンネル(北)

FILM状況(198km373m~198km506m)



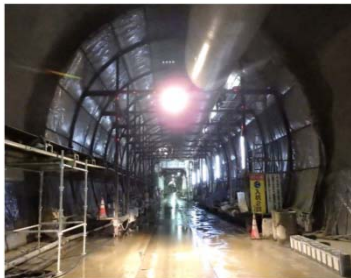
## 立岩トンネル(立岩)

インバートコンクリート打設完了(205km883m~205km893m付近)



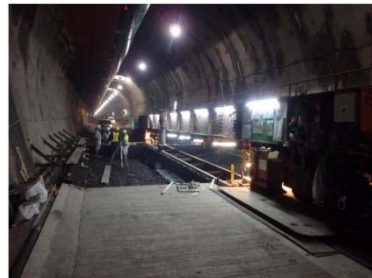
## 昆布トンネル(桂台)

坑口より1,800m付近(265km300m付近)



## 昆布トンネル(宮田)

インバート掘削(147BL) - TD1525m -



## ニツ森トンネル(鹿子)

掘削状況(小土被り部)



### 路盤の内トンネル工事進捗状況

進捗よ率

路盤	延長	契約率	掘削率
	211.73km	58.6%	10.1%

※掘削率は、トンネル総延長に対する掘削済延長の比率

名称	総延長	掘削延長	掘削率	覆工
村山トンネル	5,365m	3,633m	67.7%	2,802m
渡島トンネル(台場山)	3,500m	0m	0.0%	0m
渡島トンネル(天狗)	4,600m	0m	0.0%	0m
渡島トンネル(南鶴)	4,400m	0m	0.0%	0m
渡島トンネル(北鶴)	5,000m	0m	0.0%	0m
渡島トンネル(上二股)	4,540m	0m	0.0%	0m
渡島トンネル(上ノ湯)	5,270m	0m	0.0%	0m
磐石トンネル(北)	2,986m	0m	0.0%	0m
祭礼トンネル	1,980m	0m	0.0%	0m
野田追トンネル(南)	3,675m	11m	0.3%	0m
野田追トンネル(北)	4,490m	1,547m	34.5%	504m
立岩トンネル(立岩)	5,015m	1,931m	38.5%	848m
立岩トンネル(山崎)	4,960m	0m	0.0%	0m
立岩トンネル(ルコツ)	5,000m	0m	0.0%	0m
立岩トンネル(豊津)	2,060m	0m	0.0%	0m
内浦トンネル(静狩)	5,570m	0m	0.0%	0m
内浦トンネル(幌内)	5,000m	0m	0.0%	0m
昆布トンネル(桂台)	4,800m	2,825m	58.9%	1,708m
昆布トンネル(宮田)	5,610m	2,466m	44.0%	848m
ニセコトンネル	2,270m	0m	0.0%	0m
羊蹄トンネル(比羅夫)	5,569m	0m	0.0%	0m
ニツ森トンネル(鹿子)	4,780m	1,141m	23.9%	80m
ニツ森トンネル(尾根内)	4,615m	0m	0.0%	0m
後志トンネル(落合)	4,865m	1,884m	38.7%	810m
後志トンネル(北上沢)	4,600m	1,670m	36.3%	492m
後志トンネル(塩谷)	4,050m	0m	0.0%	0m
朝里トンネル	4,325m	0m	0.0%	0m
札幌トンネル(石倉)	4,500m	0m	0.0%	0m