

北海道新幹線、 宮田高架橋外1箇所 工事説明会

発注者 独立行政法人 鉄道建設・運輸施設整備支援機構
北海道新幹線建設局

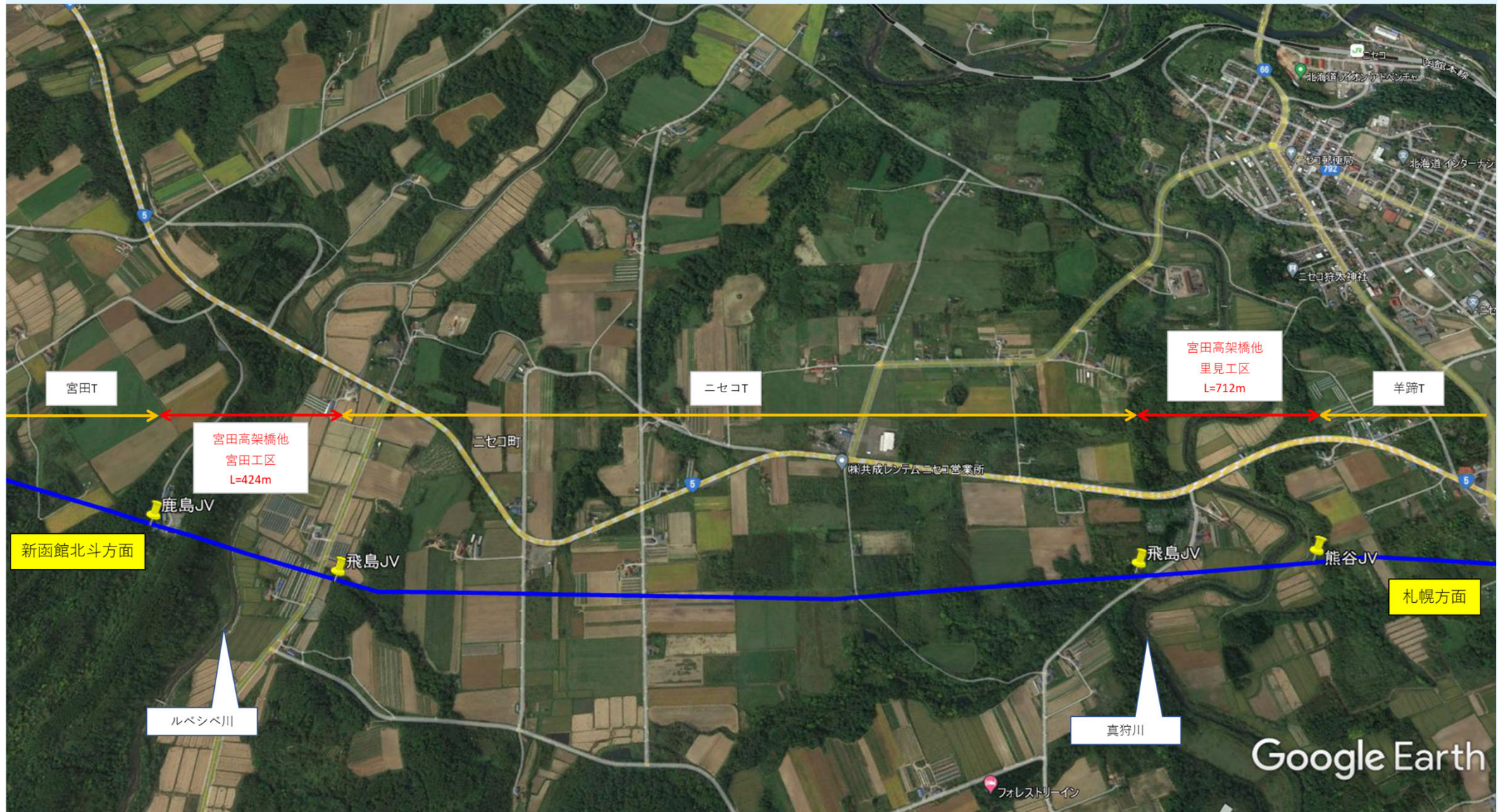
受注者 鉄建・勇・丸博野沢
北海道新幹線、宮田高架橋外1箇所
特定建設工事共同企業体

工事概要

- 1) 工事件名 北海道新幹線、宮田高架橋外1箇所
- 2) 発注者 独立行政法人 鉄道建設・運輸施設整備支援機構
- 3) 工事場所 北海道虻田郡二セコ町地内
- 4) 工期 令和4年6月20日 ~令和8年6月19日
- 5) 施工者 鉄建・勇・丸博野沢
北海道新幹線、宮田高架橋外1箇所
特定建設工事共同企業体

本体工事内容

本工事は、宮田トンネル、ニセコトンネル、羊蹄トンネルの間の区間に基礎杭、ラーメン高架橋、RC橋台、RC橋脚等を施工する工事です。宮田工区L=424m、里見工区L=712mを施工します。

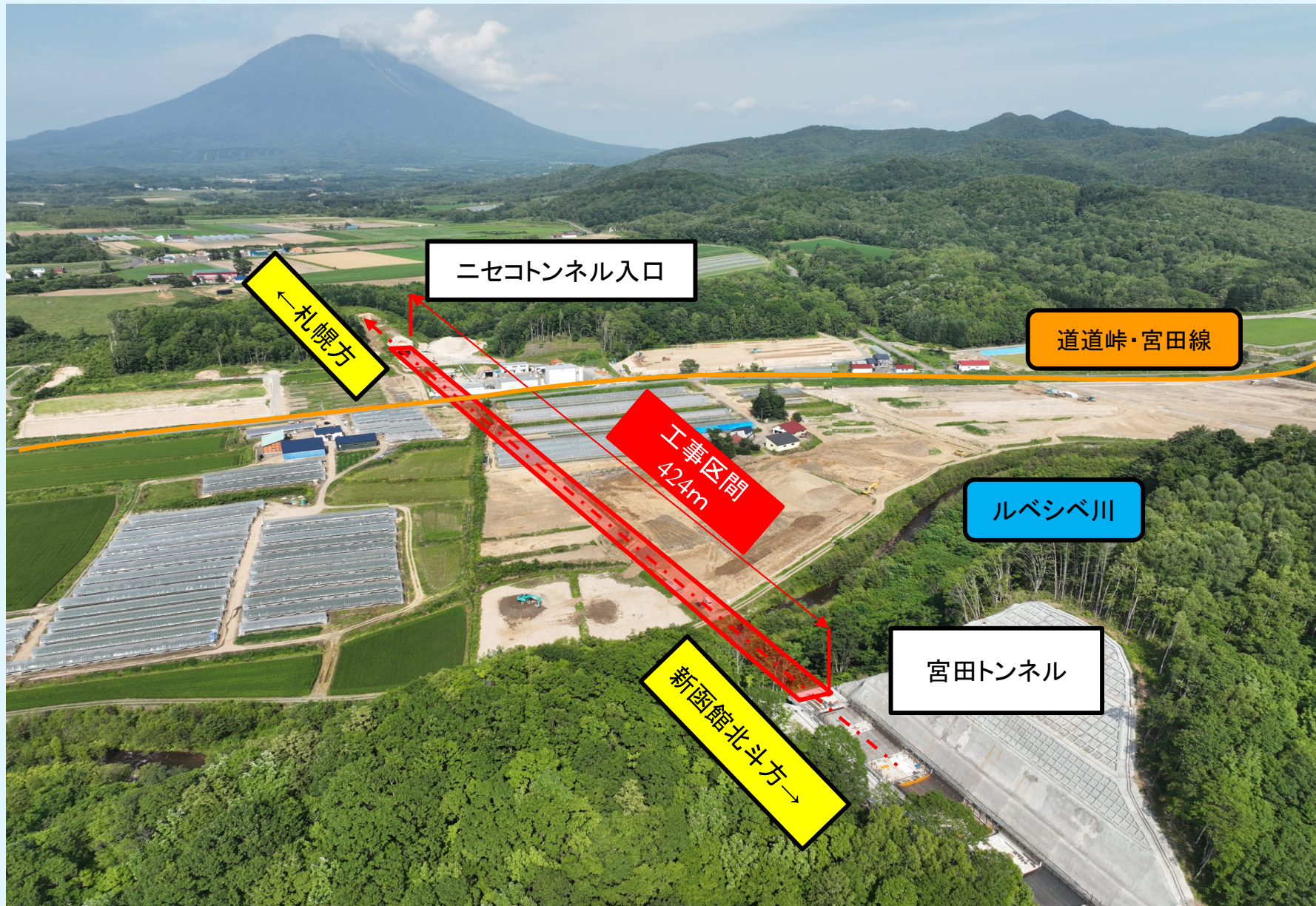


工程について

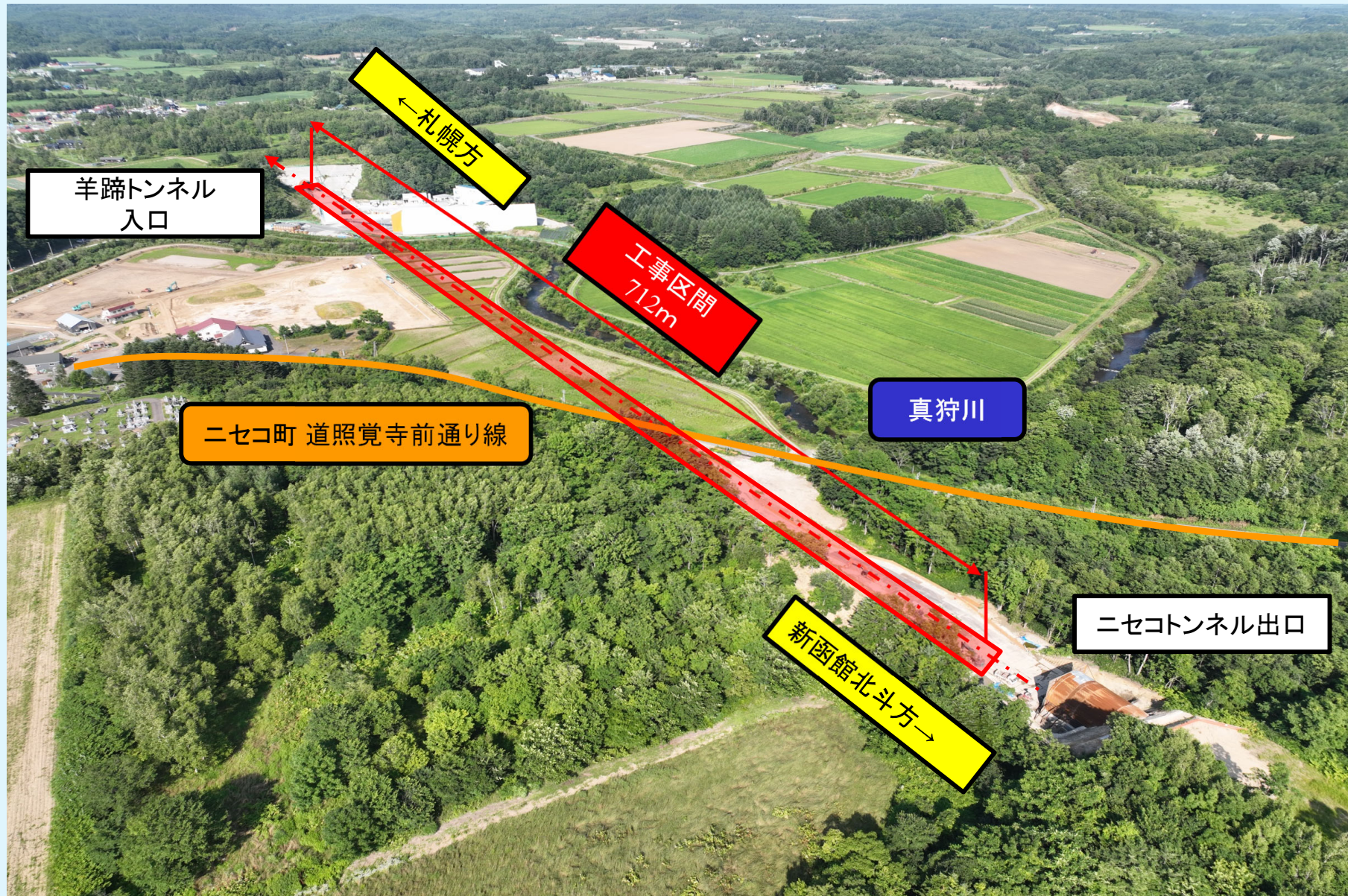
- ・ 冬季作業（1月～3月）は休止の予定です。
 ※工程の状況により、作業する場合があります。
- ・ 工事着手は今年の11月頃からの予定です。

年	令和4年												令和5年												令和6年												令和7年												令和8年						備考	
月	6	7	8	9	10	11	12	1	2	3	4	5	6	7	8	9	10	11	12	1	2	3	4	5	6	7	8	9	10	11	12	1	2	3	4	5	6	7	8	9	10	11	12	1	2	3	4	5	6							
工期	[Yellow bar]																																																							
仮設工事																																																								
場所打杭工事																																																								
鋼管ソイルセメント杭																																																								
躯体工事																																																								
地盤改良工事																																																								
補強土壁																																																								

位置図(宮田工区)



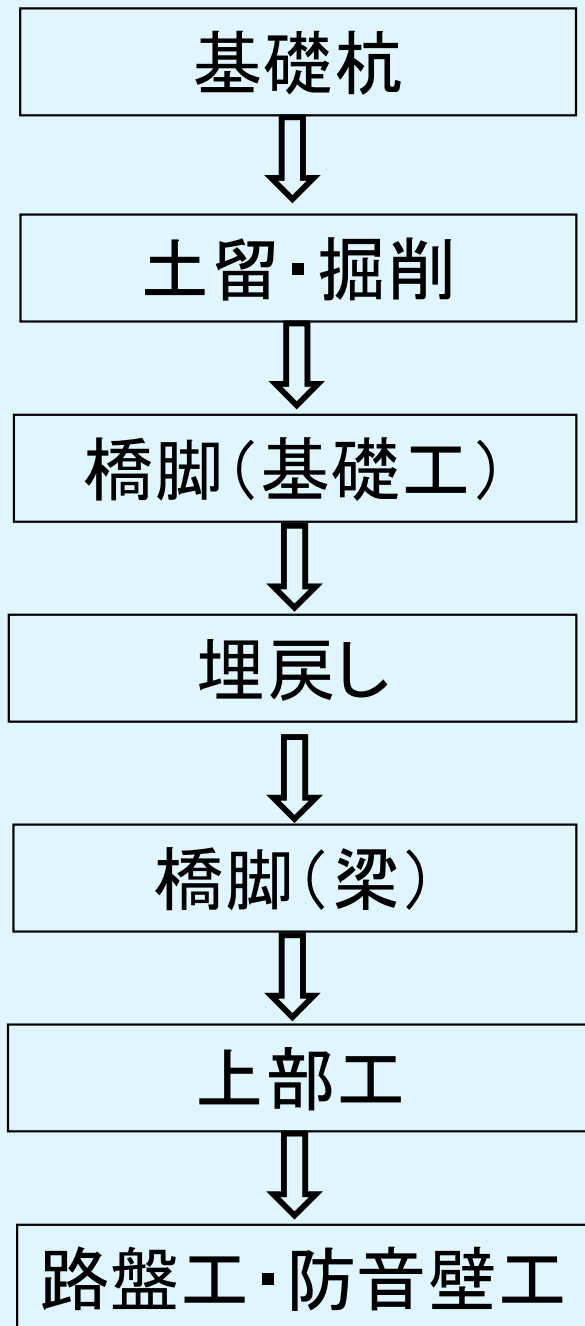
位置図(里見工区)



工事数量

	宮田工区	里見工区
・ ラーメン高架橋	6 連	7 連
・ R C 橋脚	4 基	8 基
・ R C 橋台		1 基
・ 盛土補強土壁		1 式
・ R C 場所打ち T 桁	9 連	1 3 連
・ 場所打ち杭	7 3 本	2 2 本
・ 鋼管ソイルメント杭	1 6 本	1 0 3 本

工事の手順（施工フロー）



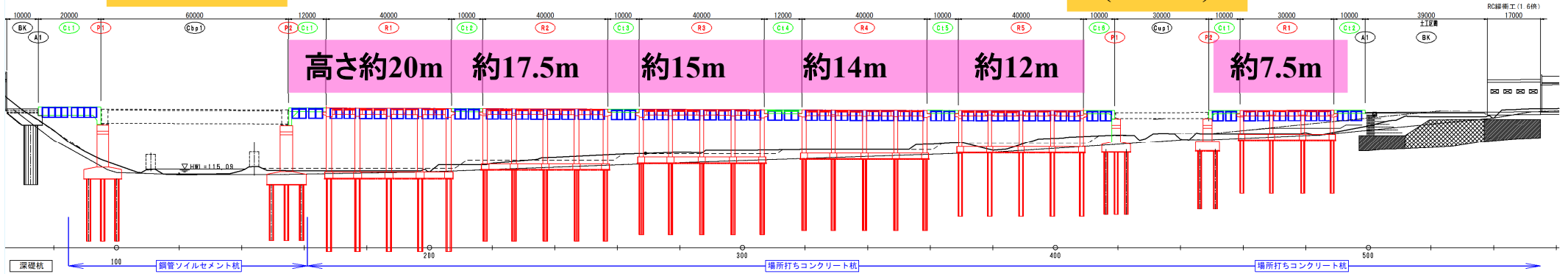
全体図～宮田工区～

全体一般図(その2) S=1:1000
(273km860m~274km600m)

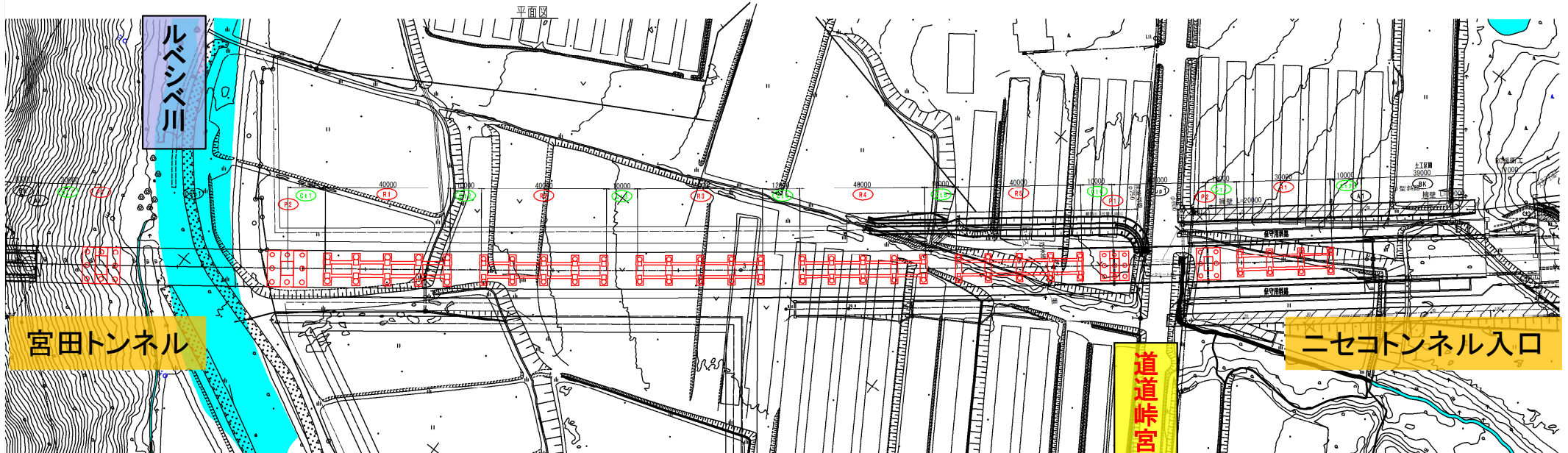
縦断面図

上部工
(別発注)

上部工
(別発注)



平面図

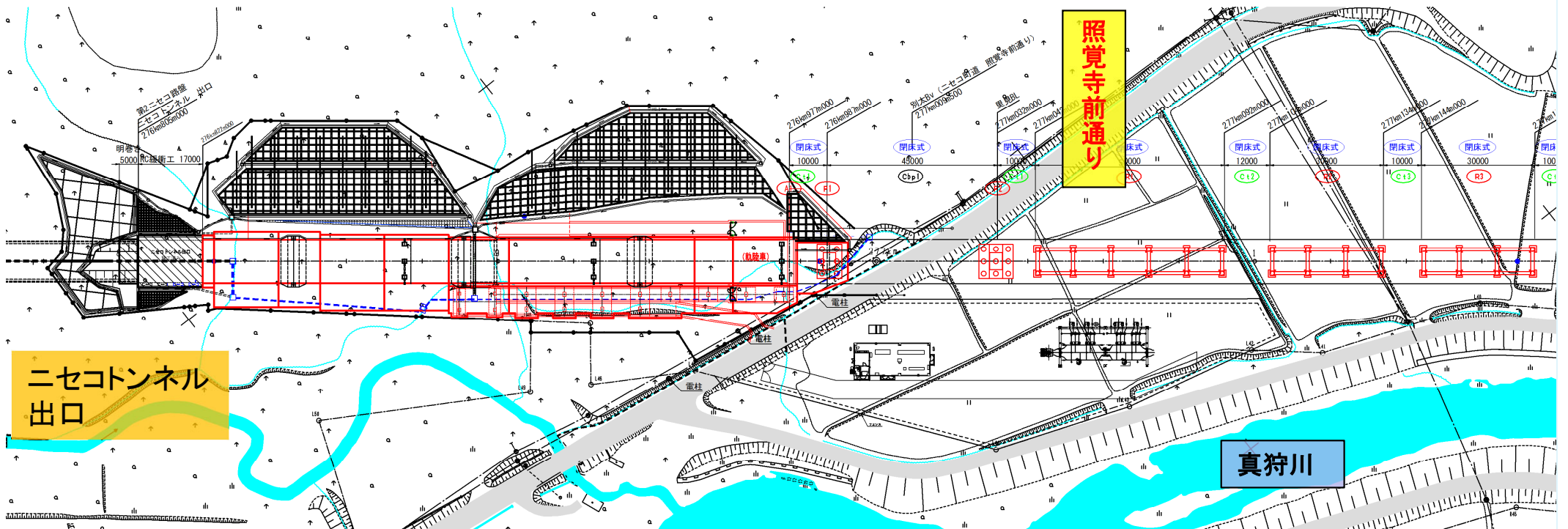
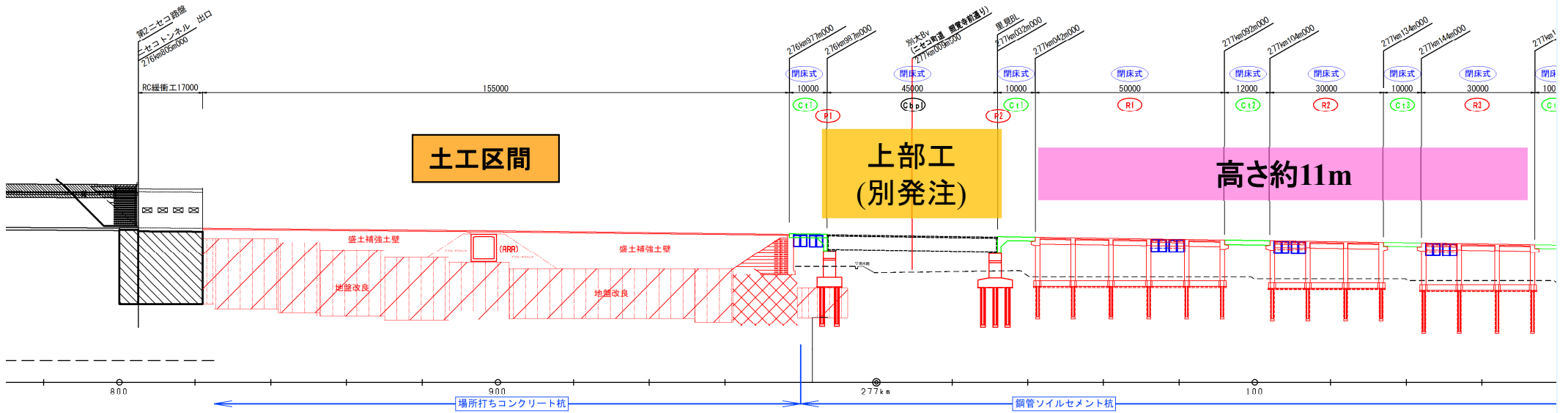


宮田トンネル

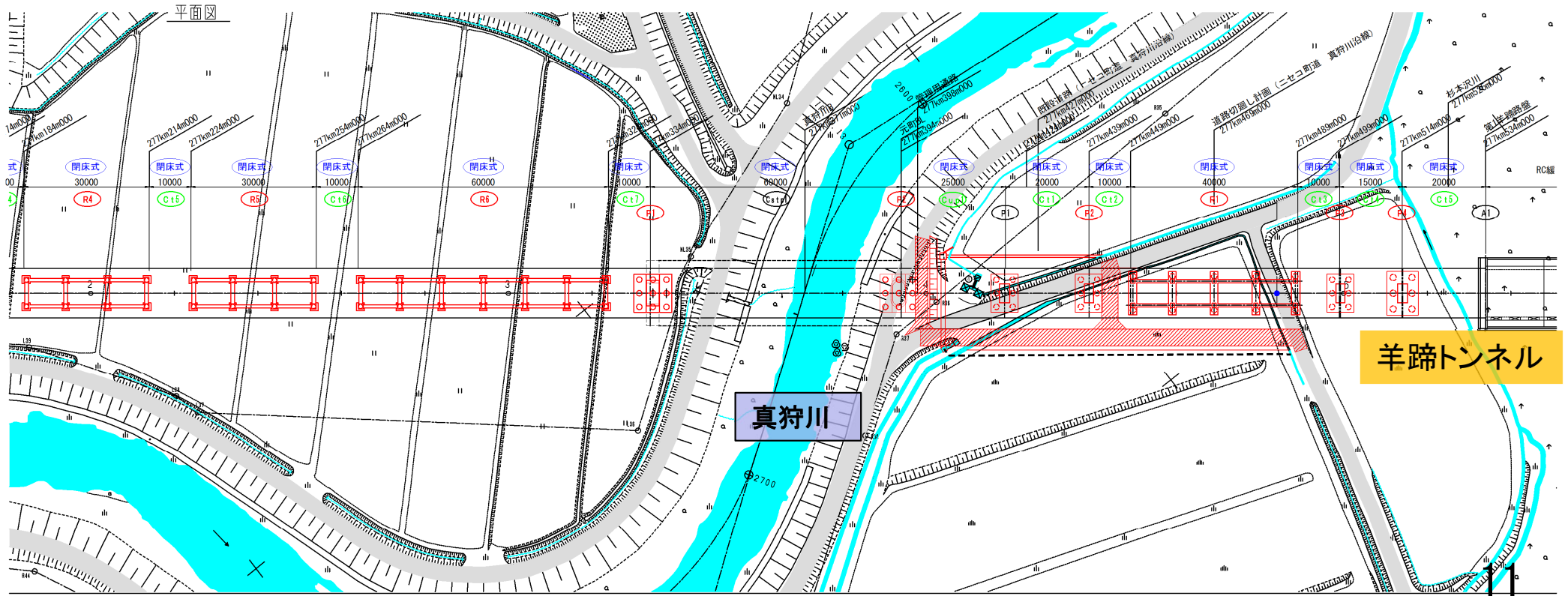
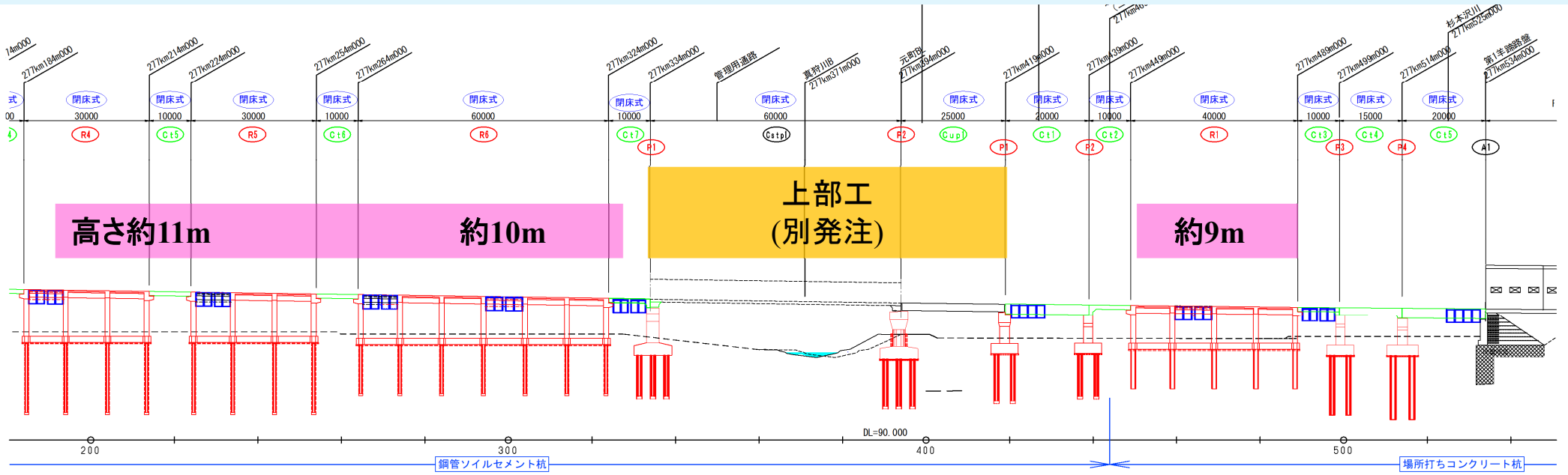
ニセコトンネル入口

道道峠宮田線

全体図～里見工区①～



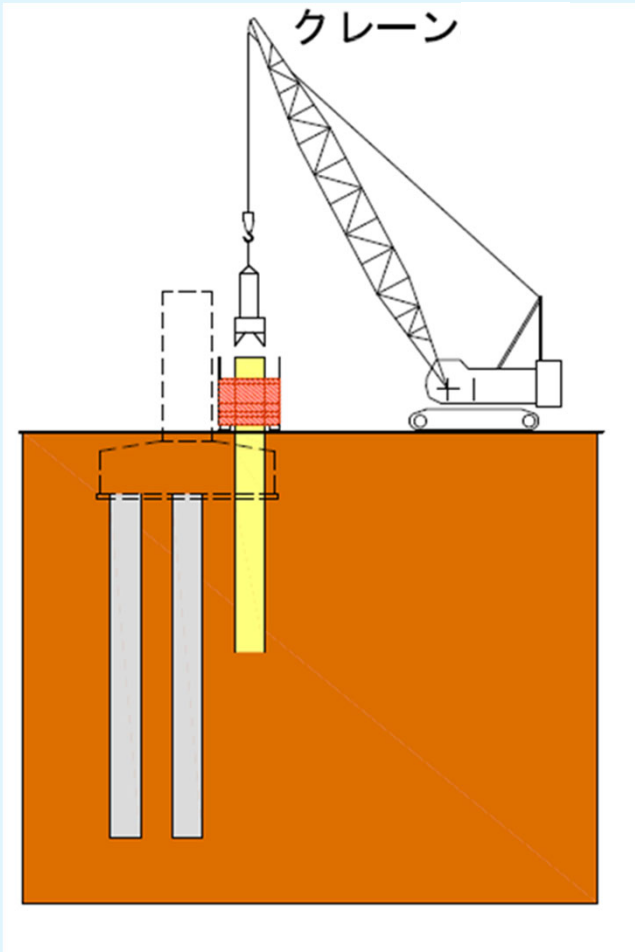
全体図～里見工区②～



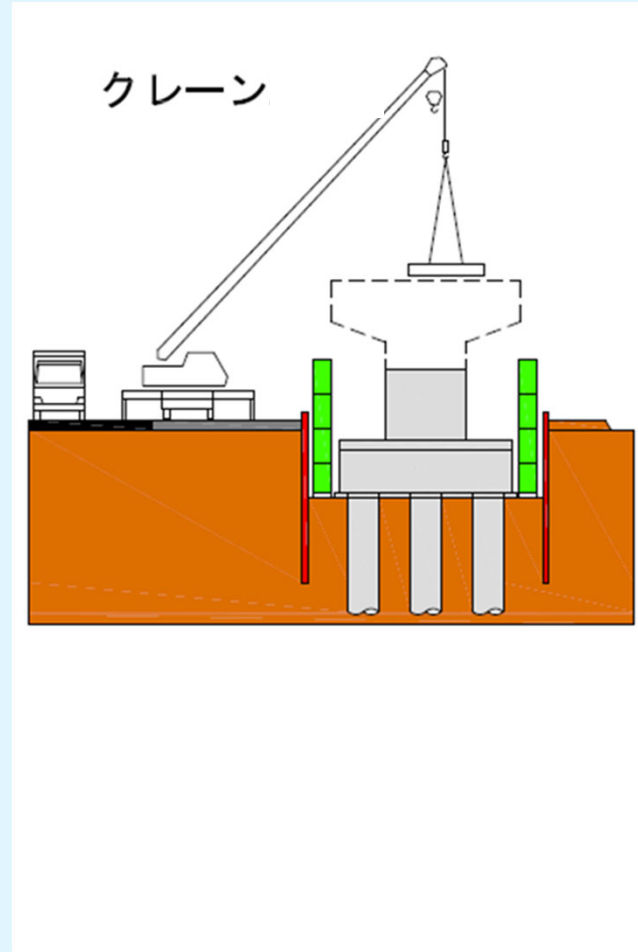
施工イメージ図

RC橋脚(宮田工区4基、里見工区8基)

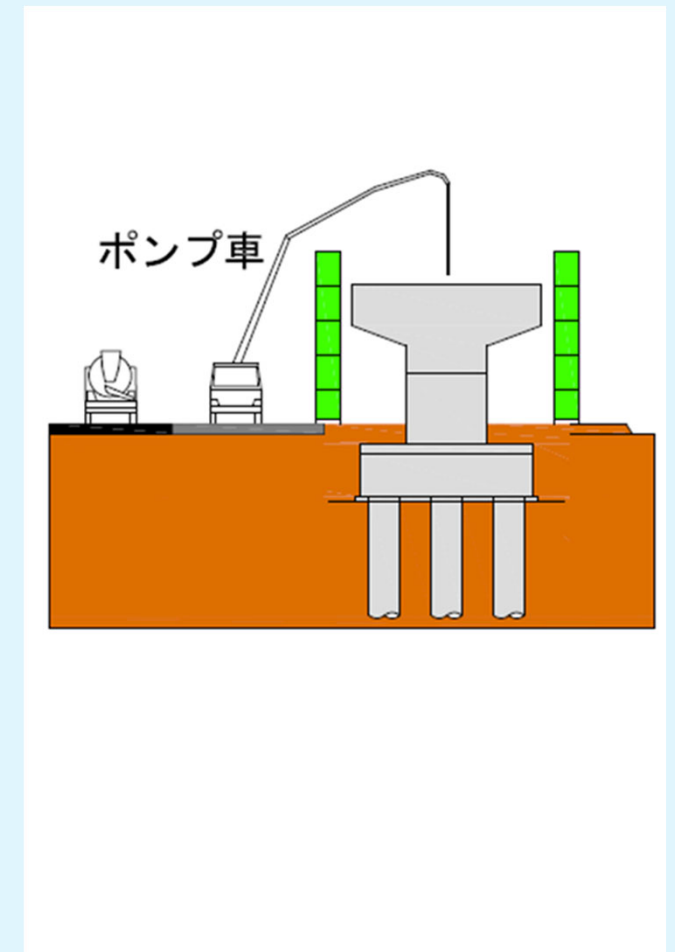
基礎杭打設



土留・掘削・基礎・柱



埋戻し・梁



参考写真

基礎杭

- ・鋼管ソイルセメント杭
- ・場所打ち杭

鋼管ソイルセメント杭



← 場所打ち杭



参考写真(土留め掘削)



参考写真(RC橋脚)



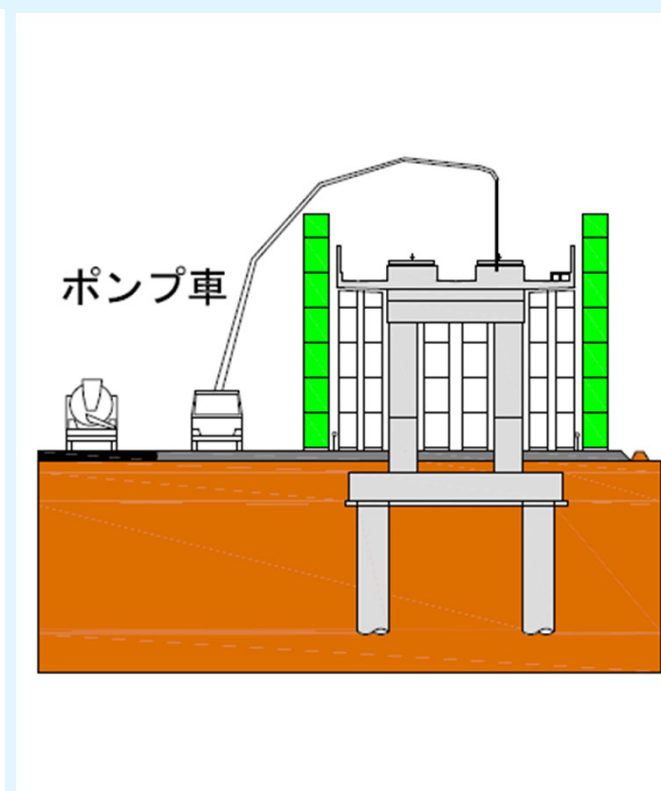
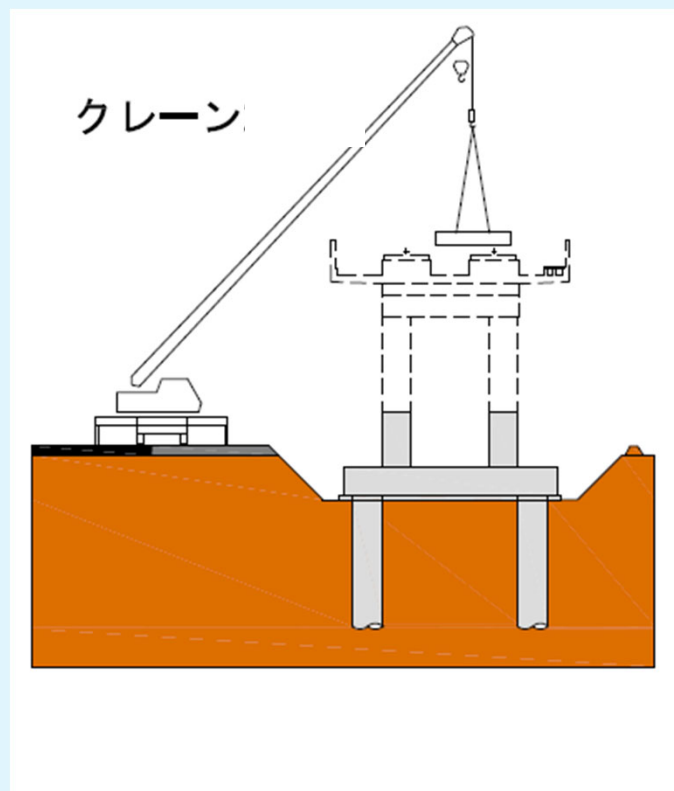
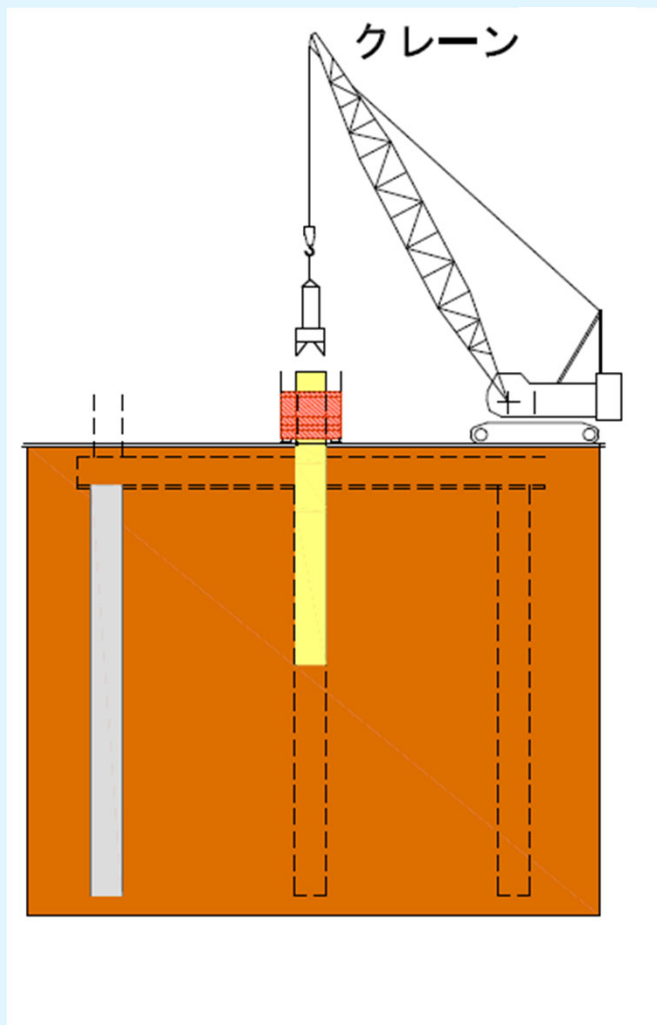
施工イメージ図

ラーメン高架橋(宮田工区6連、里見工区7連)

基礎杭打設

(土留)・掘削・基礎・柱

埋戻し・柱・床版



参考写真(ラーメン高架橋)



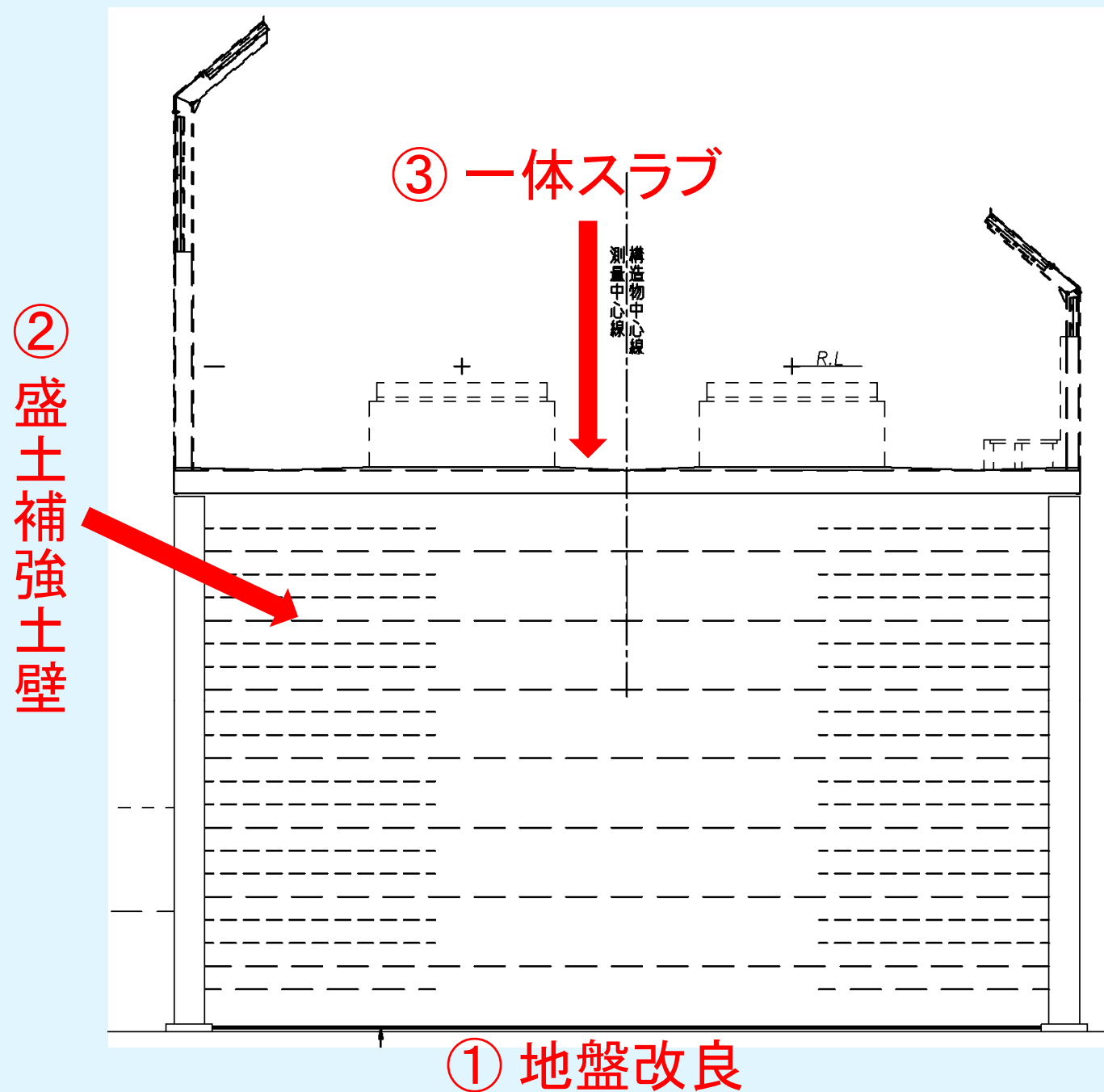
この構造が、ラーメン高架橋です。

【ラーメン高架橋とは】
橋梁形式の一つであり、**主桁**と**橋脚**
・**橋台**を剛結構造としたものである。
ラーメンは『骨組み』を意味するドイツ語のRahmenに由来するもの。

出典:フリー百科事典『Wikipedia』

施工イメージ図

土工区間（地盤改良、盛土補強土壁、一体スラブ）（里見工区）



参考写真

① 地盤改良



参考写真 ② 盛土補強土壁



参考写真

③ 一体スラブ

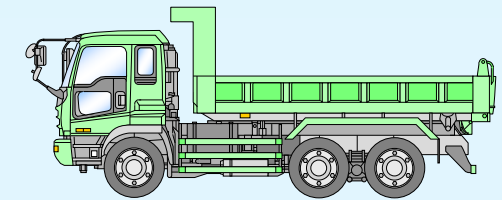
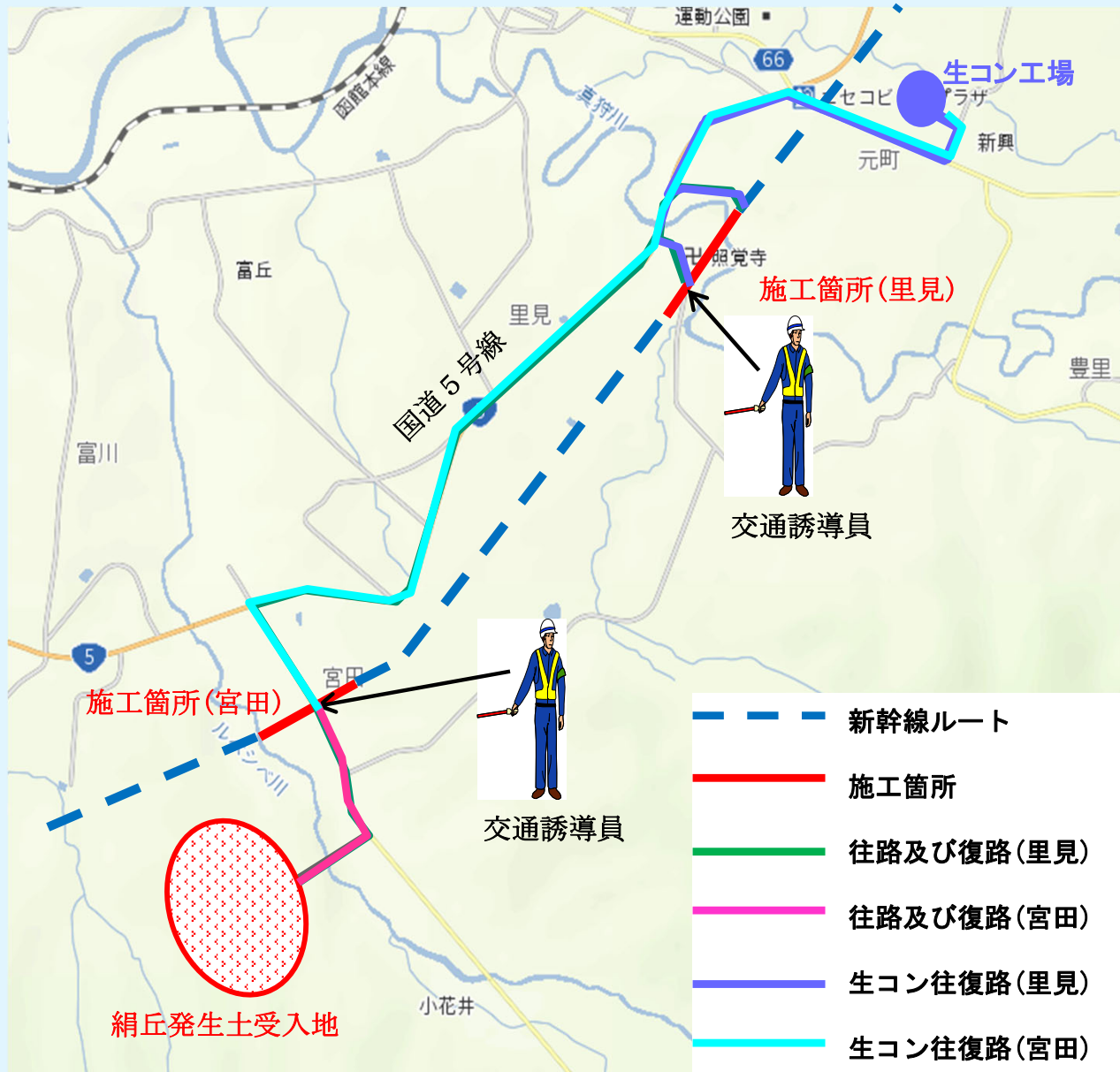


作業の時間帯などについて

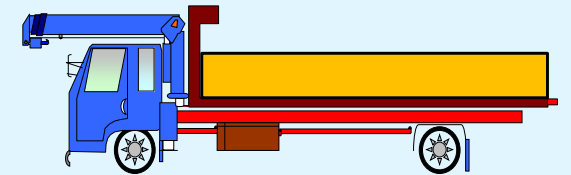
- 平日（月曜日～金曜日） 8:00～17:00頃
（当日の工事内容によって早出や残業になる場合があります。コンクリートを打設する際や、大型重機を搬入する際は、車両の通行を含め、早出や残業になります。大幅な早出、残業の際は事前にお知らせいたします。）
- 祝日 平日と同様
- 土曜日、日曜日 休工
（工事の状況によっては作業することもあります。）
- お正月、GW、お盆は休工としますが、状況によっては、作業することもあります。

工事車両の運行について

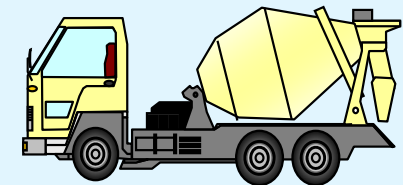
- ・ 発生土を運搬する10tダンプは、下図のルートで運行します。
- ・ 生コンを運搬する生コン車や、その他資機材運搬車は、それぞれ5号線から町道照覚寺前通及び道道峠宮田線を運行します。



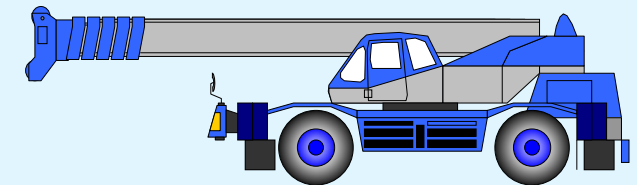
ダンプトラック



ユニック車



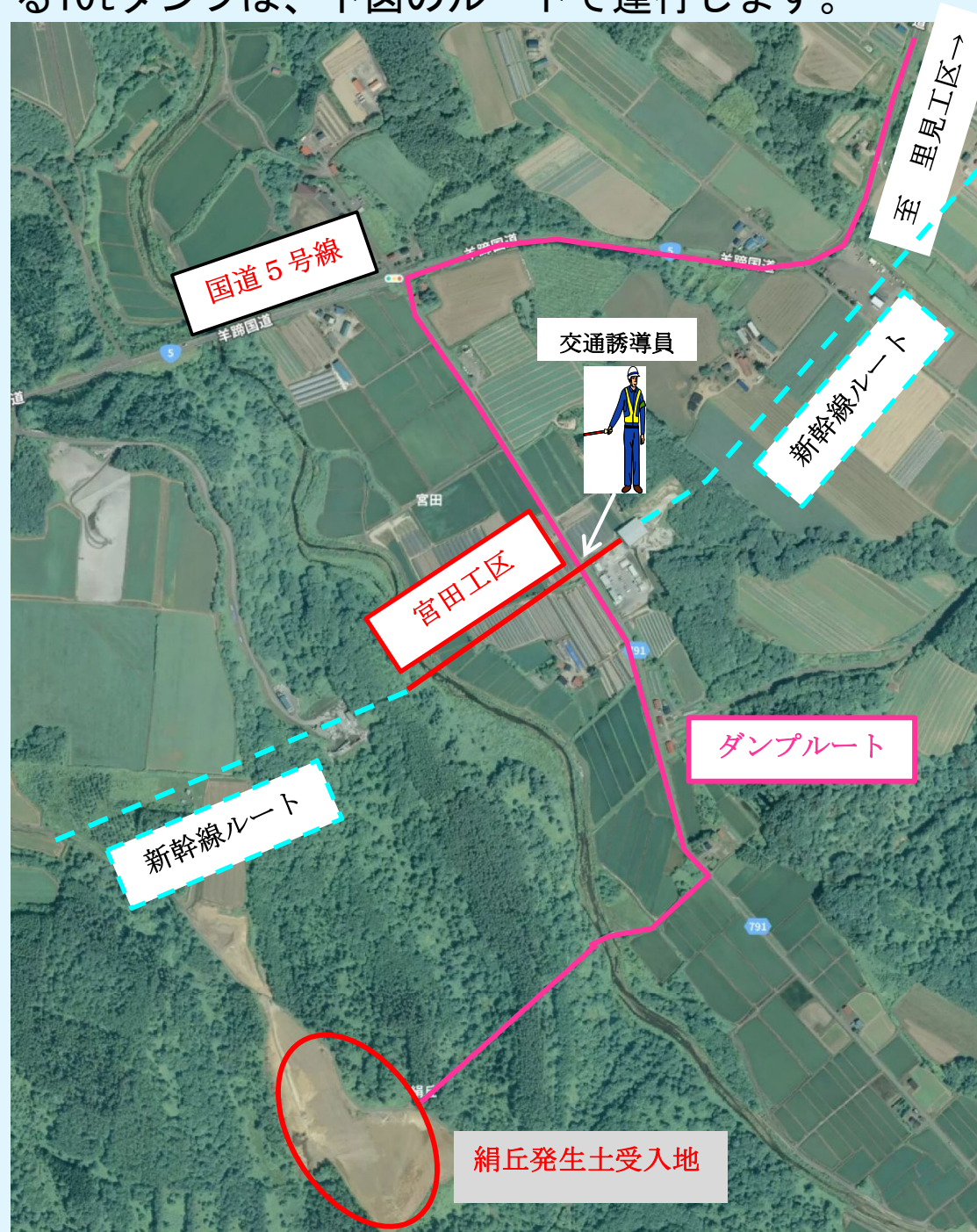
生コン車



クレーン車

～絹丘発生土受入地(詳細)～

- ・発生土を運搬する10tダンプは、下図のルートで運行します。

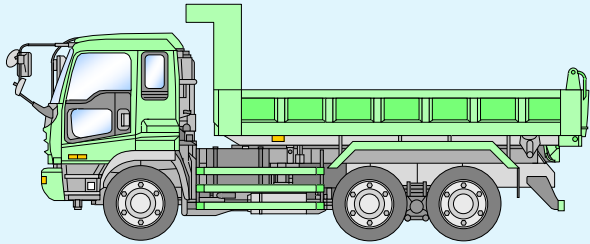


絹丘発生土受入地

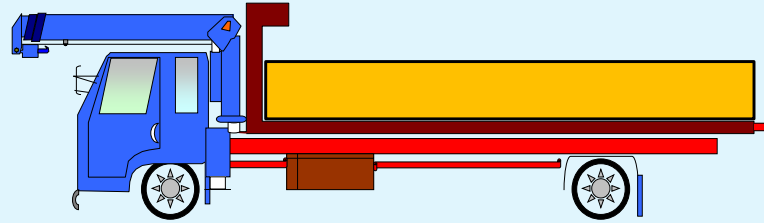


当工区における工事車両の運行について

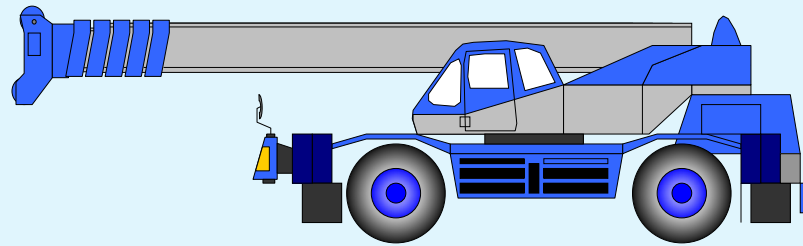
トラック等平均台数 5~10台/日程度



ダンプトラック

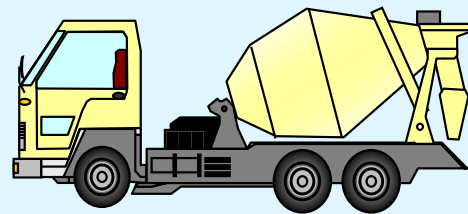


ユニック車



クレーン車

生コン車平均台数 10~80台/日程度



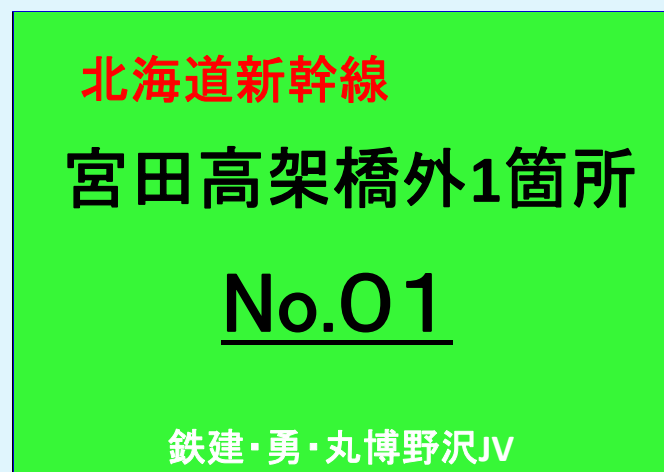
生コン車

その他に、他工区新幹線工事車両も通行いたします。 26

安全対策について

工事車両運行における安全対策

- ・発生土はダンプトラック（10t）にて搬出します。
- ・アルコールチェックを不定期に実施し、飲酒運転を撲滅します。
- ・過積載にならないよう、適宜確認します。
- ・道道峠宮田線、町道照覚寺前通から工事用道路の出入口には交通誘導員を配置します。
- ・注意喚起のため必要な箇所に安全看板を設置して一般車の通行に支障のないよう努めます。
- ・国道及び道道通行の際は、一般車を優先します。
- ・掘削土を運搬するダンプトラックには下記ステッカーを、ダンプトラックのフロントガラスと車輻のプロテクター部(背面)に掲示して、安全運行で運搬します。



環境対策について

- ①工事に使用する機械は、国土交通省の指定する「**低騒音型・低振動型建設機械の指定に関する規定**」に適合する低騒音型機械を使用します。
- ②**空ふかし、急発進・急停車**はやめて、不要な時はエンジンを停止し、**アイドリングストップ**に努めます。
- ③工事用道路の速度規制（15km/h）を行い、騒音発生を抑制します。
- ④泥落装置等を設置し、周辺環境の汚染を防止します。
- ⑤工事に使用する重機械類は、国土交通省認定の**低騒音・排ガス対策型機械**を使用します。
- ⑥上記により騒音・振動を抑えるよう努めますが、作業によっては騒音・振動が発生してしまう場合があります。ご理解とご協力をお願いいたします。



連絡先

何かお気づきの点等ございましたら、下記までご連絡ください。

- ・ 鉄建・勇・丸博野沢
北海道新幹線、宮田高架橋外1箇所 特定建設工事共同企業体

所在地：仮事務所

〒048-1302

北海道磯谷郡蘭越町昆布町324-2

TEL：0136-55-8567

FAX：0136-55-8568

担当：西島、助川

- ・ 独立行政法人 鉄道建設・運輸施設整備支援機構
北海道新幹線建設局 ニセコ鉄道建設所

所在地：〒048-1501

北海道虻田郡ニセコ町字富士見161-1

TEL：0136-43-2800

FAX：0136-43-2900

担当：古山、古久保