

一、魚介類を生で食べる時は、鮮度のよいものを選び、調理したらすぐ食べること。
 一、調理後時間の経過したものや食べ残しものは冷蔵するか、または熱を

一、秋の味覚であるクキのこくによる中毒も昨年は十一件(三十一名死者)発生している。一、普通の価格より極端に安いものや不良品は購入しないようにし、変敗等の食品があつたら、もよりの保健所に届出ること。一、暴飲暴食をつつしむこと。
 一、はえ、ねずみの駆除につとめること。
 一、食器具やふきんなどは



秋口には 脂肪分や蛋白質の多い食物をなま魚は鮮度のよいものを「きのこ」の中毒に注意 食欲の進むときですがたへすぎに注意

家庭メモ

シミ抜きのコツ
 シミ抜きをする部分の下にビニールのような防水布を敷き、上に白布をのせ地質を汚さぬようにその白布の上にシミの部分をおいて用意します。
 微温湯に〇、五パーセントの良質石けん(中性洗剤がよい)を溶かした液にガミセを浸してシミの上を軽く洗って汚れを下の白布に吸取らせ、同じことを五六回繰り返して、石けん液と汚れを十分取り去つてから自然に乾かすとききれいになります。アイ

ロンなどをかけて、早く乾かそうとするのは絶対に禁物です。
 果汁、口紅の場合 地質や染色などをたしかめて薄いアンモニヤ水で洗います。完全に抜けないときは石けんの微温湯で洗うと大体とれます。
 ヘラで、そつとこすり落とし裏から爪先で軽くはじいておいてから、上記の部分に絹物はビロードで、毛織物はブラシでこすると大抵とれる。
 なお泥ハネを濡してしまつてシミになつて完全にとれない場合には、石けん液をつけて硬い歯ブラシでこすり、あとはよく水洗いしておき湯気で仕上げます。インク

白い植物繊維は、微温湯五合にカルキ茶さじ二杯を溶かし、この中に重曹茶さじ二杯を混ぜ入れ泡の消えぬうちにこの部分を浸せば大抵真白になります。あとはカルキの臭気が消える迄水洗いします。
 酸液(水五勺にしゅう酸を茶さじ四分の一)につけて更にアルコールとアンモニアを同量混ぜた液を硬い歯ブラシにつけて、シミの上から押しつけるように汚れを白布に吸取らせ、少量のアンモニアを混ぜた液で洗います。赤インクの場合にはしゅう酸の代りにさく酸液を作つて落とし、あとは青インクのときと同様にしま

これから 食品衛生

通して食べること。
 一、秋の味覚であるクキのこくによる中毒も昨年は十一件(三十一名死者)発生している。一、普通の価格より極端に安いものや不良品は購入しないようにし、変敗等の食品があつたら、もよりの保健所に届出ること。一、暴飲暴食をつつしむこと。
 一、はえ、ねずみの駆除につとめること。
 一、食器具やふきんなどは

薬に對する 正しい知識

よく洗い消毒すること
 一、外出から帰つたあとや
 私たちの身体には自然に病気にうち勝つ力があります。その力を助けて病気を予防したり回復を早くするの「くすり」です。しかし、どんな高価な「くすり」でも用い方一つで毒にもなり、薬にもなるのですから、どんなに親しいとはいへ、これになれて「くすり」を乱用したり、あだやおろそかに扱うことは禁物です。

食事前には必ず手洗を欠行すること。

道商人が薬草や珍らしい「くすり」をならべて、もつともらしい説明をしても、その興味につられて引き入れられてはなりません。ほんとうに危なかしいこととあります。またそのような行為は法律で禁ぜられてはいます。このような「くすり」は濡れる者がかむわらほどの価値もないのです。くすりは正規の薬局か、薬店から求めましょう。

おります。これは責任を明かにするためです。アイマイな記載のものには手を出さない方が安全です。

二、有効期間のあるものは期間に気をつけましょう。三、中味の見えるものはよく確かめるようにしましょう。

四、ストロブトマイシン、ペニシリン、ゾルファミン等のような使い方の難しい「くすり」や催眠剤(プロバリン、アドルム)等のような「くすり」は習慣性がありますので素人判断で使つてはいけません。必ず医師に相談して、その指示によつて使用しましょう。

★自衛官第3次募集★

防衛庁では、このたび昭和34年度、2等陸、空、海士第3次募集を実施しております。



☆採用人員☆

陸上 約 5,200名
 海上 約 900名
 航空 約 1,600名
 計 7,700名

受験資格 昭和35年1月1日現在 18歳以上25歳未満の男子
 受付期間 9月1日から10月10日迄
 受験期日 10月18日から11月8日のうち本人に通知する
 ●応募希望者は町役場、地方連絡部、部隊にお問い合わせ下さい●



赤い羽根 シール

今年も十月一日から、赤い羽根か、道ゆく人々の胸をかざることになります。道内の共同募金は、昨年六千七百万円の目標で、ほぼ達成しましたが、今年も法人募金の八百万円を含め

残り市町村にある社会福祉協議会などの費用にあてられるものです。募金運動は、一般を対象とするのは、十月一ヶ月間です。今年も赤い羽根のほかに「赤いはねシール」が売られ、これは中央共同募金会から発行されるもので、グラフィック印刷のデラックス版です。図柄、日本の動物シ

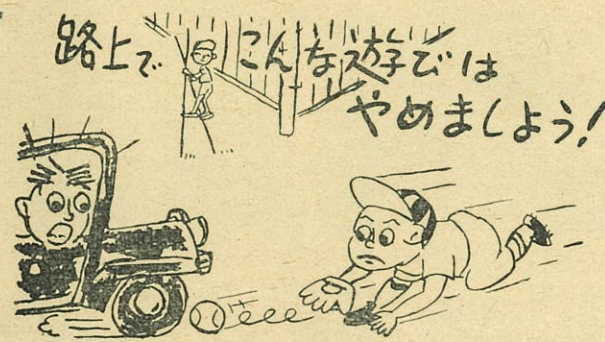
リーズでくいのししぐにほんじかぐにほんぐまぐが六枚綴りになつていて一組二十円です。道内でも近く売り出されませんが、シールの愛好家はもちろん、子供さんや一般の方からも待たれております。動物シリーズに続いて、日本の植物、風物のシリーズも用意されているそうです。

医療不安のない 生活を営むために!

本道における国民健康保険事業は、昭和三十四年八月末現在で、全道市町村数の七七・四パーセントにあたる、百七十五市町村が実施し、その被保険者は、百九十二万人となつております。三十二年度の国民健康保険の実施状況をながめると、全道平均の保険税は、一世帯当り三千九百四十二円、保険税の収納割合は、八四パーセント、被保険者一人当りの療養費は、一千八百八十一円、受診率は、一五九・五パーセントとなつております。国民健康保険に加入している人々は、一年に一回は医者にかかつていることになり

児童の被害事故防止月間

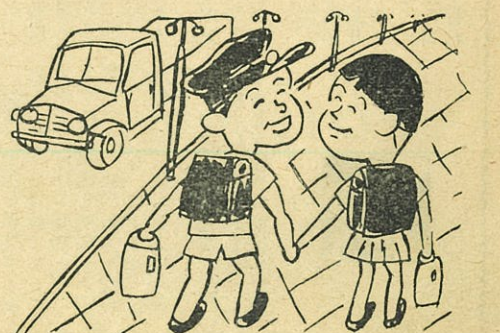
◇自動車バイク、等を運転する方へ御願ひ◇
 毎日の御仕事御苦勞様です。皆様が車を運転中、小さい子供さんを見たら、必ず一時停止するか徐行して下さい。



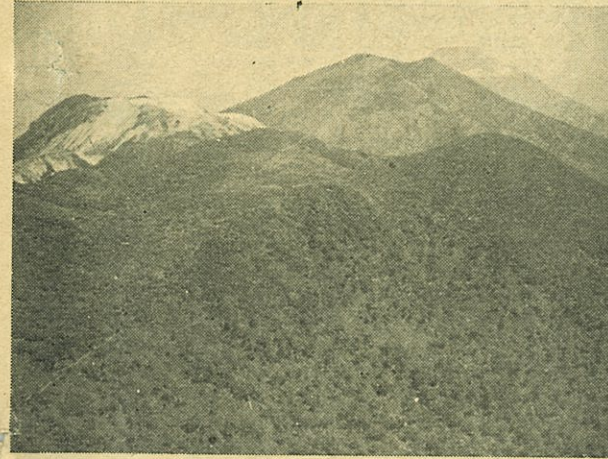
◇家庭のお父さんお母さんへ御願ひ◇

- 一、監護者の付添わない幼児は独りで歩かせることができないことになっておりますから、道路を独りで出さないで下さい。
- 一、小さい子供さんは道路で遊ばせないで下さい。

みぎがわを
なかがよくあるく
よいことども



イワオ、ニセコ、羊蹄の遠望



ニセコ温泉郷 千古の静けさをたゞめる大沼

狩太駅列車時刻表

【上リ】

昭和34年9月22日改正

【下リ】

	発 時 刻	接 続	終 着		発 時 刻	接 続	終 着
客	0. 11	10便	函館	客	3. 26	千歳線	釧路
準急	1. 14	室蘭線10便	〃	準急	4. 05	千歳線	網走
客	7. 27	室蘭・瀬棚線 18便	〃	客	7. 29	胆振線	小樽
客	10. 50	〃 〃 14便	〃	客	12. 40	千歳線 胆振・岩内線	旭川
客	14. 37	〃 〃 12便	〃	客	14. 36	胆振・岩内線	小樽
客	17. 44	森行・静狩行	長万部	客	17. 16	〃 〃	網走
				荷客	20. 33		札幌

臨時自動車時間表

昭和34年10月31日まで

上り 発車時間	行 先
6. 50	目 名
9. 24	〃
下り 発車時間	行 先
8. 17	倶知安
10. 52	〃
15. 46	〃
17. 47	〃

ニセコ観光バス時間表

ニセコ線 (狩太~昆布温泉~ニセコ山の家)

34. 9. 22. 改正

接 続	狩太発	昆布温泉	山の家着	山の家発	昆布温泉	狩太着	接 続
上 7.27	7.35	8.05			10.00	10.30	上 10.50
下 7.29							下 17.44
上 10.50	11.00	11.40	12.30	15.10	16.00	16.30	上 17.16
下 12.40	12.50	13.20			13.40	14.10	下 14.37
上 14.36	14.40	15.10	16.00	16.05	16.55	17.25	上 17.44
下 14.37							下 14.36
上 17.44	17.50	18.20			19.00	19.30	上 17.44
下 17.16	〇	17.50	18.20	19.10	20.00	土曜のみ 運 行	下 17.47

道南バス時間表

(苗圃経由)

34. 9. 22. 改正

留寿都発	真 狩	狩太着	接 続	接 続	狩太発	真 狩	留寿都着
△ 6.00	6.20	7.00	上・下	上・下	△ 7.30	8.15	8.35
8.00	8.20	9.00	倶知安行	上	11.00	11.40	
	10.00	10.40	上	倶知安より	12.45	13.25	13.45
11.20	11.40	12.20	下	上	14.40	15.20	15.40
13.20	13.40	14.20	上・下	下・上	△ 17.50	18.40	18.58
△ 16.00	16.20	17.00	下・上	倶知安より	20.00	20.40	21.00

△印は知来別経由のバスあり

山麓一周線 (関係のみ)

狩太発	倶知安着
9. 00	9. 40
12. 20	13. 00
倶知安発	狩太着
11. 40	12. 20
19. 20	20. 00