

・主な記事・

- 地方統一選挙について 1頁
- 新年度町施政方針 2~4
- 幼児の健康相談から 5
- 火災予防運動旬間 5
- 新入学の子どもを交通事故から守りましょう 6

# 広報 かりふと

基本選挙人名簿に登録された人員は

昭和37年12月20日確定

男……1,939名

女……2,215名

計……4,154名



— 幼児健康相談 —

四月十七日は

知事・道議会議員の

選挙投票日です

四月三十日は

町議会議員の

選挙投票日です

このほど、わたくし達の代表を選ぶ地方統一選挙がそれぞれ行われることになりました。

わたくし達の生活を豊かな健康なものにするため棄権することなく、こぞつて投票しましょう。

あなたの入場券は

ありましたか

町選挙管理委員会では、選挙投票所入場券を三月十七日に駐在員さんに、たのんでお手もとまで届けました。

これ、基本選挙人名簿で作ったものですから、こない方はこの名簿に登録されていなくて選挙管理委員会に出してください。あなたの大切な一票も名簿に登録されていませんか？ 行使用することができませんので必ず確認しておきましょう。

補充選挙人名簿

を作ります

次のような方は申請によって選挙資格ができます。知事、道議会議員選挙の入場券がない方で昭和十八年三月二十九日までに生まれ、昭和三十七年十二月二十八日までに狩太町に住所を移し、ひきつゞき居住し

ている方  
◎申請期間は 昭和三十八年三月二十九日から昭和三十八年四月四日までの七日間です。  
町議会議員の選挙関係については、四月十日頃改めて広報でお知らせします。

昭和三十八年度の町政の方針

産業の振興と

住民の福祉に重点

消費をきりつめ政策予算を充実  
一億五千万円の予算をきまる



三月十一日に開かれまし  
た町議会で笠原町長から昭  
和三十八年度の町政執行方  
針が述べられました。

豊かな町づくりのため

積極政策を

本日、開会されました本  
議会に、始めての事業予算  
を提出しまして、こゝに施  
政の方針を申し述べられま  
すことは、私の最も光栄と  
存する次第であります。  
昨年、就任致しまして、  
まづ、庁内機構の改革に着  
手致し、最近に至りまして  
一応その体制の完了を見た  
次第であります。  
いよいよ本年は、全国市

立派な農業後継者の育成  
のため、町立高等学校で基  
礎的学習と生産活動の研修  
の場となるよう振興対策を  
一段と強化し、この構造改  
善事業の準備段階として、  
農業振興、酪農振興対策に  
大巾な予算上の措置を図り  
ました。

中小商工業の振興

新たな観点から、これを  
検討し、金融対策の具現を  
図りました。

観光産業の開発

数年前に掘きくされ、地  
表に現れておりました狩  
太温泉も本年観光温泉施設  
が実現する運びとなりまし  
たので、この開発について  
町としても出来る限りの  
協力を致して参ります。  
また、ニセコ国定公園の  
指定を前にして、見返り坂  
の林道開きも本年実現さ  
れることになり、保養温泉  
地区ニセコ国鉄山の家近く  
に温泉源の所有者による  
ユースホテル建設計画も  
すでに、関係方面に申請書

国や道で行う事業には  
早期実現を要望

国道五号線の、羊蹄地区  
に残った改良工事も本年施  
工され、引続いて倶知安、  
狩太間の舗装も昭和三十九  
年には完成する方針が示さ  
れましたので、市街地より

役場庁舎の建設計画

昨年たてられました計画  
方針に従いまして、本年は  
資金造成を計画目標に到達  
させよう努力して参りま  
す。

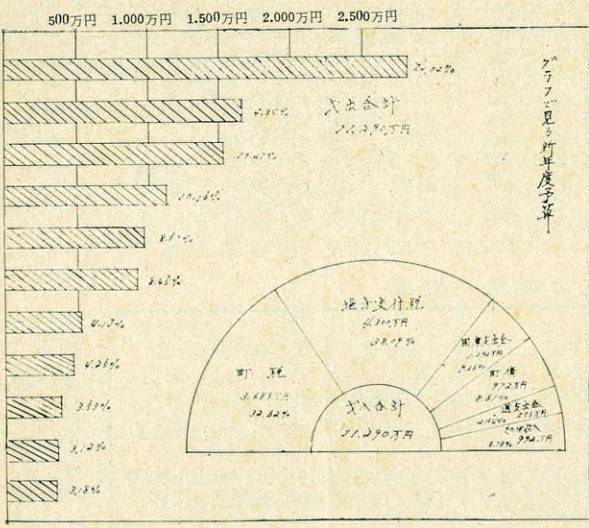
町民税の軽減について

本年度で国の示した以内  
まで税率の引下げを行いま  
したので、附近町村、否  
であります。

予算をつくりました

経常費消費的経費等にお  
いて、従前の年度中途で追  
加することを改めまして、  
年間実質予算を検討し、計  
上を図りましたので、当初  
において一般会計でも宅債  
円台を突破致しました。  
従いまして、この予算の  
執行に当りましては慎重を  
要するものであります。  
議会費では一議員報酬の千  
円アップを計上し、なお  
任期満了による記念品代を  
いささかではありますが見  
ましたほか、先進地視察を  
二ヶ年で行つていただくよ  
う計上しました。  
消防費では一新たに団員に  
対して年報酬を見積りまし  
た。  
土木費では一本年トラック  
運行の特別会計を一般会計

致す考でありました。  
關越町、狩太町組合学校  
について、本年桂中校の特  
別教室を建設予定しました  
が、これは国の補助が付さ  
れた場合に実現する方針で  
あります。昆布小学校校長  
住宅一棟を新築する計画で  
ありますので、前年度より  
この負担金が増加したわけ  
で、これについては、追加  
措置を行う必要があります  
社会及び労働施設費では一  
市街地の要所に防犯灯十基  
設置することにしました。  
また、招魂祭典を毎年行  
つて参っておりますが、本



役場費  
教育費  
土木費  
産業経済費  
公債費  
保健衛生費  
財産費  
議金及び  
諸支出  
社会及  
労働の  
その他

年は実施内容に検討を加え  
て遺族の方々の年一回の慰  
安に重点をおいて行うこと  
にしました。  
保健衛生費では一保健婦の  
任用から、この指導活動費  
を予定しました。  
産業経済費では一農業委員  
の任期満了による記念品を  
若干見積りました。  
家畜振興関係では、牛馬  
骨軟骨防費を増額計上、畜  
主の負担によつた家畜保健  
所協力会費を全額町の負担  
としました。  
農業振興関係では、新た

に共済事業振興費を計上し  
農業改良普及所の協力費と  
して一括助成費を予算化し  
馬鈴薯種子対策費では前年  
同額の計上を図り、農業経  
営導入資金に対する利子補  
給も前年同額を計上しまし  
た。また、肉豚育成のため  
の購入資金の無利子融資も  
前年同額をみきました。  
新たに、てん菜土壌線虫  
防除について道の補助方針  
が本年度をもつて打ち切り  
となる関係から、本年、事業  
費の四分の二を補助に四分  
の一を町の助成として三十  
町歩を予定して予算化し、  
国や道の助成対象外の小規  
模土地改良に対する助成も  
計上しました。  
酪農振興関係では、町の  
貸付牛は、本年見送りとし  
て、道の一団地四十頭助成  
の関係を導入することに申  
請中でありました。またサイ  
ロ、尿溜、堆肥場等の助成  
対象個数を増し、酪農組合  
で行う事業のうち、種牡牛  
繋留、乳牛多頭飼育、牧草  
刈取機導入等の事業費につ  
いても高額の助成対策を図  
りました。  
商工関係では一商工会助  
成の増額を計上し、新たに  
信用保証協会に対する予託  
金を予算化し、これによつ  
て商工業者の金融の緩和を  
計りました。  
財産費では一昨年の災害を  
受けた公住の残材をも活用  
して、職員公宅四戸の移設  
を行うことにしました。

昭和三十八年度一般会計歳入歳出予算表

一般会計歳出総括			
款	本年度 予算額	前年度 予算額	比較
議会費	4,799,453	3,409,090	1,390,363
役場費	28,039,780	22,874,021	5,165,759
消防費	2,153,795	4,251,816	△2,098,021
土木費	15,234,927	9,941,600	5,293,327
教育費	16,765,470	17,631,067	△865,597
社会及労働施設費	3,518,827	3,427,315	91,512
保健衛生費	9,542,144	1,835,640	7,706,504
産業経済費	12,377,888	12,159,745	218,143
財産費	5,342,526	3,795,389	1,547,137
統計調査費	99,100	77,900	21,200
選挙費	1,035,350	649,300	386,050
公債費	9,711,700	8,089,984	1,621,716
諸支出金	3,981,350	6,885,250	△2,903,900
予備費	300,000	300,000	—
歳出合計	112,902,310	95,328,117	17,574,193

昭和三十八年度一般会計歳入総括

一般会計歳入総括			
款	本年度 予算額	前年度 予算額	比較
町税	36,836,000	38,470,700	△1,634,700
地方交付税	43,000,000	29,300,000	13,700,000
公企業及び財産収入	605,788	198,000	407,788
使用料及び手数料	1,931,000	1,812,000	119,000
国庫支出金	10,902,740	11,476,523	△573,783
道支出金	2,535,706	1,389,482	1,146,224
寄附金	998,211	1,421,700	△423,489
繰入金	1,001,000	1,501,000	△500,000
繰越金	10,000	10,000	—
雑収入	5,361,865	3,798,712	1,563,153
町債	9,720,000	5,950,000	3,770,000
歳入合計	112,902,310	95,328,117	17,574,193

特別会計では

国民健康保険事業勘定では総額一千六百六十七万四千円...

昭和38年度の主な事業一覧表

Table with 3 columns: Item Name (件名), Budget Amount (予算額), and Description (説明). Lists various municipal projects and their costs.

三千円の積を見込み、今後大体独立採算の会計として維持できる見通しがつきました。

土木機械会計では本年より貨物自動車維持干渉の予算を一般会計に移し、さらに、砕石場事業は直営でなく個人に貸付して運営することにしました。

事業予算も計上しておらずブルドーザーは更新の時期に入っているため新しく購入することになりました。

町民税

大巾に減税される

かねてから町政懇話会などで町長が表明していましたが、町民税の減税が、このたびの町議会で議決されました。

Table showing tax rates for different income brackets (課税標準) and their corresponding tax amounts (控除額).

この表の利用のしかた (課税標準額) × 税率 - 控除額 = 町民税所得割算出額

金庫制度が設けられました

最近、町のお金の動きは一般会計から特別会計に至るまで数多くの件数にのぼっております。

幼児健康相談から

離乳のやりかたが大切

予防注射は是非受けましょう！

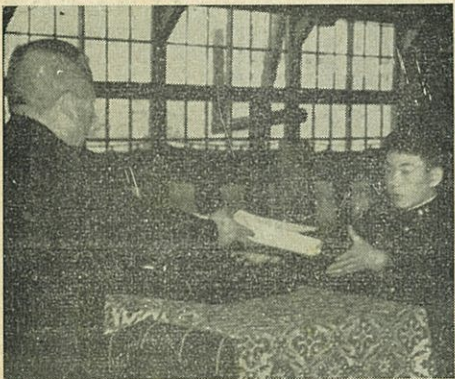
三月十八日に健康相談にお母さんと一語にこられた狩太町の生後五カ月から八カ月の赤ちゃんは三十三名...

届出、申請は急いで 国民健康保険より

春は火災のシーズンです 春の火災予防運動が始まります

次のような場合は、急いで届出、申請をすることになっておりますから、印鑑持参で住民係で手続きをして下さい。

狩中の矢橋君 消防団長の表彰を受ける



矢橋和実君は、小学校時代から自宅が消防本部の前にあるため、非常サイレンが鳴るとすぐかけつけて、いち早く車庫の戸を開け消防車の出動に協力したり、また冬期間は車庫前の除雪など長い間行ってきました。

この際、卒業式の前、佐藤消防団長から晴れの表彰を受けました。

### 新入学のことも 交通事故から 守りましょう

ことし新しく入学される  
かわいなお子さんを、お持  
ちのご家庭では、その喜び  
もひとしおのことと存しま  
すが、また、その半面、交  
通事故の不安も大きいこと  
と思えます。

そこで、悲しい交通事故  
から子どもを守るため  
次のことさらに気をつけま  
しょう。

道路を横切るときは、わ  
き見をしたり、走つたり  
しないでゆつくり歩く、  
このような、交通の基本  
的なきまりを教えてください。  
○ 次に、学校へ通う安全  
なコース（道すじ）をき  
めておかれることがよい  
と思えます。この場合は  
、交通のはげしくない道  
路や歩道のある道、また  
建物などをコースのめや  
りにします。

コースを歩いてみるこ  
とです。そのときは、コー  
スの途中のところどころ  
で、道路の歩きかたなど  
細かい必要なことがらも  
、よく教えてください。  
たとえば  
家を出るとき、いきなり  
道路へ飛び出さない。  
曲り角では立止つて車が  
こないか、よく確認。  
道路を横切るときは、左  
右の安全をよく確認して、  
まっすぐに渡る。  
○ このような実施の教え  
方は、一回だけでは効果  
がありません。こどもさ  
んには、ことばでおほえ  
させるより、からだでおほ  
えさせる方がよく、何  
回でも、じゆうぶんにお  
かすまで教えてください。

### 相続税・贈与税は このように計算します

- (1) 相続税は、相続または遺贈により財産をもらつた場合に、その財産の価格を課税の基本としてそれぞれ財産を受け取つた人に課税されます。
- (2) 贈与税は、贈与によつて財産をもらつた場合その財産の価格を基本として、それぞれ財産を受け取つた人に課税されます。

(例の1)  
相続税の場合の税額  
相続した財産が550万円、相続人5人の場合  
550万円 - (基礎控除  
200万円 + 50万円 × 5人) = 100万円  
課税価格 税額控除  
100万円 × 15% - 5万円 = 10万円

(例の2)  
贈与の場合の税額  
贈与した財産が30万円の場合  
課税価格 基礎控除  
30万円 - 20万円 × 15% = 1万5千円

### 国民年金の保険料 は納入期限まで必 ず納めましょう

国民年金の保険料の徴収  
が始められてから二年がす  
ぎ、昨年の五月からは、障  
害、母子、準母子および遺  
児年金の各給付が始められ  
ております。  
国民年金は社会保険です  
から定められた期限までに  
保険料を納めるか、あるいは  
保険料免除の手続をしな  
いと、どの年金も受ける  
ことができません。  
四月は、保険料の納入期  
限ですので、忘れずに納め  
てください。

### 畜犬登録は お済みですか

生後三ヶ月以上の犬は、  
毎年一回(定期は四月中)  
町役場で登録し、鑑札を犬  
の首輪につけておくことにな  
つております。必ず登録  
して下さい。

登録料  
更新 二百円(たゞし  
四月中だけ、他の月は  
三百円)  
新規 三百円  
また狂犬病の予防注射は  
五月中に実施されます。

### 「土木の声」が 設置されました

道では、道の所管する土

### 慶弔録

本行政について、直接、地  
域住民の方のご意見をいた  
だいてよりよき施策をする  
ため、次の場所に「土木の  
声」と書いた黄色い箱が置  
かれましたので、ご意見、  
ご希望のある方は、紙に書  
いて投箱してください。  
役場直面玄関  
農協事務所前倉庫玄関

### お二人の前途を 祝福します

- (一月) (婚姻)
- 由中 政泰 || 守屋 ミエ
  - 千田 剛 || 工藤ハツエ
  - 武田 初雄 || 遠藤智恵子
  - 栗原 一雄 || 楠 みえ子
- (二月)
- 大槻 初男 || 奥田 洋子
  - 大槻 茂松 || 古矢 千代
  - 中村 良夫 || 久保千恵子
  - 秋野 徳継 || 細川 久恵
  - 外山 正勝 || 菅原ノブ子
- (三月)
- 畑 和夫 || 工藤 則子
  - 早坂 定夫 || 保浦ミサオ
  - 柴田 明 || 渡辺 和子
  - 青木喜代司 || 雨宮 正子
- おめでとう (出生)
- (一月)
- 子のなまえ お父さん
  - 小山内 孝 (茂)
  - 吉岡いづみ (稔)
  - 吉方 正志 (昭三)

### おくやみ

- (一月) (死亡)
- 岩上 ナン 古矢 信市
  - 林 仁三郎 古矢 誠
  - 佐竹 孝子 竹ヶ原徳治
  - 今立 秀次 桐井 幸作
  - 三ッ本三之助
  - (二月)
  - 安孫子ヨシナ 出口 マツ
  - 菊地 クマ
  - 青羽清一郎 (三月)
- (二月) (婚姻)
- 香田真優己 (碩)
  - 千葉 華代 (繁男)
  - 加藤 誠 (幸雄)
  - 西岡 初美 (八郎)
  - 小林 徹哉 (優幸)
  - 向井 寿 (保)
  - 麻生ひろみ (義明)
  - 武田紀代己 (和一)
- (三月)
- 小口 正実 (正)
  - 新居 友治 (秀男)
  - 藤田 三男 (恭一)
  - 高橋 由住 (良一)
  - 阿部 修之 (栄)
  - 佐々木政彦 (不二夫)
  - 高屋敷勝行 (義信)
  - 堀田小百合 (信一)
  - 高橋 清子 (曙見)
  - 篠原 久美 (久義)
  - 横田 早苗 (猛)
  - 浦野 隆志 (重吉)
  - 鈴木 昭子 (天詔)
  - 芳賀 博弥 (良治)
  - 五百沢雅之 (哲二)
  - 片山 雄二 (福男)