

広報 ニセコ

昭和52年5月1日発行

No. 183

ニセコ町役場総務課

希望に生きる、たくましい町民となりましょう。

(ニセコ町民憲章)



▶設立を記念して交通安全パレード

女性ドライバーズクラブ誕生

交通事故防止は、私たちの手で、と運転免許証を持っている女性の方々がニセコ町女性ドライバーズクラブを結成、4月15日役場において、警察署、交通安全推進委員会をはじめ、交通関係者が出席して設立総会が行われました。

会員は現在25名で、今後は会員の加入を広く呼びかけ、事故追放にあたります。

総会の後、発会式が行われ、会長に選ばれた沢田千枝子さんが交通安全宣言を読み上げ、引き続いて、パトカーを先導に、会員が車を連ねて市街地をパレードし、交通事故防止を呼びかけました。



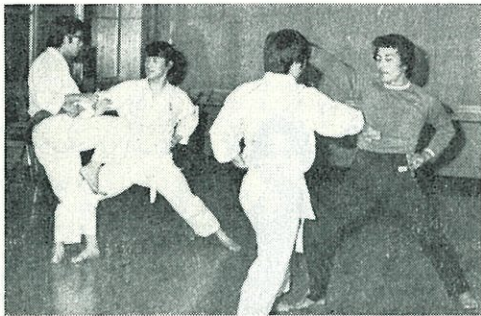
▲交通安全宣言を読み上げる沢田会長

昭和52年 **5** 月号

たいせつに保存を
あとでお役に立ちます。

会員を募集中

空手道同好会



気合の入った稽古

52年4月1日付をもちニセコ町体育協会加盟を認可された空手道同好会は心身の鍛錬を主たる目的として発足しました。

沖繩に於て武道の道を歩んできた空手は、時代のすう勢によつて現在はスポーツ化に進んでおります。そこには一長一短がありますが、原点はやはり「礼に始まり礼に終わる」「空手に先手なし」といったものにあると思われまます。

空手教室はこれらを根本理念とし、かつこれに一步でも近づけるよう活動を始めました。

御希望の方は、直接稽古場にお集り下さい。尚、稽古日は毎週月曜日、水曜日、金曜日の3回で、場所は月曜日、金曜日が公民館講堂、水曜日はニセコ町体育館で、時間は午後6時から午後9時までです。



産業課農林係兼農地開発係
横山 俊幸(18才)
(倶知安高校卒=豊里)



住民課住民係
折内 光洋(18才)
(東海第4高校卒=中央1)



税務課税務係
千葉 敬貴(18才)
(倶知安農校卒=東山)



消防組合ニセコ支署
消防士
浜塚 昭弘(25才)
(ニセコ高校卒=東)
2月7日付



教育委員会社会教育係
兼公民館係
篠原 正男(23才)
(立正大学卒=本通9)

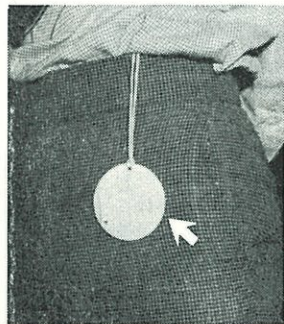


教育委員会学校教育係
(高校事務)
高田 生二(19才)
(蘭越高校卒=宮田)

夜光反射材は

あなたの身を守る

申し込みは 5月16日までに……



夜光ワツペン

夜間における交通事故が増え、発生件数は全体の二〇%を占める割合となっております。そこで町では、さきに駐在員さんを通じ、夜光反射材の申し込みを行つていきます。夜光反射材は、夜間にやむを得ず自転車を利用したり、または外出するときに、もちい、ドライバーから見えやすく、反射実験では、約一四〇メートル

- ▼夜光ワツペン 九〇円
 - ▼トルバライト 二一〇円
 - ▼蛍光シール 一〇〇円
 - ▼シニョライト 一〇〇円
 - ▼自転車用スコッチワツペン 一一〇円
- の距離から見えます。お値段は、お求めやすい価格となつており、又種類についても各用途別にわかれております。この機会に、老人をはじめ家族ぐるみで夜光反射材を活用し、身の安全と事故防止をはかりましよう。
- なお申し込み期間は五月十六日まで行いますのでご希望の方は、早目に役場総務課広報統計係へ申し込み下さい。

新人です よろしく

4月1日から、ニセコ町職員として勤務することになりました。

みなさんの暖かいご指導
とご協力をお願いします。

ニセコ町が第1位に!!

冬のレジャー・観光地コンクール

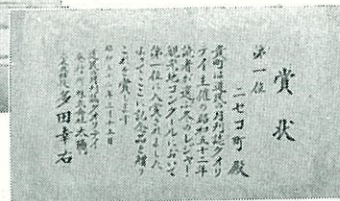
道民の月刊誌クオリティが読者から、応募しました。冬のレジャー観光地コンクールは最終結果が発表され、アンヌプリスキー場、モイワスキー場のある本町が、圧倒的な強さで第1位を獲得しました。

なお、第1位になりました本町に雑誌社から表彰状と記念の楯が贈られました。

第1位	ニセコ町	30.73%
第2位	札幌市	13.61%
第3位	虻田町	8.94%
第4位	富良野市	7.78%
第5位	登別市	7.00%



第1位の表彰状と記念の楯



賞状

お宅はもう入りましたか?

交通事故のニュースが無い日が珍しいほど交通事故の多いこの頃ですが、これからは交通量の多くなる季節です。町では毎年、町民交通傷害保険の加入をお勧めしておりますが、この保険は安い掛け金と簡単な手続きで加入できます。又、一年中いつでも加入できますのでまだ加入されていない方は、今すぐ加入されるようお勧めいたします。

この保険の掛け金は月三〇円、小、中学生、保育所、幼稚園児は、一〇円です。五月からの加入ですと来年三月三十一日まで大人三三〇円、子供さんは百十円と大変安く納めています。万一、交通事故で亡くなった場合、八十万円、その他傷害の程度により保険金が支払われます。子供やお年寄りばかりでなく家族ぐるみの加入をお勧めいたします。なお、加入申し込み、詳しいことについては役場広報統計係へおたずね下さい。

安い掛金で万に備えて下さい



町民交通傷害保険

4月	2日~8日	国民健康保険被保険者証更新事務
5日	水田総合利用対策協議会	
8日	教育委員会	
8日	新任教員歓迎会	
9日	婦人科検診	
9日~10日	ニセコ滑降競技大会	
11日	寿大学入講式	
11日~13日	胃腸病検診	
13日	交通安全推進委員会総会	
14日	農業振興会議	
15日	老人健康相談	
17日	文化協会役員会	
20日	農業委員会総会	
22日	納税貯蓄組合長会議	
26日	山火事予防対策協議会	
27日	乳児検診	
28日	道路工事入札	

町の目録

婦人交通指導員

ただいま活躍中

交通事故防止への 願いをこめて!



おそろいの制服で活躍中の
佐々木さん(写真右)と
沢田さん(写真左)

交通指導員の欠員にともない、昨年十一月から本町の街頭指導等に当っており、婦人指導員をイソビニューしてみました。

▼佐々木弘子さん(本通十二)

▼沢田千枝子さん(中央二)

交通指導員になつたキツカケは

佐々木「交通事故の防止は家庭内からなどと言われていますし、家庭内から事故にあわない、起こさないというのは私達、主婦の務めだと思えますし、また少しでも事故防止に役立てばと思ひ、まして指導員になりました。

沢田「テレビや新聞で、交通事故のニュースを耳にすると、特

に北海道は事故が多く、又ニセコ町でも昨年二件の死亡事故が起きていますし、少しでも事故を減らしたいと思ひ、まして指導員になりました。

■今後の抱負は

佐々木「街頭指導はもとより、お母さん方の交通安全に対する意識を高めるよう努力したいと思ひます。

沢田「やはり、ニセコ町から一件でも事故を減らしたいと思ひますし、ニセコ町が安全な町といわれるよう努力したいと思ひます。

■運転者歩行者に一言

佐々木「運転者が悪いといわれ

ていますが、そうばかりではないと思ひます。街頭指導に立ちますと赤信号で渡っている人が非常に多く、歩行者のマナーの悪さが目立ちます。運転者も歩行者も交通マナーはぜひ守ってほしいと思ひます。

沢田「運転者はスピードを控目に、また飲酒運転は直接死亡事故につながるのので絶対やめてほしいですね。それから歩行者も交通ルールを守ってほしいと思ひます。

今後のお二人の活躍をお祈りします。

電話の基本料が 改正されました



電話の基本料等につきましては昨年十一月に改正されましたが、三月までは暫定基本料をいたしておりましたが、四月一日から次のとおり改正になりましたのでお知らせいたします。
(俱知安電報電話局)

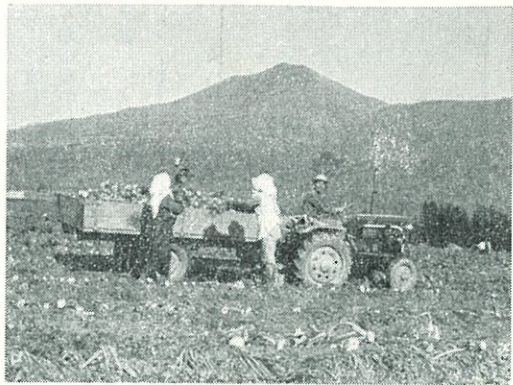
区 別	電話の種類	電話の種類		
		単 独 電 話 PBX(局線)	共 同 電 話	
			秘 話 式	普 通 式
一 般 加 入 電 話 (3級局、月額)	事務用	2,000円	1,700円	1,300円
	住宅用	1,400円	1,200円	900円
臨 時 加 入 電 話 (日 額)		520円	440円	340円

巡查部長に 千葉皓一さん赴任

駅前警察官駐在所の吉田住太郎さんが三月末で退職され、その後任に道警の四月異動により、函館中央署から千葉皓一さん(写真)が赴任し本町の治安、維持にあたられます。



農業労務者賃金協定額きまる……



守つて下さい協定額

ニセコ町農業委員会(会長 工藤正人)では、去る4月7日、役場において、労務者代表、受入農家代表ならびに農業関係の諸団体の代表者のご参集を願ひ、協議の結果、昭和52年度の農作業の賃金が別表のとおり決定されました。近年とくに不足がちとなっている労働力の円滑な供給を図るためにも経営者も労働力を供給される方も是非協定額を守られるようお願いいたします。

種 目	協定賃金	摘 要
田 一 般	4,000円	食事付、弁当特参 500円加算
植 植専門	4,400	〃
苗 取	3,500	〃
除 草	3,900	食事なし
種 刈	3,900	〃
脱 穀	3,500	〃
ひ え 抜	3,900	〃
そ の 他	3,500	〃

種 目	協定賃金	摘 要
ま き 付	3,500円	食事なし
除 草	3,500	〃
取 穫	3,500	〃
脱 穀	3,500	〃
いもまき付	3,900	〃
いも取穫	3,700	〃
ビート間引	3,500	〃
ビート移植	3,700	〃
ビート収穫	3,900	〃
そ の 他	3,200	〃

労務条件

1. 作業時間 午前7時から午後6時までとする。但し、9月21日からは午後5時30分まで、10月1日からは午後5時までとする。なお、時間に長短があつた場合1時間当たり10分の1づつ増減する。
2. 休憩時間 昼食時=食事時間を含めて正味1時間とする。小休止=午前、午後、夫々15分づつとする。
3. 連絡員手当 1人1日当り200円を支払うこと。



一口医学 角膜カイヨウ

角膜カイヨウとは、角膜(黒目)の組織が傷められてはがれたり溶けてなくなつてしまう病気で、角膜の細胞は再生力がさかんで、原因をとり除けば再び元通りになることが多いのですが、傷に緑膿(りよくのう)菌などの細菌が入りこむと失明してしまうこともあります。

つたのですが、最近ではコンタクトレンズによる発病がふえています。このためコンタクトレンズは、まず①信頼のおける眼科医のところで作ること。②そして使う前はよく洗う、ときどき煮つ消毒をすること。③使つていて少しでも目が充血したら、痛みは感じなくても、はやく早く専門医に診てもらふこと。コンタクトレンズを使うときには、以上のことをよく注意してください。

- つき目のときも同様ですが、軽いうちに治療を始めることが大切。市販の目薬などで素人療法して手遅れにならないよう気をつけましょう。
- 【転入】
- ニセコ小学校
 - 教諭 浜谷哲次(積丹町神崎小)
 - 教諭 森田治良(蘭越町目名小)
 - 近藤小学校
 - 校長 石橋弘作(積丹町神崎小)
 - 宮田小学校
 - 教頭 谷 恵一(仁木町仁木小)
 - 福井小学校
 - 教頭 斉藤栄三(仁木町尾根内小)
 - 三浦昭司(小樽市幸小)
 - 藤山小学校
 - 校長 太田 孝(蘭越町立川小)
 - 教頭 斉藤 保(余市町栄小)

先生の異動

- ニセコ中学校
 - 校長 大島直司(俱知安町寒別小中)
 - 教諭 藤川 茂(黒松内町豊幌中)
- ニセコ高等学校
 - 校長 紺野 清(名寄市名寄市農高)
 - 教諭 池田友次(豊浦町豊浦高)
 - 教諭 三浦 勉(新採用)
 - 教諭 村上美智子(新採用)

- 【転出】
- 大江小 荒沢 保(ニセコ小)
 - 蘭越小 田中政宣(ニセコ小)
 - 中ノ川小 藤原誠司(近藤小)
 - 美谷小 遠藤三夫(福井小)
 - 寒別小 西本 繁(藤山小)
 - 後志教育局
 - 佐坂清二(ニセコ中)
 - 沖 寿(ニセコ中)
 - 竹村五郎(ニセコ中)
 - 金森正則(ニセコ高)
 - 浅野喜園(ニセコ高)
 - 山田 進(ニセコ高)
 - 松田さち子(ニセコ高)
- 【退職】
- 西陰志律子(福井小)

今月のお知らせ

青い鳥葉書を贈呈します

昨年第一回を実施いたしました
が、今年も四月二十日の通信記念
日に際し昨年同様の要領をもつて
下記のとおり第二回目を実施いた
します。対象者に該当の方はご遠
慮なくお申出ください。

対象者

記

戸籍の窓口

(52年3月末現在)

男.....2,337人
女.....2,491人
計.....4,828人
世帯数...1,308世帯

3月21日から
4月20日まで

ご結婚 おめでとう。



山内 巧=細川 良子 (松 岡)
吉岡 康=大道真智子 (王 子)
若山 優=若山 律子 (東 栄)
小島 幸一=大下 弘子 (北 栄)

お誕生 おめでとう。



山田めぐみ 茂 (有 島)
土井 雅貴 久 (有島団地)
湯谷 好 孝 (新 興)
佐藤 由美 雄 (西 富)
中西 一志 洋志 (有島2)
山田 弘美 征猛 (西 山)
山田真由美 征猛 (西 山)
定岡 樹 孝 (本通4)
門脇 誠 護 (本通8)
頼 えりか 舜 (温 泉)

おみやみ 申し上げます。

大柳キクエ 58才 (藤 山)
沢田宗一郎 82才 (温 泉)

身体障害者手帳をお持ちの満
六才以上の方。
申し込み
昨年同様所定の用紙に記入押
印の上、当局かニセコ元町郵
便局へお申出ください。

受付期間
五月三十一日まで

郵便局

あなたも 赤十字社員に

日本赤十字社は、世界の赤十字
とお互いに連絡しあい協働して、
赤十字精神を基調に国内外にお
たつて活発な事業を実施していま
す。

このために必要な財源は、国費
などの公費に頼ることなく社員
のきよ出される社費と一般篤志
家の寄附によつてその大半がまか
なわられています。これが赤十字の
本質的性格ともいえます。

そこで毎年、赤十字社員増強運
動を展開し、一人でも多くの人々
に赤十字の性格や目的、事業をよ
く理解していただき赤十字社員
にご加入いただいで事業を支援
していただくことが本運動の趣旨
です。

なお、赤十字の社員募集は他の
募金と異り、年間を通じて行なつ
ていますが、募集の効果をあげる
ため、特に五月を赤十字社員増強
運動強調月間と定めています。

皆さんのご理解と、ご協力をお
願いいたします。

社会係

自動車税のお知らせ

五月十五日と五月三十一日は自
動車税の納税期間です。
納税内に、お近くの郵便局・銀
行・信金・農協等で必ず納めてく
ださい。

住所変更届は早目に

あなたの住所が変わったときは、

善意に感謝

社会福祉協議会へ

ニセコ高等学校農業クラブより
一〇、八二〇円

北海道

デスク



●桜の花も、もうそろそろ……
花見時期となり、心もウキウキ
でも火の始末と戸締にはくれぐ
れも注意を……

●そして、花見でのゴミの後始
末もキレイにしたいものです。
クリーンニセコ町……

●広報紙を内容充実に努めたい
と思っておりますので、みなさんの
ご意見とご要望を係までお願い
します。
また、話題等がありましたら
係までご連絡下さい。