

踏切道の夜間全面通行止めについて

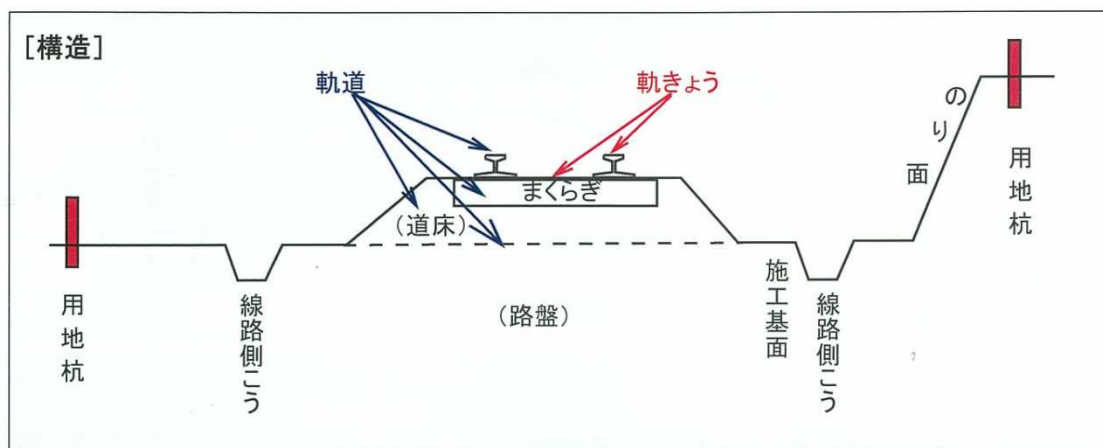
ニセコ駅構内にある狩太踏切の補修作業に伴い、踏切道の夜間全面通行止めを行います。

○位置



○内容

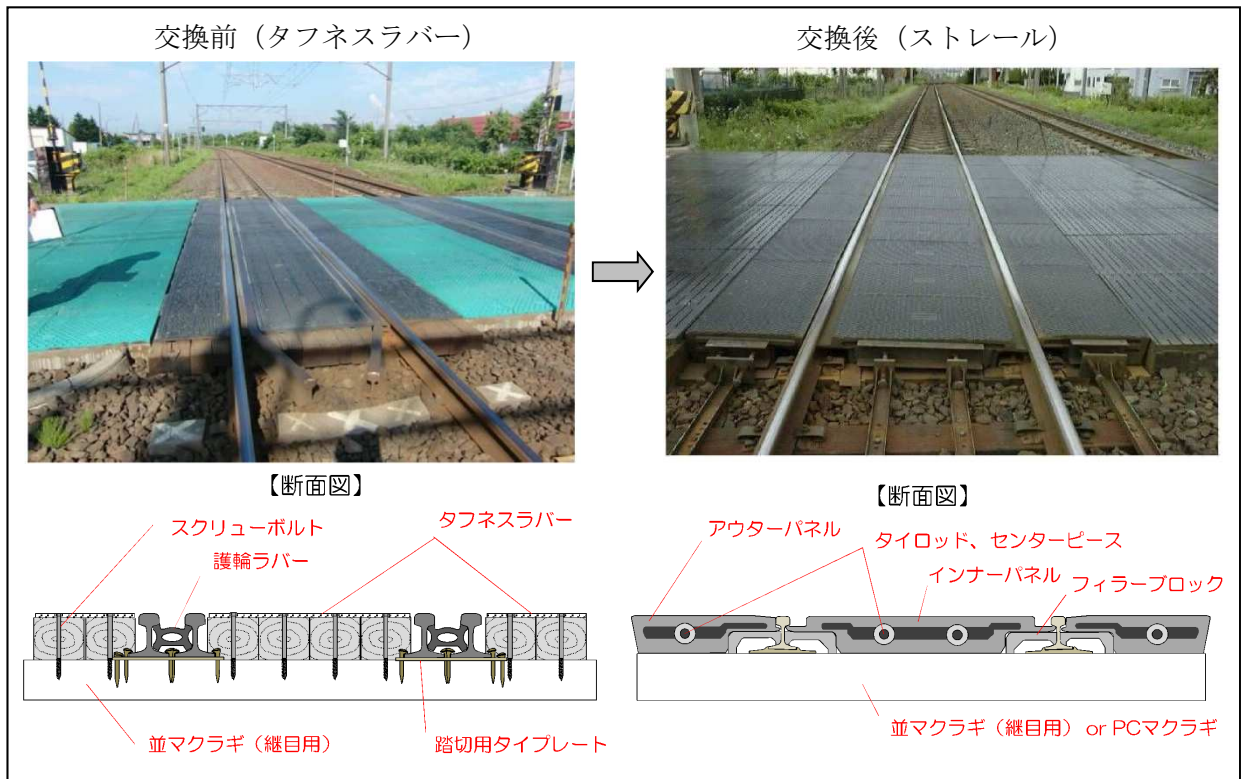
曲線内に敷設されている踏切内レールのバタつき抑制のため、補修作業（レール交換、道床交換、マクラギ交換）と踏切敷板取替（タフネスラバー → ストレール）を行う。



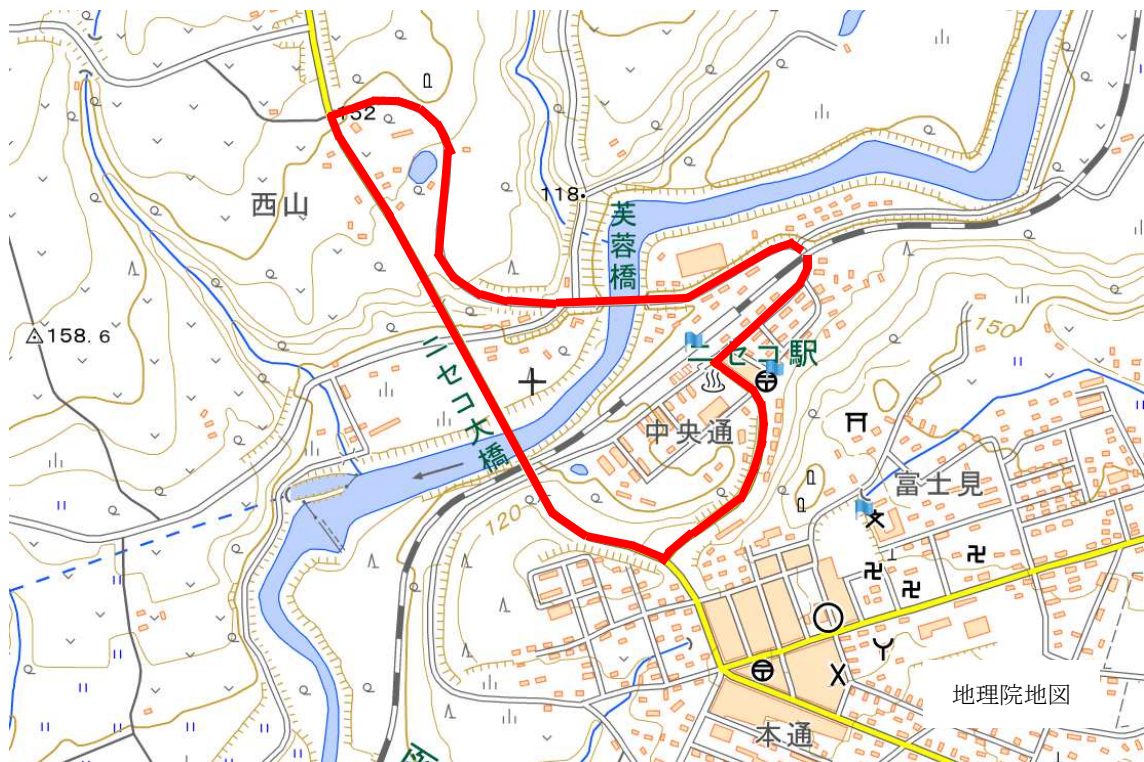
○施工予定日時

~~補修作業 令和元年 10月1日（火）～2日（水） 21：30～翌 5：30 完了~~
敷板取替 10月18日（金）～19日（土） 21：30～翌 5：30

○踏切敷板の種類



○迂回路 (ニセコ大橋)



作成者 JR北海道 倶知安保線管理室 中
電話 0136-22-2410