

## 踏切道の夜間全面通行止めについて

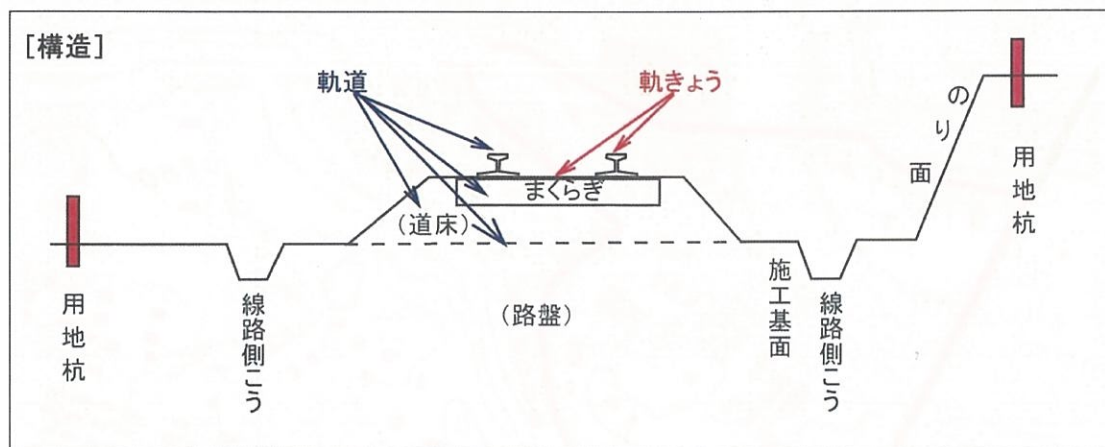
ニセコ駅構内にある狩太踏切の補修作業に伴い、踏切道の夜間全面通行止めを行いたい。

### ○位置



### ○内容

曲線内に敷設されている踏切内レールのバタつき抑制のため、補修作業（レール交換、道床交換、マクラギ交換）と踏切敷板取替（タフネスラバー → ストレール）を行う。

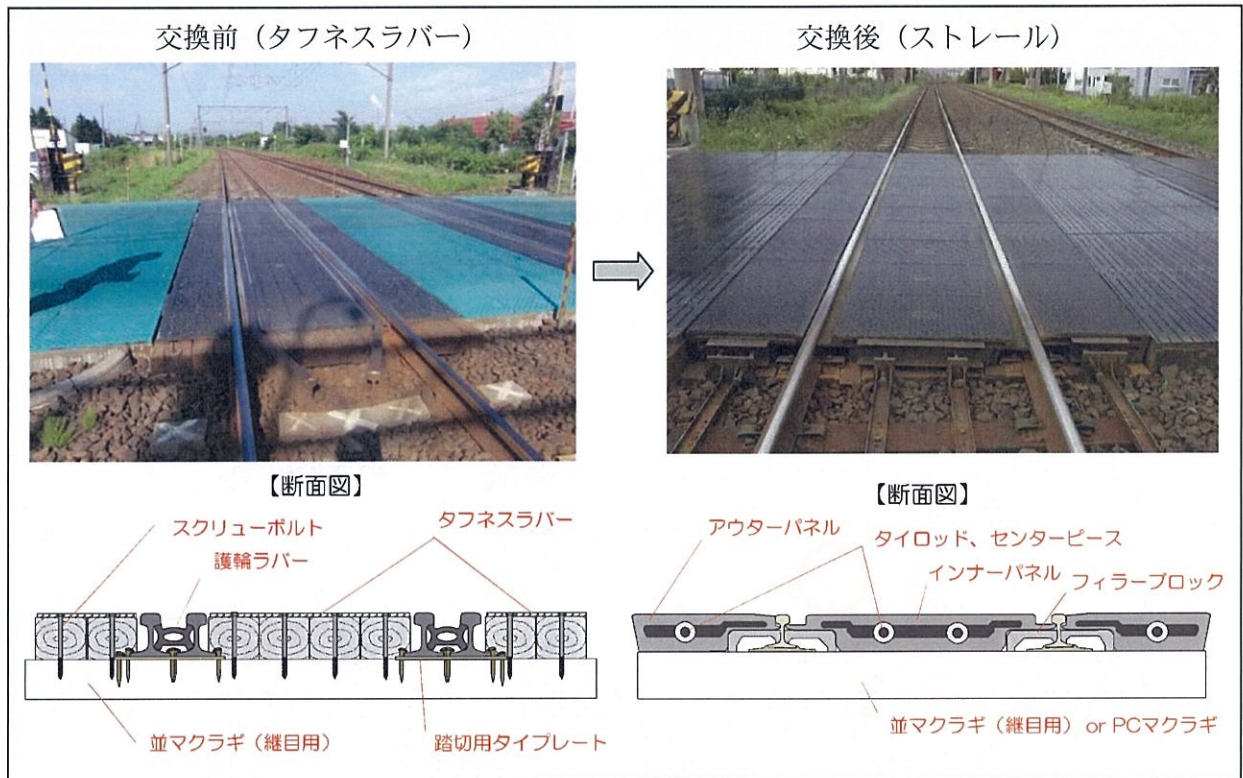


### ○施工予定日時

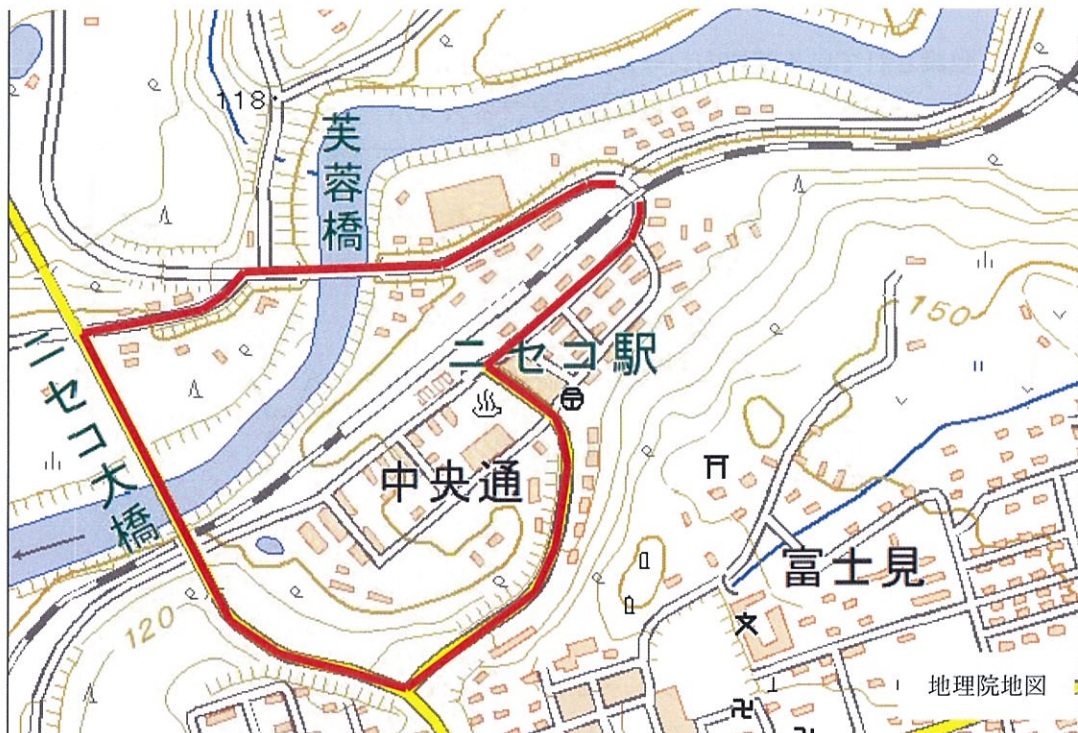
補修作業 令和元年 10月1日（火）～2日（水） 21:30～翌 5:30

敷板取替 10月中旬 夜間1日（調整中） 21:30～翌 5:30

○踏切敷板の種類



○迂回路（ニセコ大橋）



作成者 JR北海道 倶知安保線管理室 中  
電話 0136-22-2410