

NO.10



新庁舎建設工事進捗状況

1階 内装工事(展示コーナー・執務室)

1階には、総務課と議会事務局以外のすべての課を配置できるよう執務室を広く確保しました。来庁者の方が利用しやすいよう関連性のある課を隣り合わせに配置するなどの工夫をしています。また展示コーナーなど来庁者の方集いの場となる場所には、温かみのある庁舎となるよう、内装材に木材を使用しています。

展示コーナー



展示コーナー



執務室(西側)



執務室(東側)



2階 内装工事(町長室、執務室他)

2階には町長室、副町長室や災害時の拠点となる防災関係の会議室などがあります。災害時には対策本部の拠点として活用される予定です。

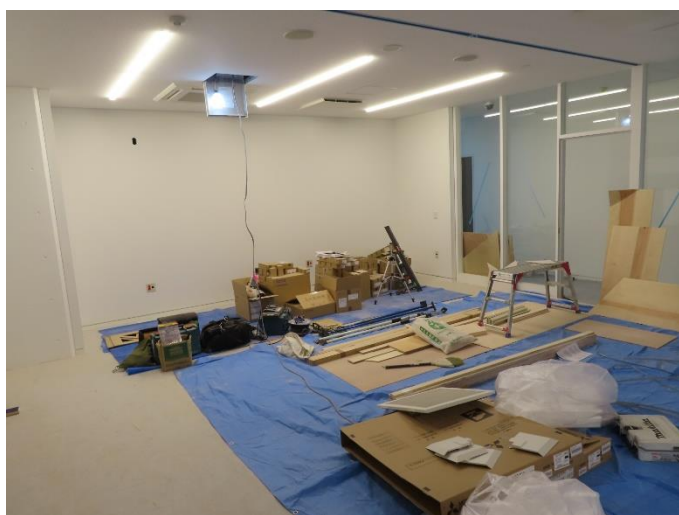
町長室・応接室



執務室



災害対策室



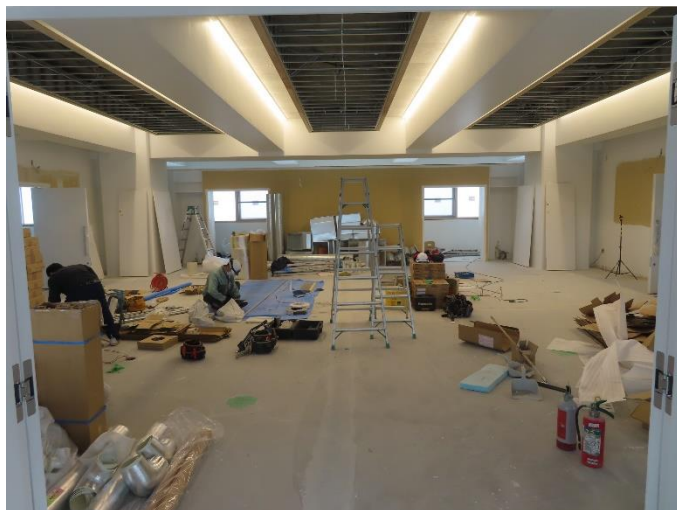
災害対策室



3階 内装工事(町民ホール他)

3階には、町民ホール(議場)をはじめとした議会関係諸室、廊下には羊蹄山とアンヌツリを一望できる展望スペースを設けています。

町民ホール(議場)



議会事務局



3階廊下展望スペース



3階廊下展望スペース



※写真は工事途中のものとなっておりますので最終的な仕上がりとは異なる場合があります



工事中、工事車両等の出入りにご注意ください。