

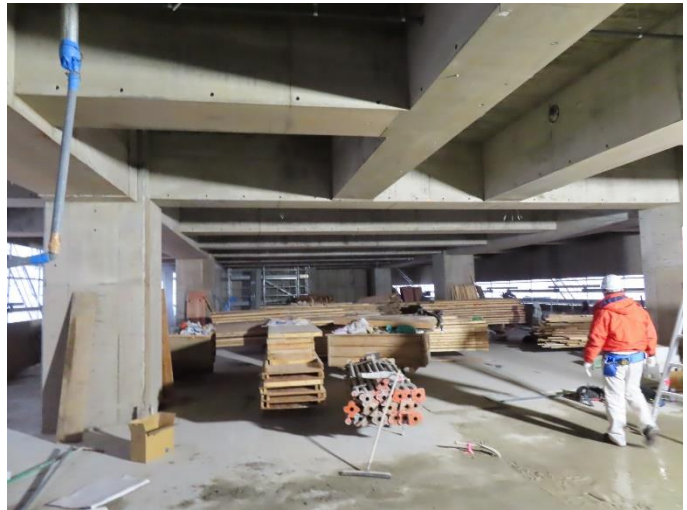
NO.9



新庁舎建設工事進捗状況

3階 柱・壁 屋上スラブコンクリート打設

3階の柱・壁および屋上のスラブコンクリートの打設を行いました。写真上は3階、写真下は屋上になります。



外装工事(レンガ積み・板金取付)

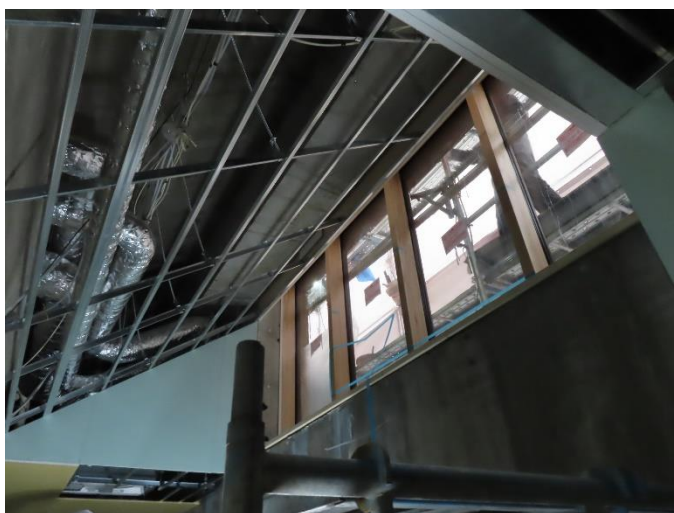
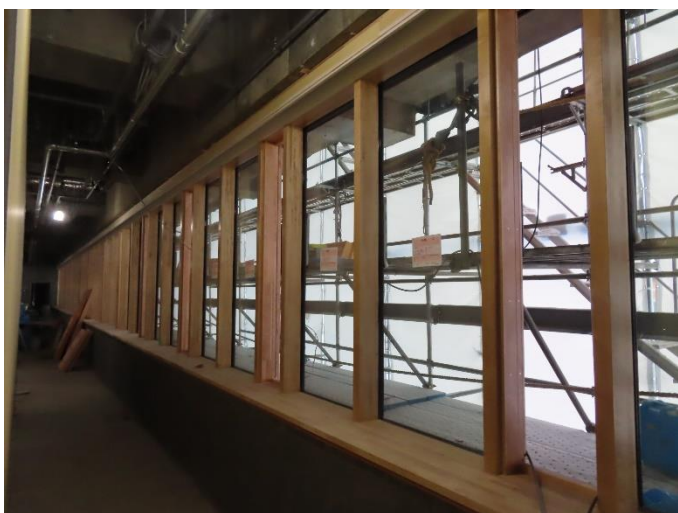
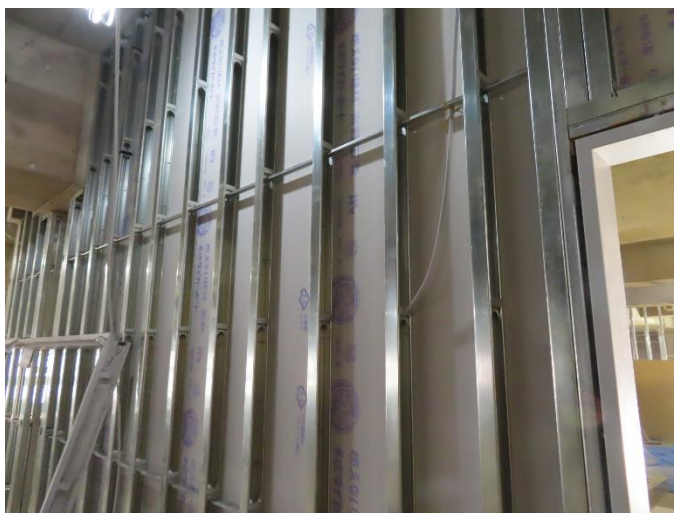
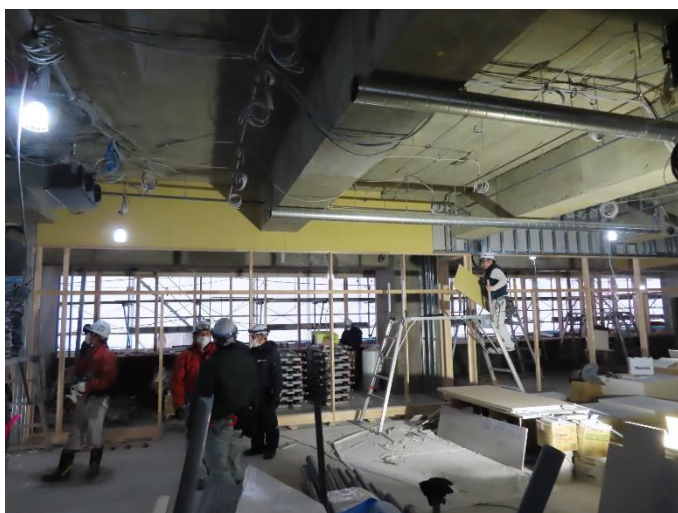
外装工事(レンガ積み・板金取付)を行いました。

新庁舎の外壁に使用されるレンガは、今年の4月に幼児センターの子どもたちが採取した土を混ぜて作られています。入り口周りのレンガには、子どもたちの成長とニセコ町の繁栄への願いを込め、成長・成功のシンボルである「どんぐり」を刻印しました。



地下1～3階 内装工事、サッシ取付

地下1階～3階の内装工事、サッシの取り付け等を行っています。



工事中、工事車両等の出入りにご注意ください。

発行：建設課庁舎整備係 TEL0136-44-2121 / 発行日：令和2年(2020年)12月29日