

# aipass

## コンパクトなのに多機能な セルフチェックイン

鍵の種類を選ばず、あらゆる宿にフィット

現地決済もできる  
機器セット **15万円～**



クレカ・QRコード・現金での  
セルフ精算に対応



パスポートの自動撮影  
AI 画像解析



スマートロックもカードキーも  
シリンダーキーもOK

／ 新規開業に選ばれています ／

ゲスト体験の向上とスタッフ業務の効率化・自動化を実現します

### 宿泊管理システム (PMS)



わかりやすい画面で  
運営をかんたんに

### 宿泊ゲスト専用アプリ



旅行者のスマートフォンで  
スムーズな接客を

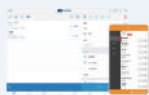
導入室数 **28,000** 室以上

シームレスなデータ連携

オープンAPIのaipassAPIを提供



全 23 種類のプラグインを自由に組み合わせ



スマレジ

スマレジ連携

POS システムのスマレジと連携することで、付帯施設の会計を自動で部屋付けできます。面倒な PMS への打ち込み作業から解放され、売上も一元管理できます。



清掃管理

清掃スタッフがタブレットやスマホを使って、ゲストのチェックアウトや外出状況をリアルタイムで確認し、効率的に清掃作業を進めることができます。



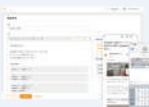
リピーター管理

過去に宿泊したゲストは、グループ内でリピーター情報の一元管理が可能です。顧客の特徴や好みを接客前に把握し、よりパーソナライズされたサービスを提供できます。



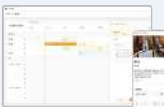
レポート

部屋タイプ別、科目別、予約経路別など様々な帳票を作成できます。販売客室数、OCC、ADR、RevPAR などの重要な指標を正確に把握できます。



メール・SMS 配信

任意のタイミングで、メールや SMS を配信できます。事前チェックインの案内や鍵番号の通知、滞在中のアップセル提案やチェックアウト案内などが可能です。



スペース管理 (時間貸し予約)

ゲストが貸切風呂、ワークスペース、送迎バスなどの空き状況をスマホで確認でき、その場で予約や決済をすることができます。



顧客分析

蓄積された顧客データを活用し、最終宿泊日や満足度などの複数条件で簡単に絞り込みが可能です。データはグラフや表で視覚化され、一目で理解できるため、効果的な顧客分析が可能です。



アンケート分析

設問をカスタマイズでき、予約と紐づいた回答を分析できるので運用改善に活用できます。セルフチェックアウトやお礼メールで案内できるので高回答率。

無人運営や省人化、ピーク時の混雑解消を実現



セルフチェックイン

フロントやエントランスにタブレットを設置して、ゲスト自身でチェックインができます。

- ✓ クレカや QR コードで決済
- ✓ セルフでカードキー発行
- ✓ 部屋情報・鍵番号をプリント



自動チェックイン機

事前チェックインの QR コードを、自動チェックイン機にかざしてチェックインできます。



事前チェックイン

ゲストが到着前に、スマホから宿泊者情報を登録することができます。



電子レジカード

スタッフが予約情報をタブレットに表示して、ゲストに確認を取ることができます。

ゲストサービスをインストール不要のホテル専用アプリで



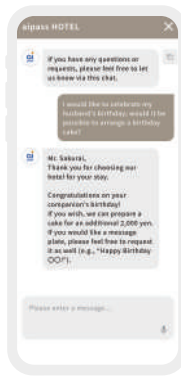
**チェックイン・アウト**  
事前に宿泊者情報や施設が知りたい情報を取得



**モバイルキー**  
スマホで部屋の鍵を解錠



**施設・観光案内**  
施設情報を簡単に管理・更新



**AIチャットボット**  
宿泊者の質問に24時間自動対応



**時間貸し予約**  
付帯施設やレストランの時間予約



**ルームオーダー**  
アメニティやルームサービスなどの注文を受付

