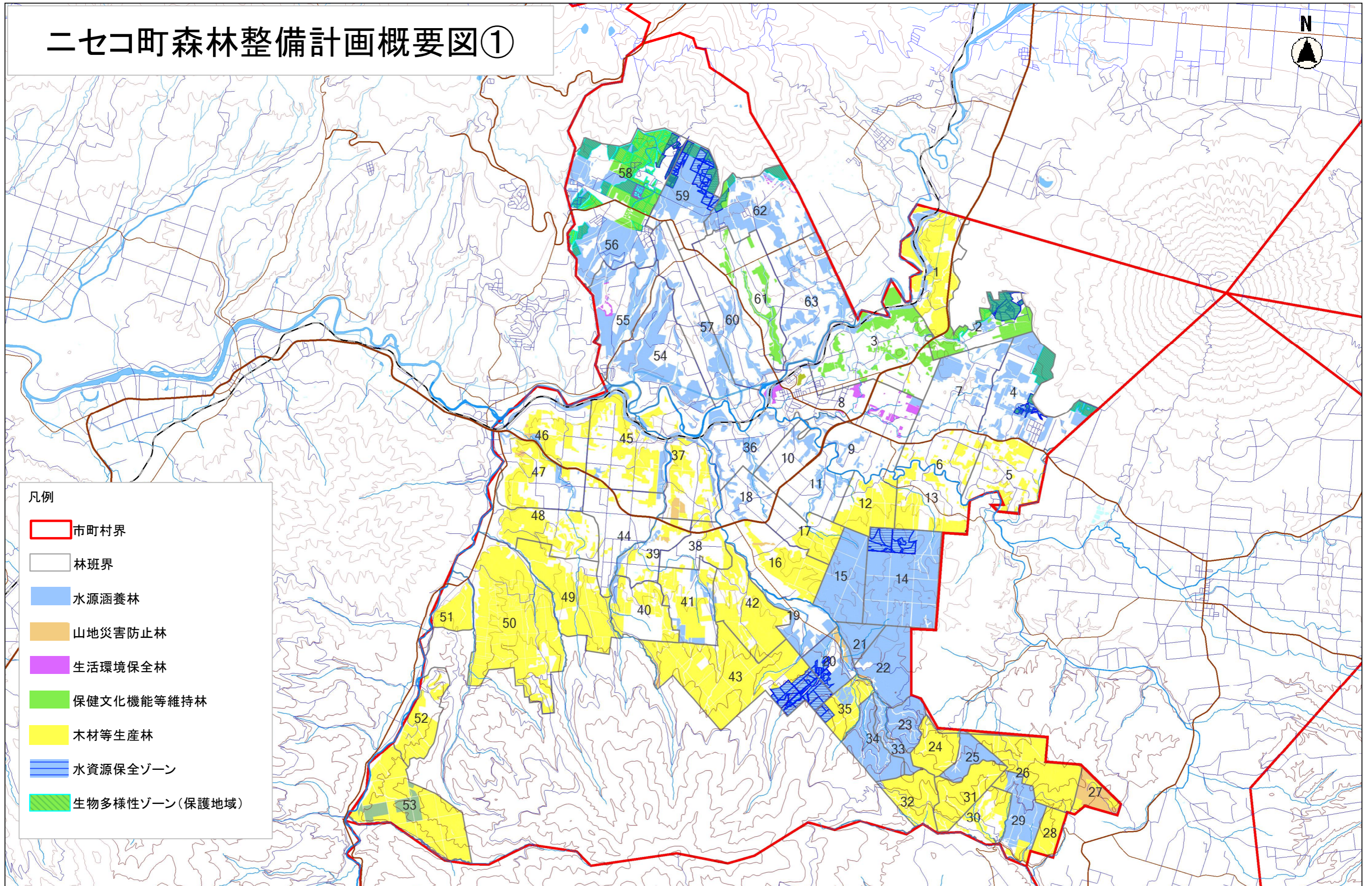


ニセコ町森林整備計画概要図①

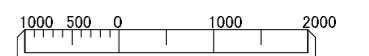


凡例

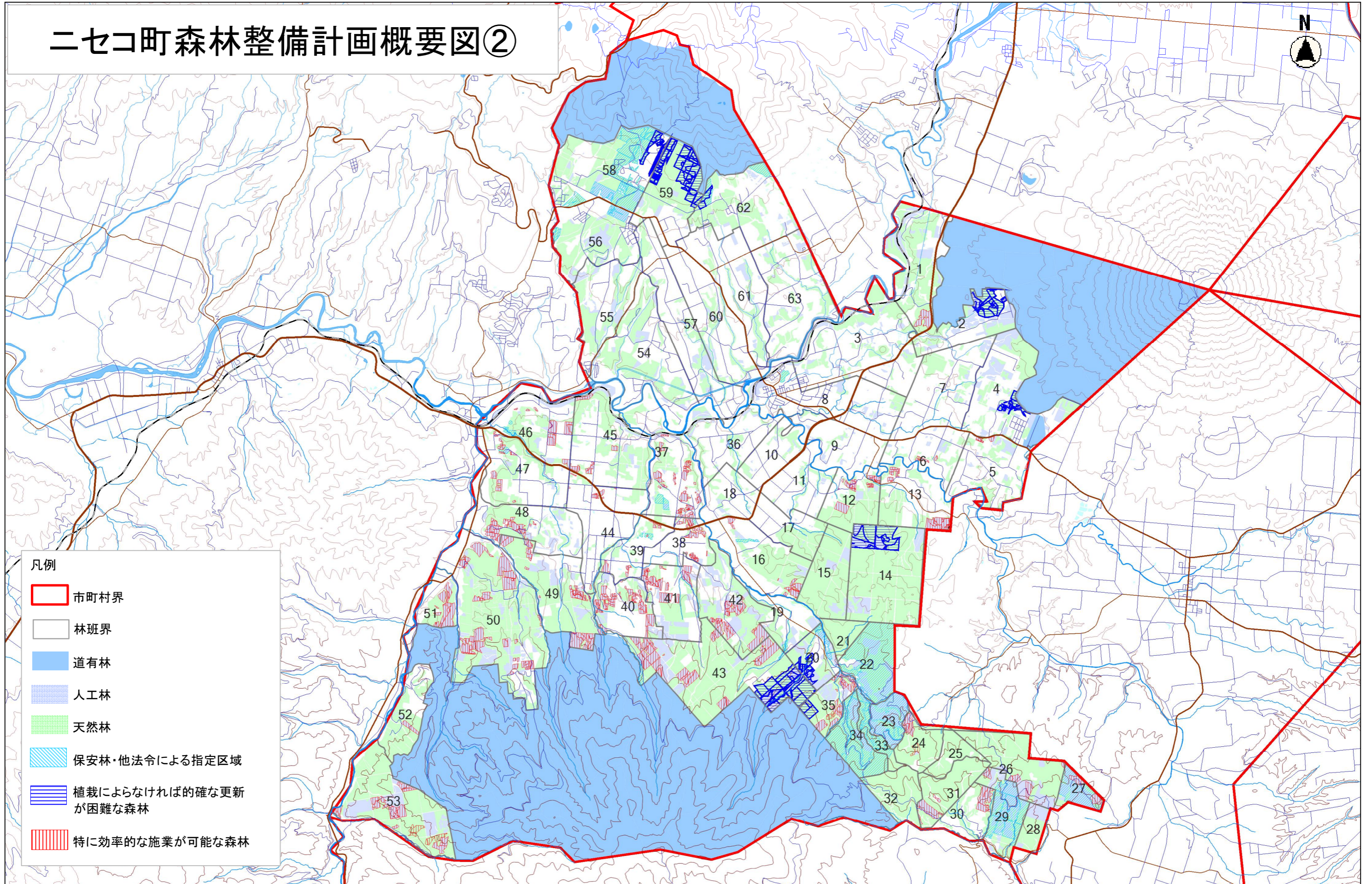
- 市町村界
- 林班界
- 水源涵養林
- 山地災害防止林
- 生活環境保全林
- 保健文化機能等維持林
- 木材等生産林
- 水資源保全ゾーン
- 生物多様性ゾーン(保護地域)

森林計画図は、道が森林資源の把握のために利用しているものであるため、現地において実測や確認を行ったものではなく、必ずしも正しく表示しているとは限りません。

縮尺 1 : 80000



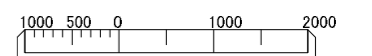
ニセコ町森林整備計画概要図②



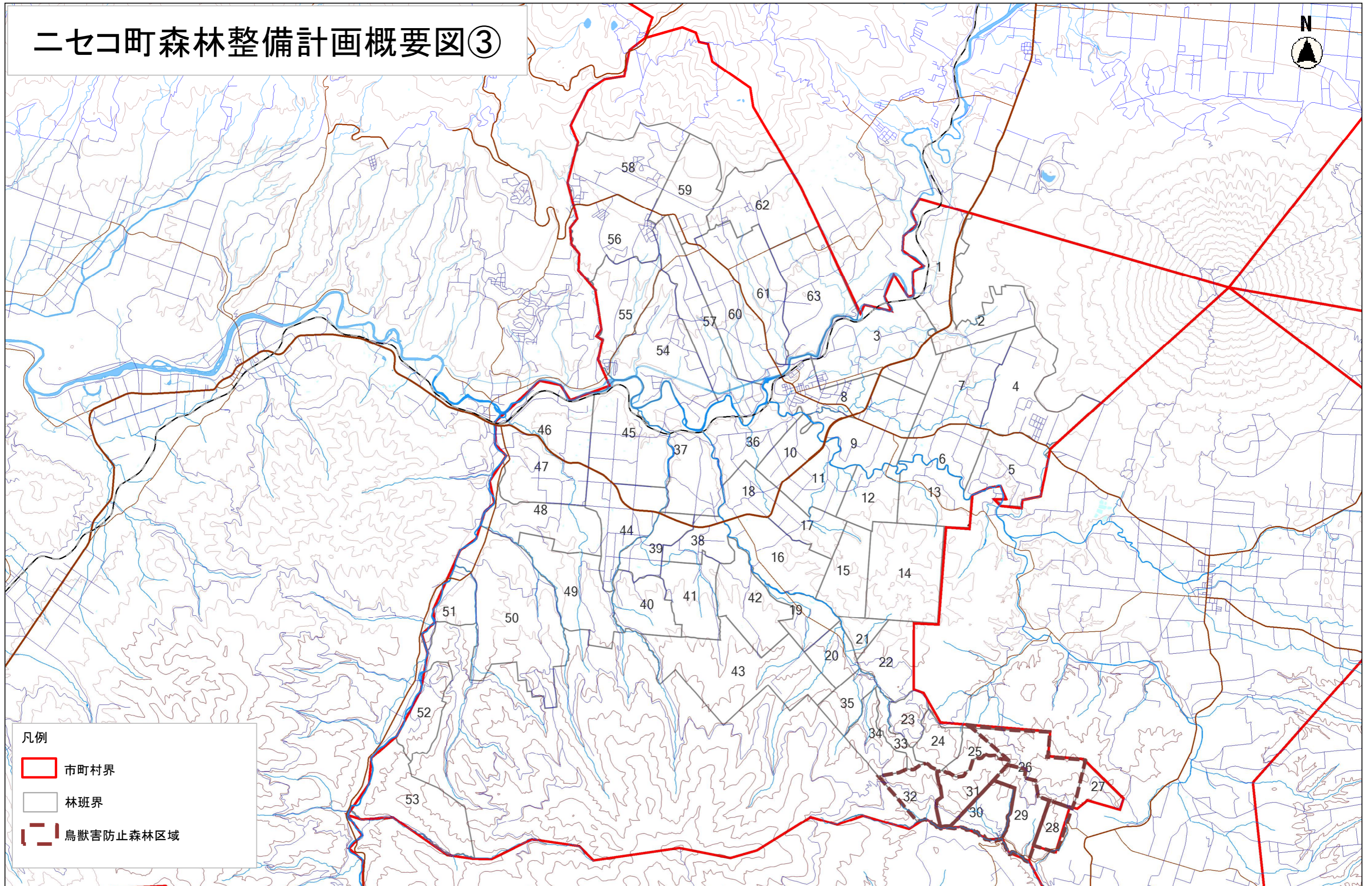
- 凡例
- 市町村界
 - 林班界
 - 道有林
 - 人工林
 - 天然林
 - 保安林・他法令による指定区域
 - 植栽によらなければ的確な更新が困難な森林
 - 特に効率的な施業が可能な森林

森林計画図は、道が森林資源の把握のために利用しているものであるため、現地において実測や確認を行ったものではなく、必ずしも正しく表示しているとは限りません。

縮尺 1 : 80000



ニセコ町森林整備計画概要図③



森林計画図は、道が森林資源の把握のために利用しているものであるため、現地において実測や確認を行ったものではなく、必ずしも正しく表示しているとは限りません。

縮尺 1 : 80000

